

الاسم الكامل: رقم الامتحان:	الامتحان الموحد الاقليمي لنيل شهادة الدروس الابتدائية دورة 05 يوليوز 2022		المملكة المغربية +oXIIAε+ I IIEY0εθ  وزارة التربية الوطنية والتعليم الأولي والرياضة +oCooθ+ I εOXEε I oCεO A εθθIICA oCεUoOε A +εIIEI+	
	مادة الرياضيات	موضوع رئيسي	الأكاديمية الجهوية لجهة الدار البيضاء-سطات المديرية الاقليمية النواصر	
	المدة: ساعة ونصف	المعامل: 2	اسم المصحح وتوقيعه:	
	النقطة بالحروف:/10/40

أ. الأعداد والحساب (17 ن)

(1) أضع وأنجز العمليات الآتية:

(ن6)

$(41\ 090-805,38) + 1\ 358$	$8\ 478 \times 23,07$	$239 \div 0,25$

(2) أحسب وأختزل ما يلي: (ن2)

$$\left[\left(\frac{1}{4} + \frac{1}{2} \right) \times \left(\frac{4}{3} - \frac{4}{5} \right) \right] = \dots\dots\dots$$

(3) أحسب ما يلي: (ن2)

$$16\ h\ 39\ min\ 25\ s - 5h14\ min\ 30\ s = \dots\dots\dots$$

(4) أكتب على شكل جداء قوى 2 وقوى 3: (ن2)

$$16 \times 27 = \dots\dots\dots$$

(5) أرتب الأعداد التالية ترتيبا تزايديا: (ن2)

$$5 - 0,15 - \frac{1}{4} - \frac{1}{2} - 1$$

لا يكتب أي شيء في هذا الإطار

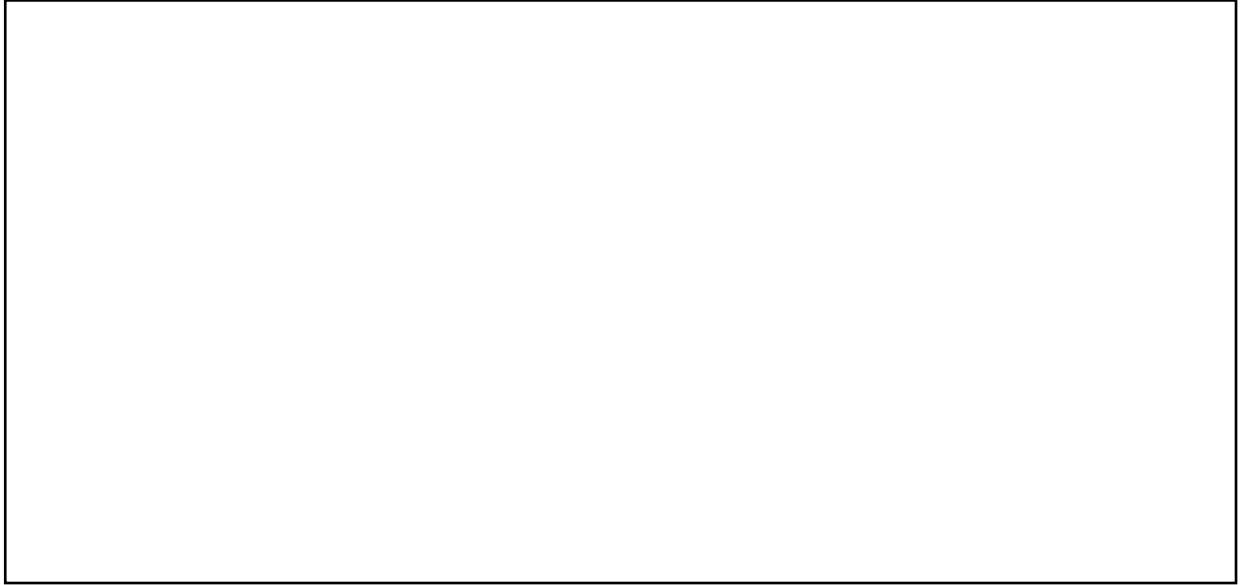
(ن3)

6) أودع شخص مبلغ 75000 درهم في مصرف بسعر فائدة 12%، أوجد مبلغ الفائدة السنوية.

II. الهندسة (11 ن)

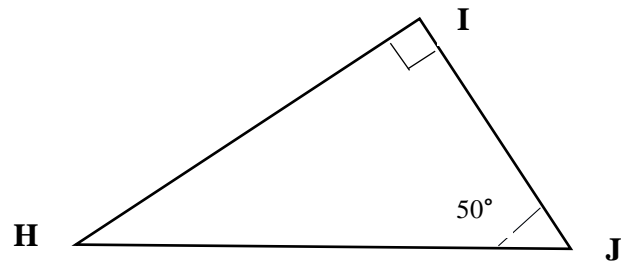
(ن3)

7) أرسم زاوية (\widehat{ABC}) قياسها 80° ، ثم أرسم منتصفها باستعمال الأدوات الهندسية المناسبة:



(ن2)

8) المثلث IJH قائم الزاوية، أوجد قياس الزاوية (\widehat{JHI}) بدون استعمال المنقلة؟



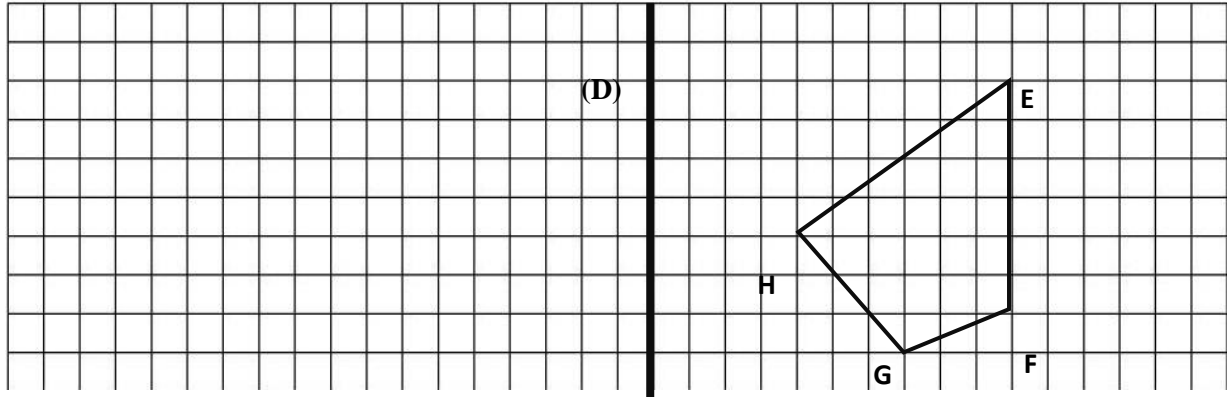
$\widehat{JHI} = \dots\dots\dots$

(ن2)

9) أرسمُ الدائرة (C) التي مركزها (O) وقياس قطرها 4cm؟

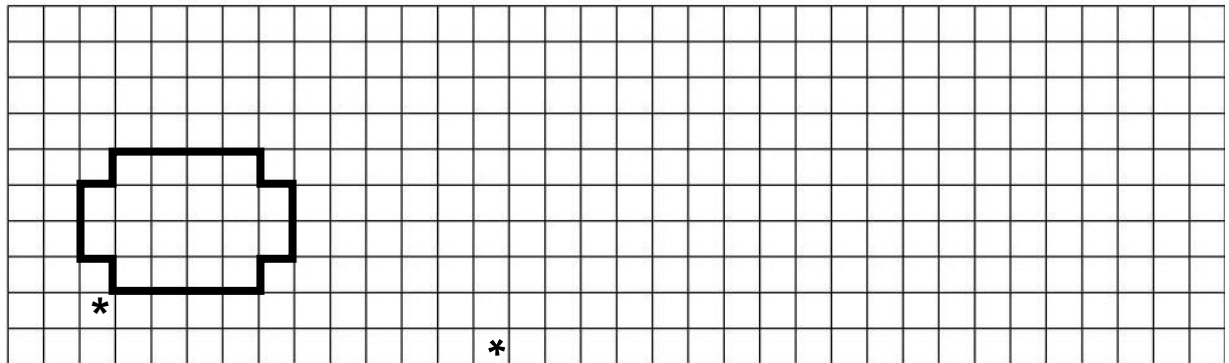
(ن2)

10) أرسمُ مماثل الشكل (EFGH) بالنسبة لمحور التماثل (D) وأسميه (E'F'G'H').



(ن2)

11) أنشئ تكبير الشكل أسفله بمقاديرين.



III. القياس (8 ن)

(ن4)

12) أحوّل إلى الوحدة المطلوبة:

$$739,5 \text{ m } 170 \text{ cm} = \dots\dots\dots \text{dam}$$

$$1,5 \text{ q } 25 \text{ hg} = \dots\dots\dots \text{t}$$

$$1,27 \text{ ha } 7500 \text{ m}^2 = \dots\dots\dots \text{a}$$

$$80 \text{ dm}^3 \quad 8,81 \text{ m}^3 = \dots\dots\dots \text{dm}^3$$

(ن1)

13) أحسب قياس محيط دائرة (C) قياس شعاعها 3cm

14) اشترى فلاح قطعة أرضية على شكل مستطيل، قياس طوله 30 m وقياس عرضه 12 m. إذا علمت أن الفلاح خصص نصف المساحة للحديقة والنصف الآخر لبناء منزل، ساعد هذا الفلاح لحساب:

أ- قياس مساحة القطعة الأرضية ب (m^2). (0.75 ن)

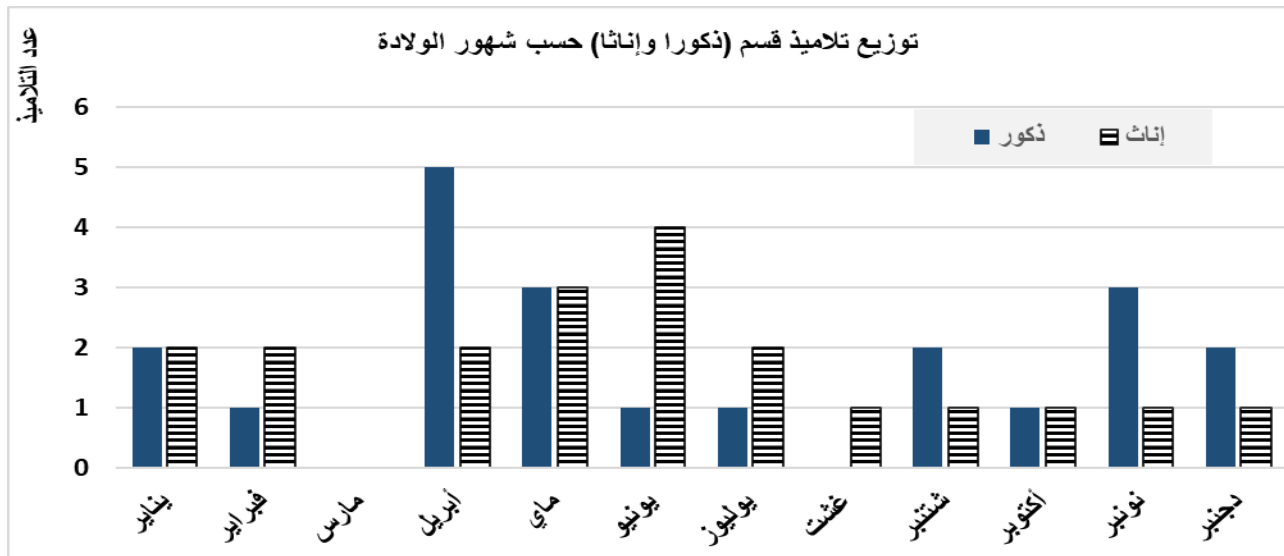
ب- قياس المساحة المخصصة لبناء المنزل ب (m^2). (0.75 ن)

15) خزان ماء مدرستك على شكل مكعب، طول حرفه 120 cm، أحسب قياس حجمه ب m^3 . (1.5 ن)



IV. تنظيم ومعالجة البيانات (4 ن)

16) يمثل التمثيل المبياني أسفله توزيع تلاميذ قسم حسب الشهور التي ولدوا فيها:



أ- في أي شهر ازداد أكبر عدد من الذكور؟ (1 ن)

ب- كم عدد الإناث بهذا القسم؟ (1 ن)

ت- حدد العدد الإجمالي لتلاميذ هذا القسم (الذكور والإناث)؟ (2 ن)

عناصر التصحيح	<p>الامتحان الموحد الإقليمي لنيل شهادة الدروس الابتدائية دورة 05 يوليوز 2022</p>		<p>المملكة المغربية ROYAUME DU MAROC وزارة التربية الوطنية والتعليم الأولي والابتداء +oCooO+ I %OXE% %aE%O ^ %OONCA oEJUoO% ^ +\$I\$!+</p>
	مادة الرياضيات	موضوع رئيسي	<p>الأكاديمية الجهوية لجهة الدار البيضاء-سطات المديرية الإقليمية النواصر</p>
	المدة: ساعة ونصف	المعامل: 2	

أ. الأعداد والحساب (17 ن)

$\times 3$ (ن2)

(1) أضغ وأنجز العمليات التالية:

$(41\ 090-805,38) + 1\ 358$	$8\ 478 \times 23,07$	$239 \div 0,25$	
40284.62	41642.62	195587.46	956
(ن1)	(ن1)	(ن2)	(ن2)
تمنح (ن1) للوضع الصحيح و (ن1) للنتيجة الصحيحة			

(ن2)

(2) أحسب وأختزل ما يلي:

$$\left[\left(\frac{1}{4} + \frac{1}{2} \right) \times \left(\frac{4}{3} - \frac{4}{5} \right) \right] = \frac{2}{5}$$

تمنح نقطة واحدة فقط لكل نتيجة صحيحة غير مختزلة

(ن2)

(3) أحسب ما يلي:

$$16\ h\ 39\ min\ 25\ s - 5h14\ min\ 30\ s = 11h24min55s$$

(ن2)

(4) أكتب على شكل جداء قوى 2 وقوى 3:

$$16 \times 27 = 4^2 \times 3^3$$

(ن2)

(5) أرتب الأعداد التالية ترتيبا تزايديا:

$$5 - 0,15 - \frac{1}{4} - \frac{1}{2} - 1$$

$$0.15 < \frac{1}{4} < \frac{1}{2} < 1 < 5$$

(ن3)

(6) أودع شخص مبلغ 75000 درهم في مصرف بسعر فائدة 12%، أوجد مبلغ الفائدة السنوية.

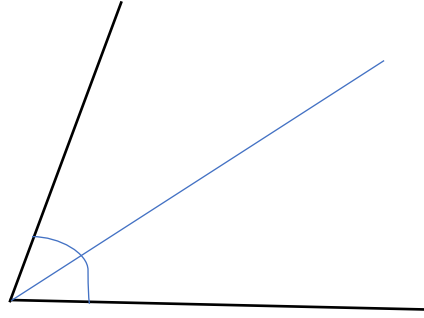
$$75000 \times 12/100 = 9000DH$$

تقبل طريقة أخرى في الجواب

II. الهندسة (11 ن)

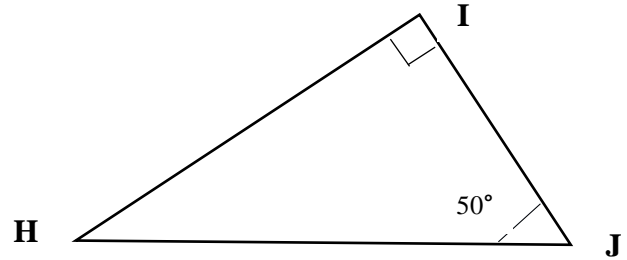
(ن3)

7) أرسم زاوية (\widehat{ABC}) قياسها 80° ، ثم أرسم منصفها باستعمال الأدوات الهندسية المناسبة:



(ن2)

8) المثلث IJH قائم الزاوية، أوجد قياس الزاوية (\widehat{JHI}) بدون استعمال المنقلة؟



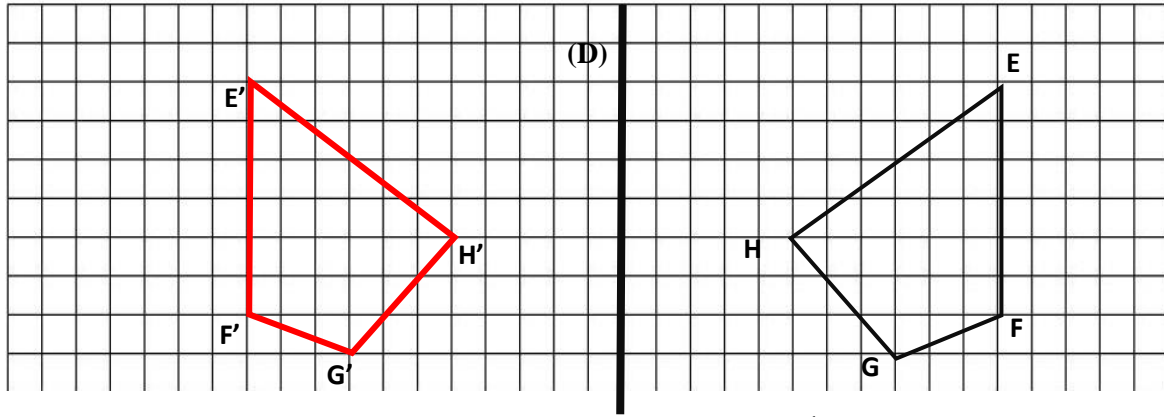
$$\widehat{JHI} = 180 - (90 + 50) = 40^\circ$$

9) أرسم الدائرة (C) التي مركزها (O) وقياس قطرها 4cm ؟ (ن2)

تمنح نقطتان كاملتان لكل دائرة مركزها O وقياس شعاعها 2 سنتيمتر أي قطرها 4 سنتيمتر

(ن2)

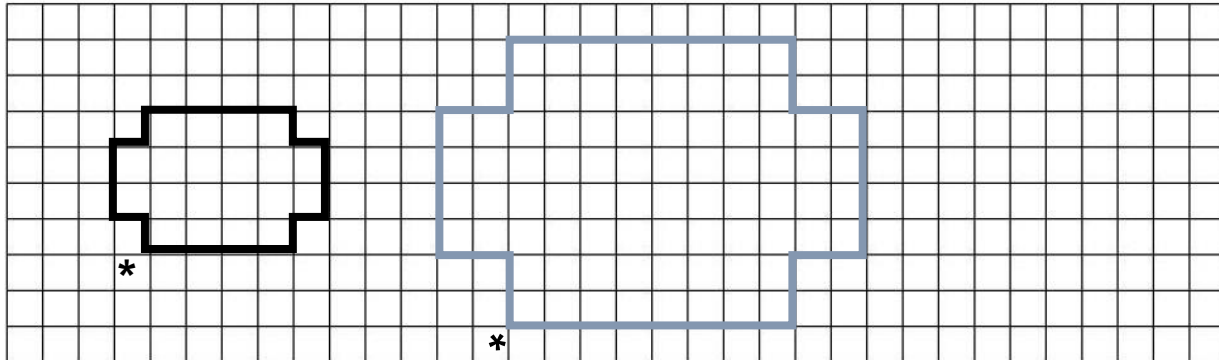
10) أرسم ممائل الشكل (EFGH) بالنسبة لمحور التماثل (D) وأسميه $(E'F'G'H')$:



(ن2)

أسفله بمقاديرين:

11) أنشئ تكبير الشكل



III. القياس (8 ن)

(12) أحوّل إلى الوحدة المطلوبة:

(4ن)

$$739,5 \text{ m } 170 \text{ cm} = 74.120 \text{ dam}$$

$$1,5 \text{ q } 25 \text{ hg} = 0.1525 \text{ t}$$

$$1,27 \text{ ha } 7500 \text{ m}^2 = 202 \text{ a}$$

$$80 \text{ dm}^3 \text{ } 8,81 \text{ m}^3 = 8890 \text{ dm}^3$$

(1ن)

(13) أحسب قياس محيط دائرة (C) قياس شعاعها 3 cm

$$P = 3.14 \times 6 = 18.84 \text{ cm}$$

(14) اشترى فلاح قطعة أرضية على شكل مستطيل، قياس طولها 30 m وقياس عرضها 12 m. إذا علمت أن الفلاح خصص نصف المساحة للحديقة والنصف الآخر لبناء منزل، ساعد هذا الفلاح لحساب:

(0.75ن)

أ- مساحة القطعة الأرضية ب (m²).

$$30 \times 12 = 360 \text{ m}^2$$

(0.75ن)

ب- المساحة المخصصة لبناء المنزل ب (m²)

$$360/2 = 180 \text{ m}^2$$

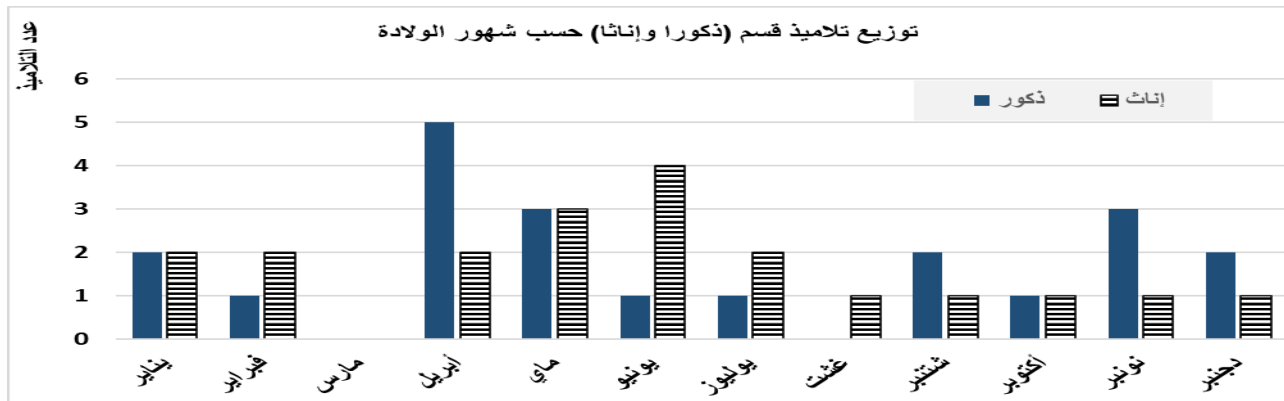
(1.5ن)

(15) خزان ماء مدرستك على شكل مكعب، طول حرفه 120 cm، أحسب حجمه ب m³

$$1.2 \times 1.2 \times 1.2 = 1.728 \text{ m}^3$$

IV. تنظيم ومعالجة البيانات (4 ن)

(16) يمثل التمثيل المبياني أسفله توزيع تلاميذ قسم حسب الشهور التي ولدوا فيها:



(1ن)

1- في أي شهر ازداد أكبر عدد من الذكور؟

شهر أبريل

(1ن)

2- كم عدد الإناث بهذا القسم؟

20 تلميذة

(2ن)

3- حدد العدد الإجمالي لتلاميذ هذا القسم (الذكور والإناث)؟

41