

<p style="text-align: center; font-weight: bold;">رقم الامتحان:</p> <div style="border: 1px solid black; height: 40px; width: 150px; margin: 10px auto;"></div> <p>الاسم :</p> <p>النسب :</p> <p>المؤسسة :</p>	<div style="text-align: center;">  <p style="font-size: small;">المملكة المغربية وزارة التربية الوطنية والتعليم الأول والثالث الأكاديمية الجهوية للتربية والتكوين لجهة الدار البيضاء سطات المديرية الإقليمية عين الشق عمالة مقاطعة عين الشق</p> </div> <div style="text-align: center; margin-top: 20px;">  <p style="font-size: small;">الأكاديمية الجهوية للتربية والتكوين لجهة الدار البيضاء سطات</p> </div> <div style="text-align: center; margin-top: 20px;"> <p>.....</p> <p>بالأرقام :</p> <div style="border: 1px solid black; padding: 5px; display: inline-block; text-align: center;"> <p>.....</p> <p>10</p> </div> <p>.....</p> <p>النقطة بالحروف:</p> </div>
--	---

موضوع الرياضيات	الامتحان الموحد الإقليمي لنيل شهادة الدروس الابتدائية دورة يوليوز 2022	مدة الانجاز: ساعة و نصف المعامل: 1
------------------------	---	---

لا يسمح باستعمال الآلة الحاسبة

I. الأعداد والحساب: (17 نقطة)

<p>1. أضع وأنجز: (2ن) $450,6 - (7489,54 + 203,123)$</p> <p>.....</p> <p>.....</p> <p>.....</p> <p>.....</p> <p>.....</p>	<p>2. أضع وأنجز العملية التالية: (2ن) $65,57 \times 24.2$</p> <p>.....</p> <p>.....</p> <p>.....</p> <p>.....</p> <p>.....</p>
---	---

<p>3. أجد الخارج المضبوط للقسمة التالية: (2ن) $17,892 \div 4,2$</p> <p>.....</p> <p>.....</p> <p>.....</p> <p>.....</p> <p>.....</p>	<p>4. أحسب وأختزل: (2ن) $\left(\frac{3}{2} - \frac{3}{7}\right) \times \left(\frac{1}{4} + \frac{2}{5}\right)$</p> <p>.....</p> <p>.....</p> <p>.....</p> <p>.....</p> <p>.....</p>
---	--

<p>5. أضع وأنجز ما يلي (2ن)</p> <p>.....</p> <p>.....</p> <p>.....</p> <p>.....</p> <p>.....</p>	<p>11h 15min 16s + 5h 64 min 42s</p> <p>.....</p> <p>.....</p> <p>.....</p> <p>.....</p> <p>.....</p>
--	---

لا يكتب أي

شيء في هذا الإطار

الامتحان الموحد الإقليمي لنيل شهادة الدروس الابتدائية – دورة يوليوز 2022- مادة: الرياضيات ص 4/2

7. أرتب الأعداد الآتية ترتيبا تصاعديا باستعمال الرمز المناسب: (2ن)

$\frac{5}{2}$; 2 ; 2,05 ; 1,98 ; $\frac{7}{3}$

.....
.....
.....

6. أكتب على شكل جداء لقوة 2 وقوة 3: (2ن)

$$16 \times 125 = \dots \dots \dots$$

8. مسألة (3ن)

يريد مصطفى حساب كتلة قطعة نحاسية لتزيين القسم حجمها 50 cm^3 . الكتلة الحجمية للنحاس هي $8,96 \text{ g/cm}^3$.
أحسب كتلة القطعة النحاسية.

العمليات

الحل

.....
.....
.....
.....
.....

II. الهندسة: (11 نقطة)

9. أرسم زاوية قياسها 80° وأرسما منصفها لها. (3ن)

10. AEIO مضع رباعي، قياس زواياه:

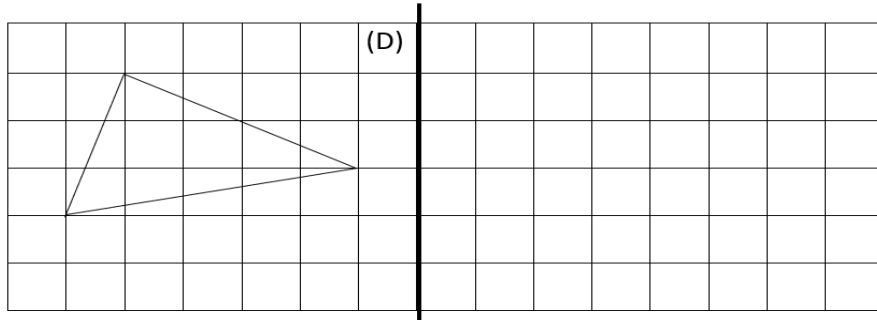
$\widehat{AEI} = 70^\circ$; $\widehat{EIO} = 60^\circ$; $\widehat{IOA} = 120^\circ$

-أحسب قياس الزاوية \widehat{OAE} . (2ن)

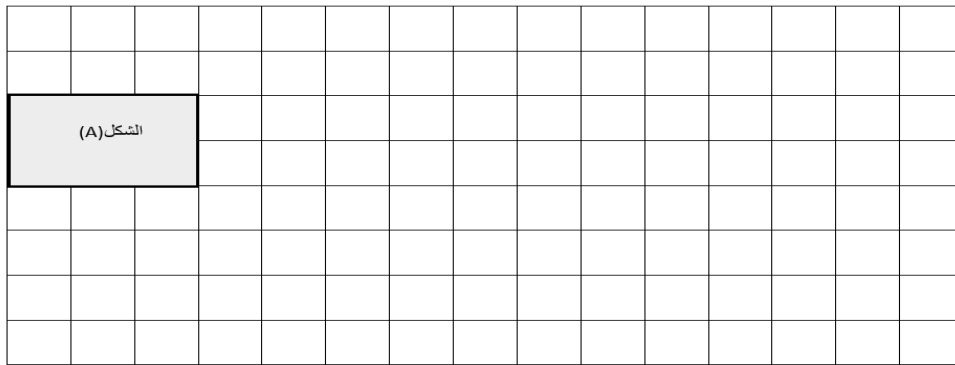
.....
.....
.....
.....
.....

11. أنشئ مربعا قياس قطره 4cm. (2ن)

12. أرسم ممائل الشكل بالنسبة للمستقيم (D). (2ن)



13. أرسم تكبيرا للشكل A بنسبة ثلاث مرات. (2ن)



III. القياس: (8نقاط)

أحول إلى الوحدة المطلوبة: (4ن)

$13,7dam^2$	$87,6 m^2 =$ha	16	$45,56 m$	$14,23 dm =$cm	14
$0.024dam^3$	$14200 dl =$dm ³	17	$45,08 q$	$45000hg =$kg	15

18. أحسب محيط دائرة ب dm قياس شعاعها: 5cm. (1ن)

العمليات	الحل

19. مسألة: (1.5ن)

محيط قطعة أرضية مربعة الشكل 140 مترا.

أ- أحسب قياس الضلع بالمترا.

ب- أحسب قياس المساحة بالآر.

العمليات	الحل

20. مسألة: (1.5ن)

يستهلك سكان قرية $100m^3$ من الماء الصالح للشرب كل أسبوع. لتلبية حاجاتهم من الماء يستعمل السكان صهريجاً متنقلاً مكعب الشكل حرفه 4m.

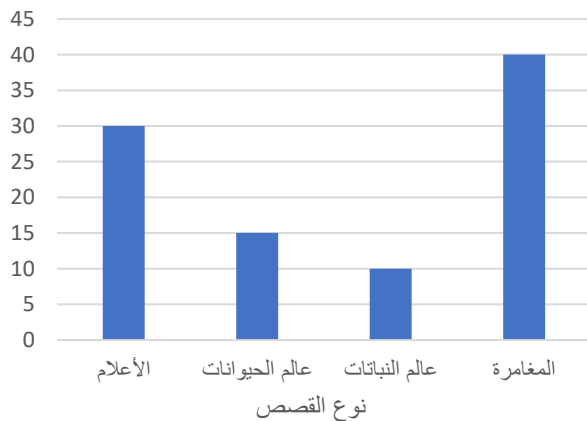
أ- أحسب حجم الصهريج بالمتري المكعب.

ب- كم من مرة يلزم ملء الصهريج لتزويد سكان القرية بالماء الشروب خلال أسبوع.

العمليات	الحل

IV. تنظيم ومعالجة البيانات. (4نقاط)

عدد القصص



في إطار برنامج تشجيع القراءة، وزعت مؤسسة تعليمية على تلاميذ المؤسسة قصصاً متنوعة حسب الرسم المبين جانبه.

أ- أملأ الجدول التالي بما يناسب: (2ن)

نوع القصة	العدد

ب- أحسب عدد القصص الموزعة في المؤسسة. (1ن)

.....

ج- ما هو نوع القصة الأكثر توزيعاً بالمؤسسة. (1ن)

.....

الامتحان الموحد الإقليمي لنيل شهادة الدروس الابتدائية – دورة يوليوز 2022- مادة: الرياضيات
عناصر الأجوبة

السؤال	الأعداد والحساب: (17 نقطة)	التنقيط	توجيهات
1	$7489,54 + 203,123 = 7692,663$ $7692,663 - 450,6 = 7242,063$	2	تمنح نقطة كاملة في حالة الوضع الصحيح مع النتيجة الصحيحة
2	$65,57 \times 24,2 = 1586,794$	2	تمنح النقطة للوضع الصحيح والنتيجة الصحيحة
3	$17,892 \div 4,2 = 4,26$	2	تمنح النقطة للوضع الصحيح والنتيجة الصحيحة
4	$\frac{3}{2} - \frac{3}{7} = \frac{15}{14}$ (0,5) $\frac{1}{4} + \frac{2}{5} = \frac{13}{20}$ (0,5) $\frac{15}{14} \times \frac{13}{20} = \frac{195}{280}$ (0,5) = $\frac{39}{56}$ (0,5)	2	تقبل جميع النتائج المساوية للنتائج المقترحة
5	$11h15min16s + 5h64 \text{ min } 42 \text{ s} = 16h \text{ 79min } 58 \text{ s}$ (1.5) = $17h \text{ 19 min } 58s$ (0.5)	2	تمنح النقط للوضع العمودي والنتيجة الصحيحة
6	$16 \times 125 = 4^2 \times 5^3$	2	تمنح النقطة في حالة جواب مماثل
7	$1,98 < 2 < 2,05 < \frac{7}{3} < \frac{5}{2}$	2	تمنح النقطة في حالة جواب مماثل
8	- كتلة القطعة النحاسية: $50 \times 8.96 = 448 \text{ g}$	3	تمنح نصف النقطة عن الجواب ونصف النقطة عن النتيجة الصحيحة

السؤال	الهندسة: (11 نقطة)	التنقيط	توجيهات
9	إنشاء زاوية قياسها 80 درجة (1.5) وإنشاء منصف الزاوية (1.5)	3	التأكد من القياسات
10	حساب قياس الزاوية الرابعة $O\hat{A}E = 360^\circ - (70^\circ + 60^\circ + 120^\circ) = 110^\circ$	2	تمنح نقطة لكتابة الصيغة ونقطة للنتيجة
11	إنشاء مربع قياس قطره 5 سنتم	2	التأكد من قياسات الأطوال
12	إنشاء مماثل الشكل بالنسبة للمحور باعتماد التربيعة.	2	التأكد من رسم مماثل للشكل
13	إنشاء تكبير للمستطيل بمقدار ثلاث مرات	2	التأكد من نسبة التكبير

السؤال	القياس: (8 نقطة)	التنقيط	توجيهات
14	$4698,3 \text{ cm}$	1	تمنح النقطة في حالة جواب مماثل
15	9008 kg	1	
16	0.14576 ha	1	
17	25420 dm^3	1	
18	محيط الدائرة: $5 \times 3,14 = 15,70 \text{ cm}$ (0.5) = $1,57 \text{ dm}$	1	تمنح نقطة في حالة جواب مماثل
19	قياس ضلع المربع بالمتري: $(0.5) 140 \div 4 = 35 \text{ m}$ مساحة القطعة الأرضية بالأر: $35 \times 35 = 1225 \text{ m}^2 = 12.25 \text{ a}$ (1)	1.5	تمنح نقطة في حالة جواب مماثل
20	أ- حجم الصهرج ب m^3 : $4 \times 4 \times 4 = 64$ (1) ب- لتلبية حاجات سكان القرية بالماء الشروب خلال أسبوع يلزم ملء الصهرج مرتين في الأسبوع. (0.5)	1.5	تمنح النقطة في حالة جواب مماثل

تنظيم ومعالجة البيانات: (4 نقط)										التنقيط	توجيهات	
السؤال	21	أ-	نوع القصة		الأعلام	عالم الحيوانات	عالم النباتات	المغامرة	(2 ن)	4	تمنح نصف نقطة لكل نتيجة صحيحة في الجدول	
			العدد		30	15	10	40				
			ب- عدد القصص الموزعة على المؤسسة : (1) 40 + 10 + 15 + 30 = 95									
			ج- نوع القصة الأكثر توزيعا بالمؤسسة هو قصص المغامرة (1ن)									

ملاحظة هامة: يراعى خلال التصحيح التوفر على الأدوات الهندسية للتأكد من الأشكال واتباع التوجيهات لتنقيط الأسئلة وفق الإطار المرجعي لمادة الرياضيات.