

رسوم تخطيطية للأجهزة التناسلية لحيوان : التكاثر عند الحيوانات

للأعضاء التناسلية
دور أساسي في
التكاثر عند الحيوانات

أنواعها

✓ المناسل

الخصيتان و المبيضان

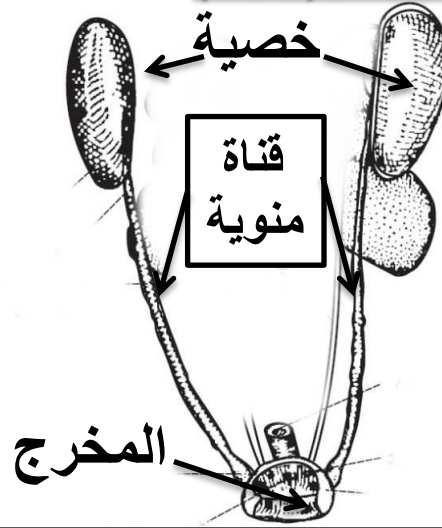
✓ القنوات التوالدية

القناة المنوية و قناة المبيض

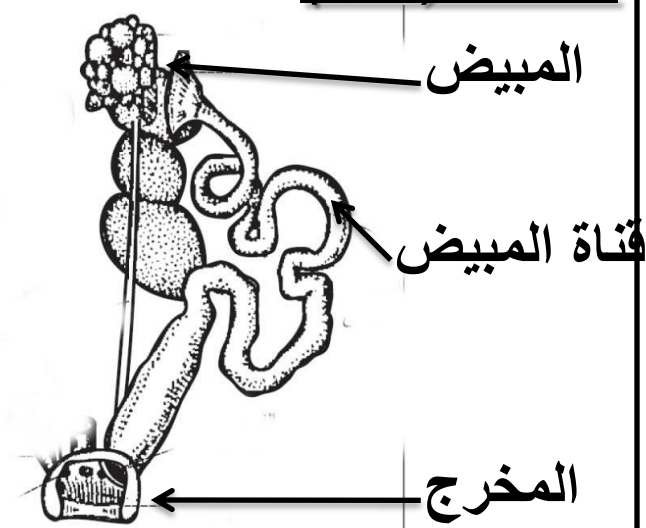
✓ أعضاء التوالد
الخارجية

القضيب و الفرج

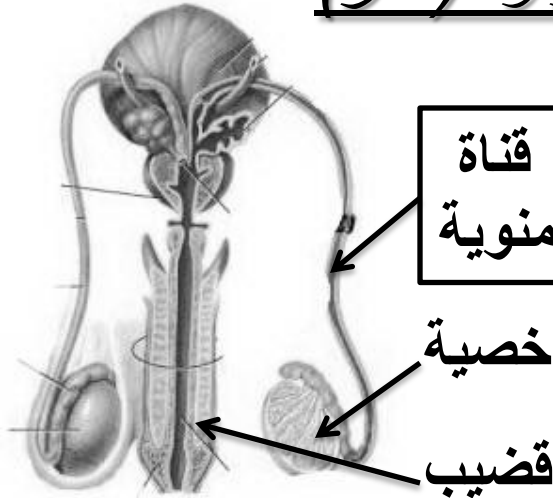
بيوض (ذكر)



بيوض (أنثى)



ولود (ذكر)



ولود (أنثى)

