

التنقل في الوسط:

المائي:

البري

المشي



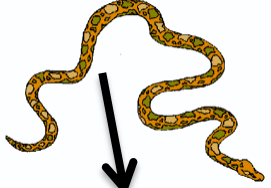
الجري



القفز



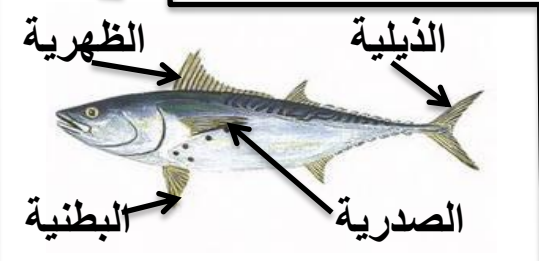
الزحف



الأطراف الخلفية أطول وأضخم من الامامية وتنتهي على شكل حرف Z

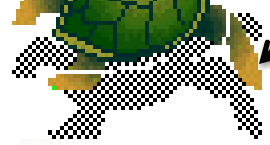
المسنوى الثالث إبندي

- شكل انسيابي+حراشف
مكسوة بمادة لزجة لتسهيل
الانزلاق في الماء+زعانف

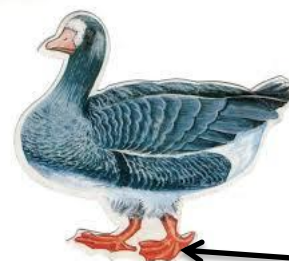


تستطيع بعض الحيوانات التنقل بسهولة في الماء :

بتحول أطرافها إلى مجاذيف



لوجود غشاء بين الأصابع في الرجل الراحية



الهوائي (طيران شراعي و تحليق)

تتوفر على الأجنحة المكسوة بالريش .

أطراف أمامية ذات أصابع متصلة بواسطة غشاء جلدي رقيق

