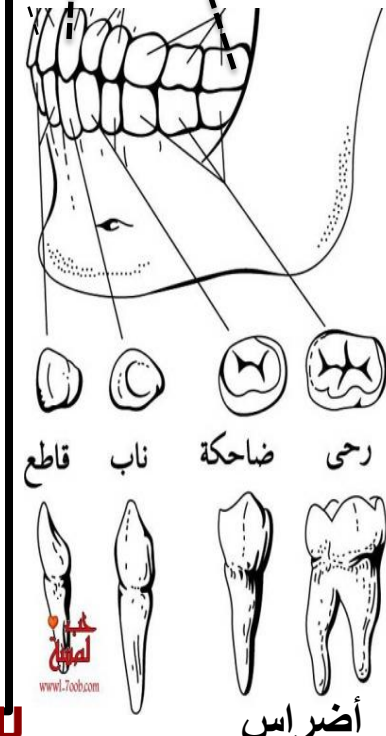
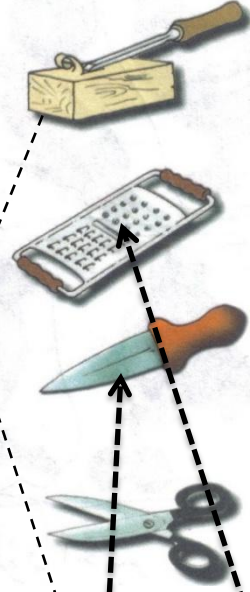
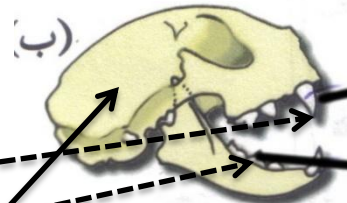
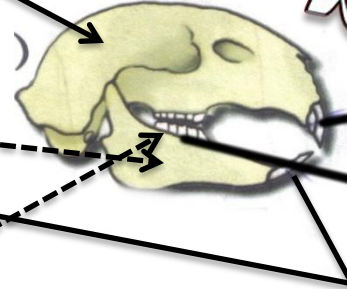


التغذية

- نظام الأسنان عند العواشب :
- ✓ غياب الأنياب .
 - ✓ وجود قضيب عظمي .
 - ✓ قواطع لقبض و قطع العشب .
 - ✓ أضراس لحك و سحق الغذاء .

- نظام الأسنان عند اللواحم :
- ✓ قواطع صغيرة ذات دور محدود .
 - ✓ أنياب قوية لتمزيق لحم الفريسة .
 - ✓ أضراس منشارية لتقطيع اللحم .



أسنان القارت
(الإنسان) متنوعة
وكاملة لان أغذيته
متنوعة (لحوم
وأغذية نباتية)
أسنان الطفل (أسنان
حليب) مؤقتة و غير
تامة تعوض تدريجيا
إلى أن تصبح نهائية

تتغذى الحيوانات اللاحمة بالعاشبة ،
والعاشبة تأكل العشب فترتبط بعلاقات
غذائية يصعب الفصل بينها : إنها سلاسل
غذائية .

= يؤكل من
طرف

