



إمضاء الولي :

إمضاء الإدارة :

النقطة:

10

1

أصل كل حيوان بوسط تنقله.



وسط مائي



وسط بري

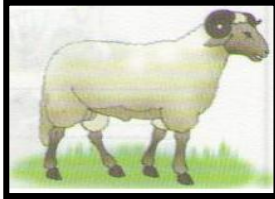


وسط هوائي

1.5

2

أكتب ما يناسب تحت كل حيوان: يمشي - يزحف - يطير - يقفز



.....

.....

.....

.....

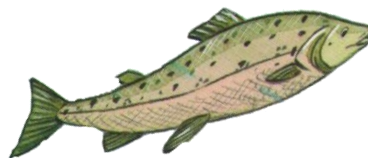
2

3

أصل بما يناسب.

• زعنفة ظهرية

• حراشيف



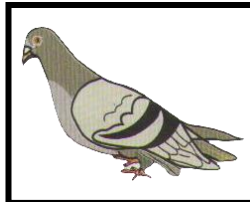
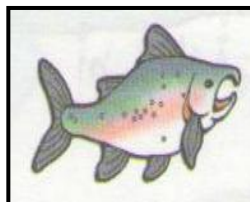
• زعنفة ذيلية

• زعنفة صدرية

1

4

من بين هذه الحيوانات حيوان برمائي أحيطه بخط مغلق.



0.5

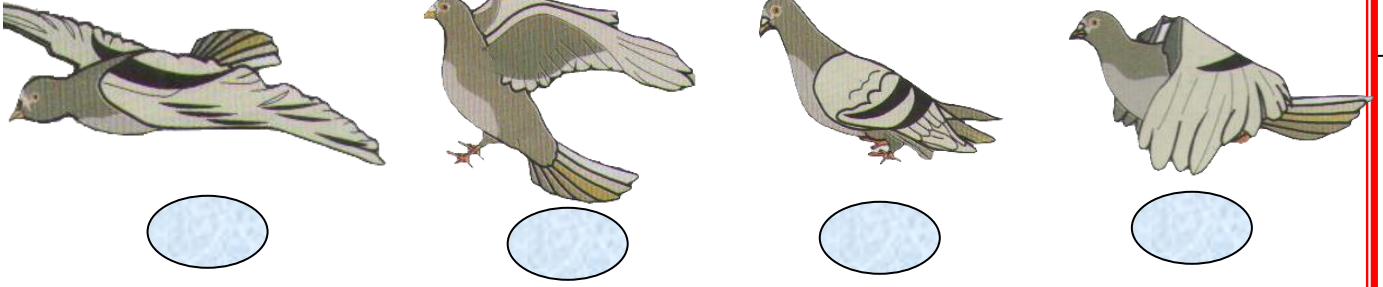
5 أكمل بما يناسب : حراشيف - راحية - مجدافية

➤ تسبح السلحفاة البحرية بفضل توفرها على أطراف أمامية.....

➤ للبطة رجل تمكنها من العوم.

➤ جسم السمكة مكسو ب..... تسهل انزلاقها في الماء.

6 أرتب مراحل الطيران عند الحمامة بترقيمها من 1 إلى 4.



7 ألاحظ ثم أكتب ما يناسب داخل كل بطاقة: نعم أو لا

➤ الحيوانات التي تقفز له أطراف خلفية تنتهي على شكل حرف Z.

➤ الجناح عند النسر طرف أمامي مكسو بالريش.

➤ الحيوانات التي تقفز لها أطراف خلفية أقصر من الأطراف الأمامية.

➤ الجناح عند الخفاش طرف أمامي مغطى بجلد .

8 ألاحظ ثم أكمل الجملة بما يناسب.



الطرف الخلفي للكنغر من الطرف الأمامي.