

إمضاء الولي:

إمضاء الإدارة:

10

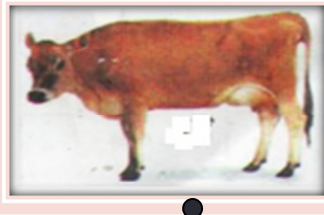
النقطة:

1/ لماذا تظهر صورة الفتاة على المرأة ؟



0.75

2/ أصل كل حيوان بوسط تنقله :



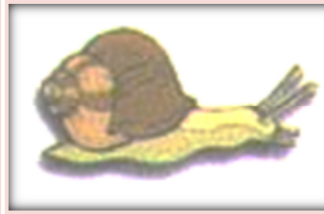
1.5

وسط هوائي

وسط مائي

وسط بري

3/ ألاحظ الحيوانات ثم أكمل بما يناسب. يزحف - يقفز - يطير



1.5

4/ أجب بصحيح أو خطأ .

☞ تنتقل الحيوانات في الوسط البري مشيا أو جريا أو قفزا أو زحفا.

☞ الحيوانات التي تقفز لها أطراف خلفية أطول و أضخم من الأطراف الأمامية.

☞ الجناح عند الخفاش طرف أمامي مغطى بالريش.

1.5

5/ أملأ الفراغ بما يناسب : راحية - مجاديف - حراشيف

☞ تستطيع بعض الحيوانات التنقل في الماء بفضل تحول أطرافها إلى

☞ جسم السمكة مكسو بـ تسهل انزلاقها في الماء.

☞ رجل البطة تمكنها من العوم.

1.5

6/ أكمل بكتابة الكلمة المناسبة : الزفير - الشهيق

الله خلال يدخل الهواء إلى الجسم.

الله خلال يخرج الهواء إلى الجسم.

7/ أَمَلُ الْفَرَاغِ بِمَا يَنْاسِبُ

.....
لأحافظ على سلامة جهازى التنفسي أنتنفس الهواء وأتجنب الهواء

8/ أكتب الاسم المناسب أمام كل سهم : رئة - بلعوم - رغامة - حفرة أنفية - قصبة هوائية

