

الأسدوس الثاني

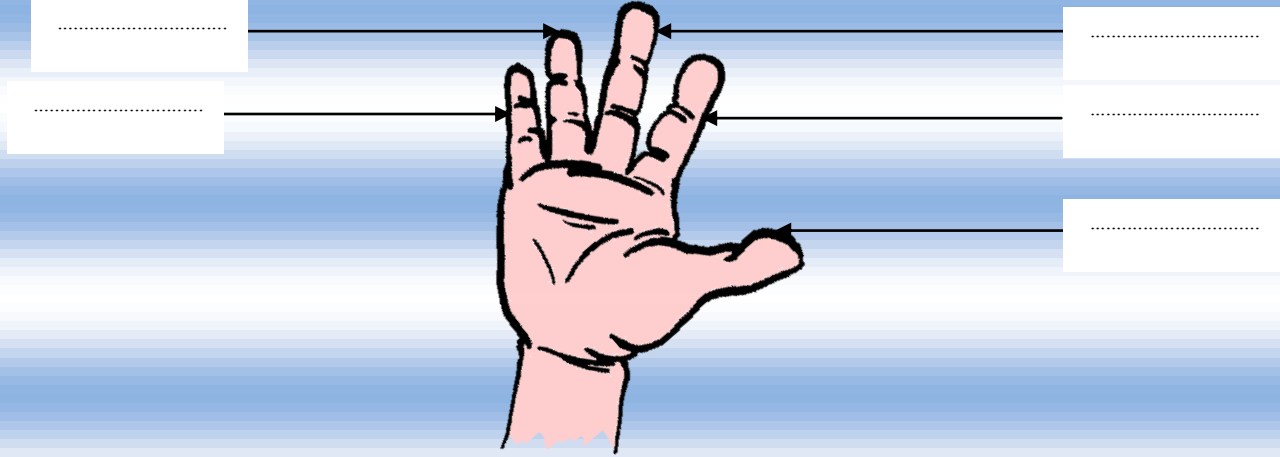


النشاط العلمي

النقطة	الإدارة	الولي
10		

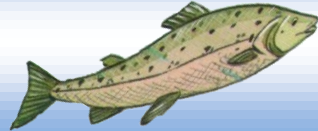
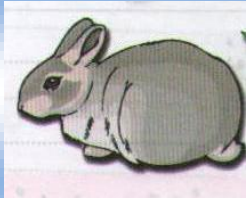
الاسم :
التاريخ :
الفوج :
المستوى : الثاني ابتدائي

1 / أكتب الاسم المناسب أمام كل سهم : إبهام - سبابة - خنصر - وسطى - بنصر



1.25

2 / أكتب : يمشي - يقفز - يعوم - يزحف .



1

3 / أجب ب نعم أو لا :

- | | |
|--|--|
| | - توجد باليد عدة مفاصل تساعد على مناولة الأشياء. |
| | - الجناح عند الخفاش طرف أمامي يكسوه ريش . |
| | - أثناء المشي تكون حركات الأطراف سريعة . |
| | - الطرف الأمامي للطرسوح مجدافي يمكنه من العوم |

2

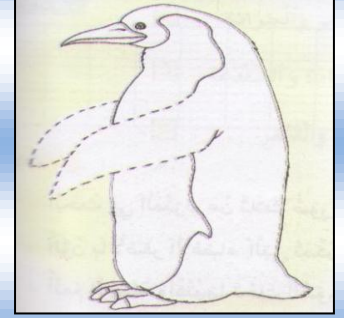
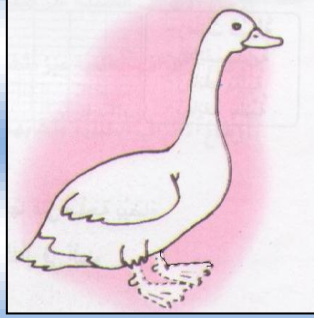
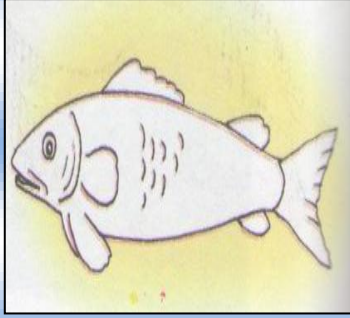
4 / أملأ الفراغ بما يناسب : جلد - قدمه - مادة لزجة

- بحرك الحلزون فيزحف إلى الأمام .

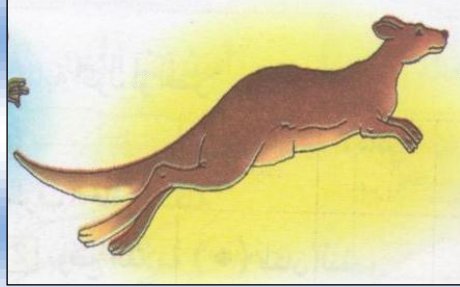
- يترك الحلزون وراءه

- الجناح عند الخفاش طرف أمامي مغطى ب

5 / ألون الأعضاء المسؤولة عن التنقل :



6 / ألون البطاقة الصحيحة :



طرف خلفي مثنى

طرف خلفي منبسط

7 / أكتب : أقصر أو أطول

الطرف الخلفي للضفدعة من الطرف الأمامي.

8 / أصل بخط

الزحف

رجل البطة راحية تمكنها من

العوام

الخفاش حيوان مكيف على

الطيران

تمكن التموجات جسم الثعبان من