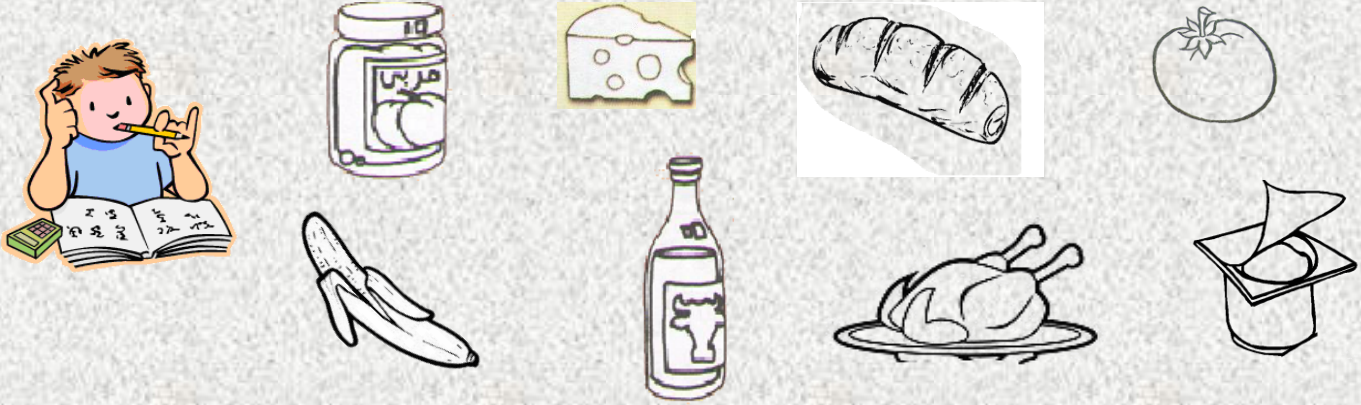


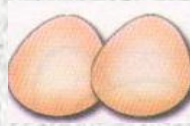
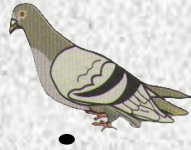
الاسم العائلي و الشخصي : المستوى الأولي ابتدائي
التاريخ:

النقطة	إمضاء الأب أو الولي	إمضاء الإدارة

1/ ألون الأغذية من أصل حيواني.

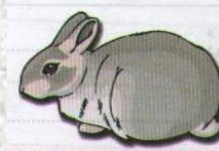


2 / أصل كل أصل الحيوان بغذائه



1.5

3/ أكتب : لآحم - عاشب - قارت:



2

4 / أكون سلسلة غذائية



عنب



قط وحشي



عصفور



5 / أجيب ب : نعم أو لا

- ☐ الحيوان العاشب يتغذى بأغذية من أصل نباتي.
- ☐ التنفس ضروري لعيش الكائنات الحية.
- ☐ خلال الشهيق يخرج الهواء من الرئتين .
- ☐ الهواء الملوث مضر بالصحة.

1

2

6 / أحيط بخط الجملة الصحيحة :



◀ الطفل في حالة شهيق .

◀ الطفل في حالة زفير .



0.5

7 / أشطب ما يضر بالجهاز التنفسي



1