

الرياضيات

المراقبة المستمرة 1 الأسدوس الثاني

الاسم الكامل:
التاريخ:
الفوج:
القسم : الأولى ابتدائي

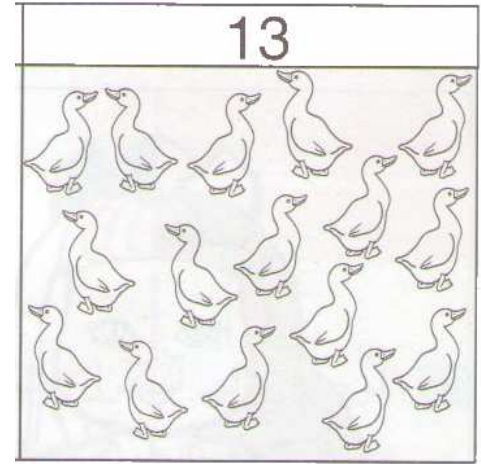
الملاحظة	الإدارة	الأب/ الولي
10		



الهدف: أن يكون المتعلم قادرا على تعرف الأعداد من 0 إلى 39 كتابة وقراءة وتفكيك ومقارنة وترتيب.

معرفة

1 / ألون حسب العدد المكتوب.



2

2- أصل بخط.

ثمانية عشر

• 10

واحد وثلاثون

• 18

عشرة

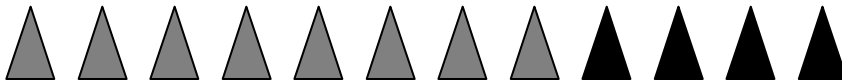
• 31

خمسة وعشرون

• 25

فهم

3/ ألاحظ المثلثات ثم اكتب الأعداد المناسبة مكان النقط.



..... + =

0.5

4 / أحسب.

$$8 + 6 = \dots\dots$$

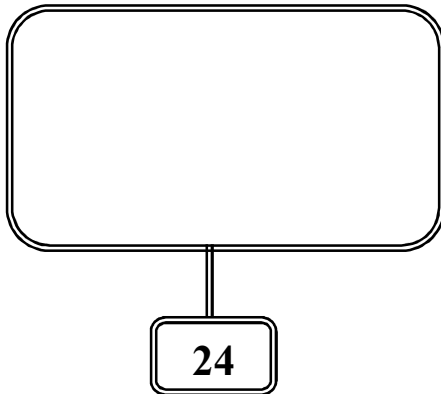
$$5 + 5 = \dots\dots$$

$$10 + 5 = \dots\dots$$

$$7 + 4 = \dots\dots$$

1

5 / أرسم الأقراص حسب العدد المكتوب ثم أكمل.



$$\dots\dots + \dots\dots + \dots\dots = \dots\dots$$

6/ أقرن بوضع أحد الرموز: < أو > أو = مكان النقط.

$$6 \dots\dots 14$$

$$15 \dots\dots 19$$

$$10 + 6 \dots\dots 16$$

$$10 + 1 \dots\dots 10 + 3$$

$$13 \dots\dots 12$$

$$9 + 4 \dots\dots 9 + 5$$

2.25



معرفة

7 / أصل بخط.

• السادسة.

• الرابعة.

• الثانية.

تشير الساعة إلى •

6 : 00

فهم

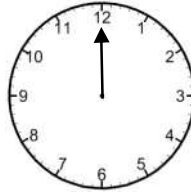
8 / أكمل.

10 / أكمل.

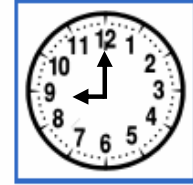
الثالثة تماما

..... :

9 / ارسم العقرب الصغير.



الثامنة تماما

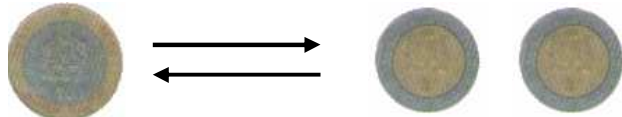


تشير الساعة إلى

الهدف: تعرف النقود واستعمالها في وضعيات بسيطة.

معرفة

11 / أشطب المبادلة الخاطئة.



فهم

12 / ألاحظ ثمن القصة ثم أحيط القطع النقدية اللازمة لشرائها.



7 دراهم

13/ ألاحظ وأحسب المبلغ الذي يتوفر عليه كل طفل.



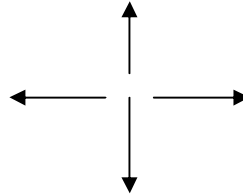
1.25

ب- من يملك المبلغ الأكبر؟

.....

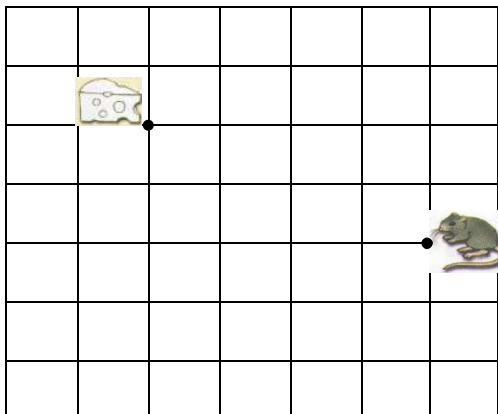
الهدف: التنقل على الشبكة التربيعية.

14/ أحيط بخط السهم المتجه نحو الأسفل.



1

15/ ألاحظ القن وأرسم المسار الذي سيسلكه الفار ليصل إلى الجبن.



القن:

