

التاريخ : .....

الاسم العائلي والشخصي : .....

إمضاء الإدارة	إمضاء الأب أو الولي	النقطة
		10

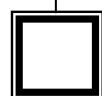
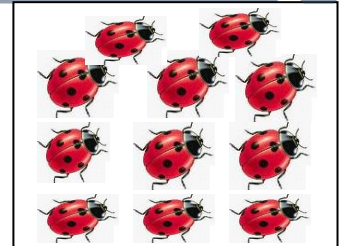
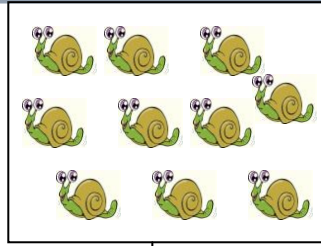
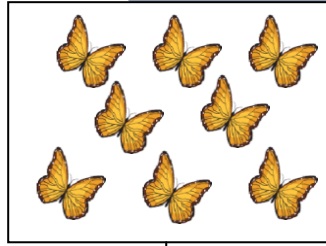
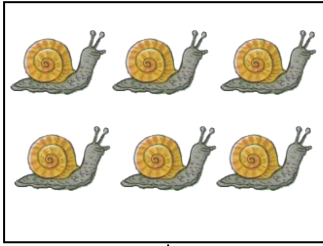
الأولى ابتدائي

1 / أصل بخط أو أكمل.

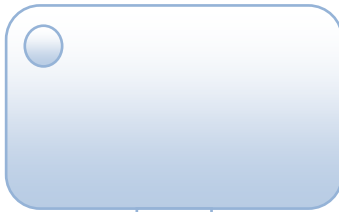


أربعة عشر	12
تسعة	5
اثنا عشر	14
.....	.....

2 / أملأ البطاقات بالأعداد المناسبة

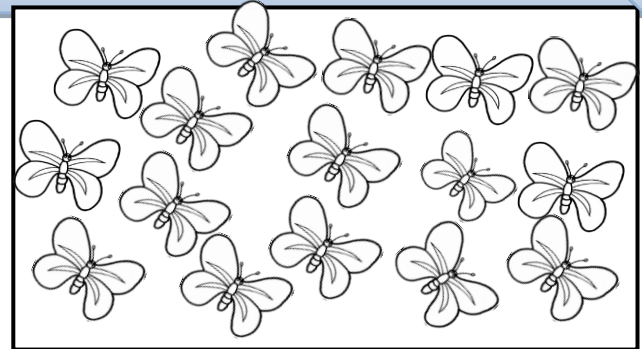


4 / أكمل رسم الأقراص



9

3 / ألون 12 فراشة



5 / أملأ الفراغ بما يناسب .



$$4 + 3 = .$$



$$. + . = .$$





أستعمل لونين و أكتب المتساوية

6



$$. + . = .$$

0.75

أحسب :

7

$$4 + 2 = \dots$$

$$6 + 5 = \dots$$

$$7 + 3 = \dots$$

$$10 + 3 = \dots$$

1

أقارن باستعمال الرمز المناسب :  $<$  أو  $>$  أو  $=$

8



$$3 \dots 8$$

$$10 \dots$$

$$4 + 2 = \dots$$

$$6 + 5 = \dots$$

.1

أرتب الأعداد التالية من الأصغر إلى الأكبر.

9

10 ; 6 ; 19 ; 2 ; 8

0.5

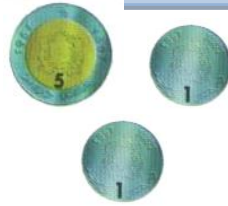
$\dots < \dots < \dots < \dots < \dots$

ألاحظ ثم أجيب :

10



ريم



هند

1.25



8 دراهم

كم تملك هند من النقود ؟

كم تملك ريم من النقود ؟

من تستطيع شراء الشكلاطة ؟

أحيط بخط الجملة الصحيحة :

11

أحمد أخف من علي

أحمد له نفس ثقل علي

علي

أحمد



0.5 .