



النقطة:

10

إمضاء الولي:

إمضاء الإدارة:

1 / أصل بخط .



ثلاثة عشر

ثمانية

عشرة

خمسة عشر

10

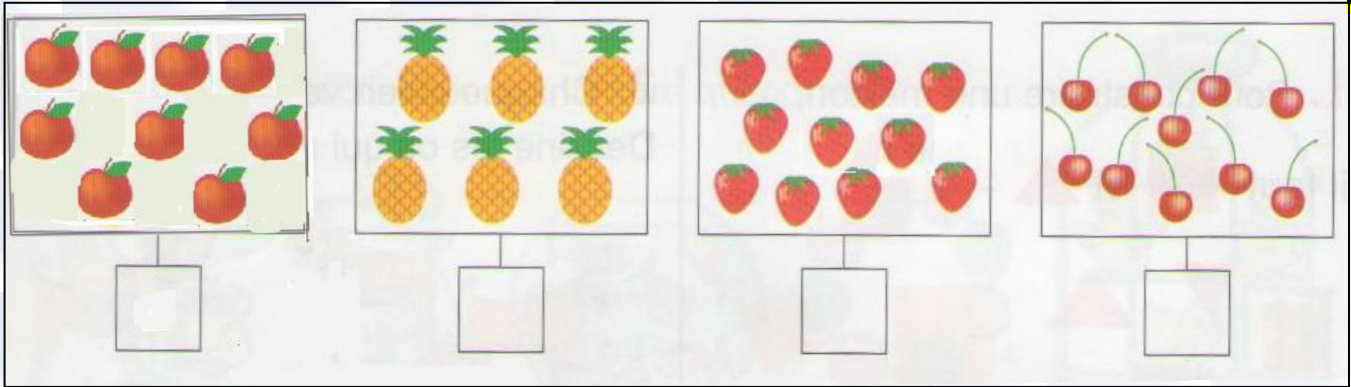
15

13

8

1

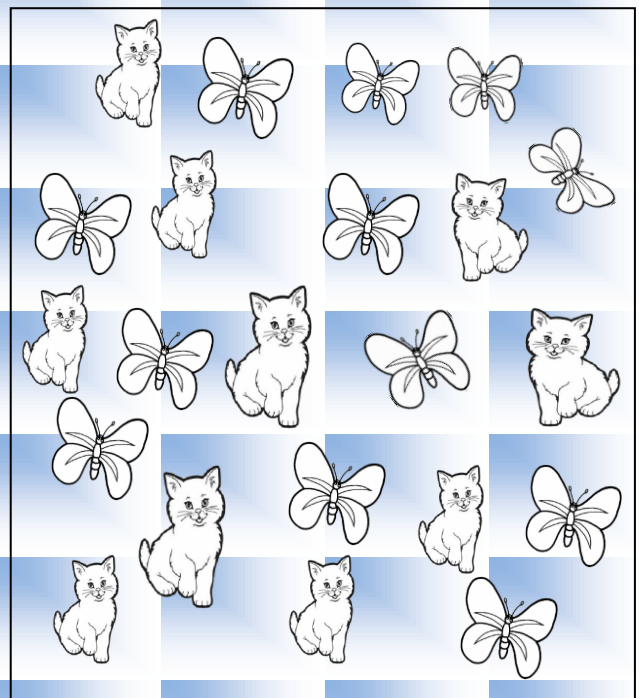
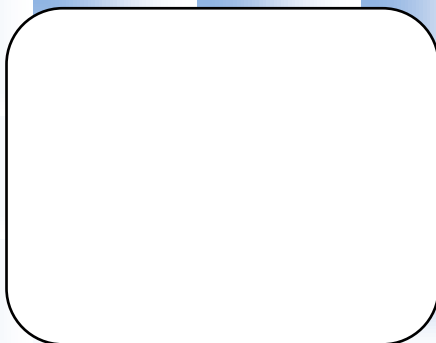
2 / أملأ البطاقات بالأعداد المناسبة



2

4 / أرسم 12 قرصا

3 / ألون 7 فراشات و 6 قطط



0.75

5 / أستعمل لونين و أكتب المتساوية



--	--	--	--	--	--	--	--	--	--

$$. + . = .$$

0.75

6 / ألون بطاقات العدد 10

$$10 + 3$$

$$5 + 5$$

خمسة

$$7 + 3$$

$$5 + 2$$

$$9 + 1$$

عشرة

$$8 + 3$$

1

7 / أحسب

$$3 + 2 = \dots\dots$$

$$7 + 4 = \dots\dots$$

$$4 + 4 = \dots\dots$$

$$10 + 2 = \dots\dots$$

1



8 / أقارن باستعمال الرمز المناسب : < أو > أو =

$$\bullet \quad 2 \dots\dots 6$$

$$\bullet \quad 15 \dots\dots 8$$

$$\bullet \quad 9 \dots\dots 4$$

$$\bullet \quad 10 + 2 \dots\dots 12$$

1

9 / أرتب الأعداد التالية من الأصغر إلى الأكبر.

10 ; 9 ; 5 ; 2 ; 18

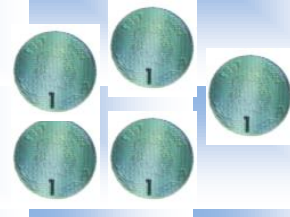
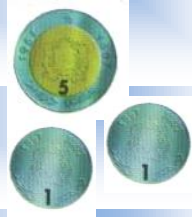
$\dots\dots < \dots\dots < \dots\dots < \dots\dots < \dots\dots$

0.5

10 / أشطب المبادلة الخاطئة



11 / ألاحظ ثم أجيب :



6 دراهم

كم يملك علي من النقود ؟

كم يملك كريم من النقود ؟

من يستطيع شراء القلم ؟

12 / ألون البطاقة الصحيحة

السيارة أثقل من القاطرة

السيارة أخف من القاطرة

السيارة لها نفس ثقل القاطرة

