

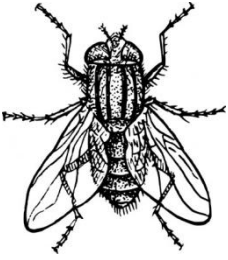
السنة الدراسية:	الفرض الأول في مادة اللغة العربية الدورة الأولى	مدرسة:
المستوى: الأول ابتدائي		نيابة:
اسم ولقب التلميذ:		الأستاذ:

1_ أصل كل كلمة بالحرف الذي تتضمنه وألونها: (2ن)

ق ص

صباح فستَّان قفص قصة

2_ أكتب اسم الصورة: (3ن)



3_ أرتب الكلمات للحصول على جملة مفيدة: (3ن)

عمر - ببراعة - يلعب

4_ أضع سطرا تحت الكلمة التي تتضمن حرف "الذال": (2ن)

ع - دا - ذي - صو - ذ - قي - م - ذو - ذا