

L.P. Pierre MENDES FRANCE	Cours <i>LE DESSIN TECHNIQUE</i>	Feuille 2/4
---------------------------	-------------------------------------	-------------

☞ Voir plan d'ensemble du té de dessin (Document 1).

IV.1. LE CADRE :

Il se situe à **10 mm du bord de la feuille** pour les formats courants (A4, A3, A2).

IV.2. LES COORDONNÉES :

.....

✍ Exemple : Les 4 vis de fixation (repère 03) du té de dessin se situent



IV.3. LE REPERE D'ORIENTATION :

.....

V. L'ECHELLE :

.....

Echelle =

☞ Ecriture d'une échelle dans un cartouche : (Exemple : Echelle 1:10)

☞ Echelle 1:1, pour

Echelle 1: x, pour

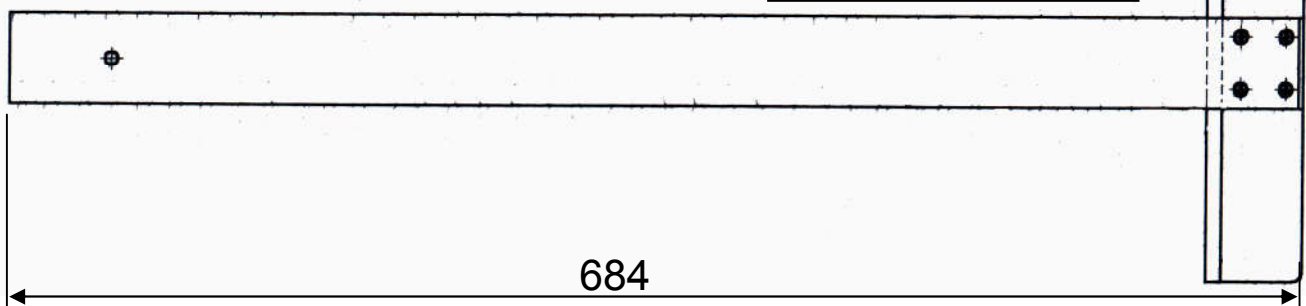
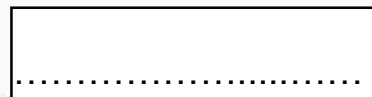
Echelle x :1, pour

✍ Déterminer l'échelle du dessin d'ensemble du té de dessin grâce au dessin ci-dessous :

- Longueur réelle =

- Longueur dessinée =

- Echelle =



VI. LE CARTOUCHE : Voir plan d'ensemble du té de dessin (Document 1)

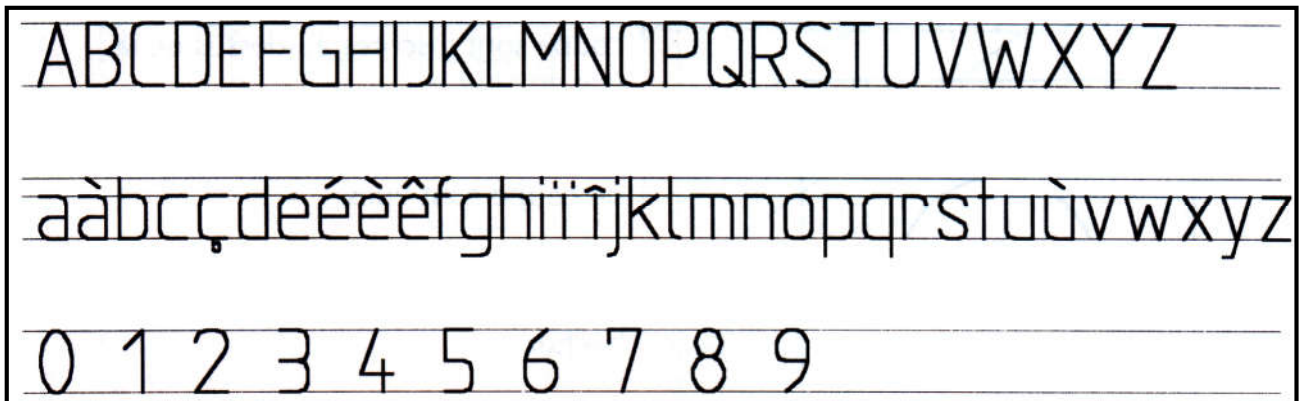
L.P. Pierre MENDES FRANCE	Cours <i>LE DESSIN TECHNIQUE</i>	Feuille 3/4
---------------------------	-------------------------------------	-------------

- ✍ Encadrer en rouge le cartouche du dessin d'ensemble du té de dessin (document 1).
Le cartouche contient les indications suivantes :

- ✍ Compléter le cartouche du dessin d'ensemble du té de dessin (document 1).

* Remarque : LES ECRITURES

Sur un dessin technique, on utilise une écriture normalisée. En dessin manuel, les écritures sont réalisées à l'aide d'un trace lettre :



- VII. LA NOMENCLATURE : Voir plan d'ensemble du té de dessin (Document 1)

- ✍ Encadrer en vert la nomenclature du dessin d'ensemble du té de dessin (document 1).
La nomenclature est composée de 5 colonnes :

- ✍ Compléter la nomenclature du dessin d'ensemble du té de dessin (document 1).



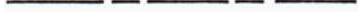
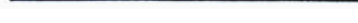


L.P. Pierre MENDES FRANCE	Cours <i>LE DESSIN TECHNIQUE</i>	Feuille 4/4
---------------------------	-------------------------------------	-------------

VIII. LES TRAITS :

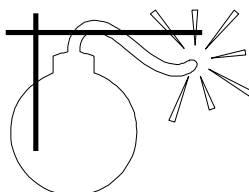
Plusieurs types de traits sont employés en dessin technique. Un type de trait est caractérisé par sa :

- Nature :
- Largeur :

Nous remplirons le tableau au fur et à mesure que nous les rencontrerons.

TYPE de TRAIT	DESIGNATION	APPLICATIONS
		
		
		
		
		
		

A RETENIR



.....