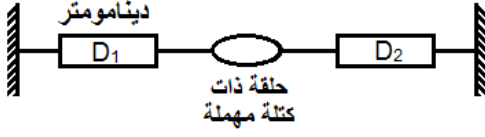


توازن جسم صلب خاضع لقوتين

Equilibre d'un corps solide soumis à deux forces

نشاط 1: شرطي التوازن

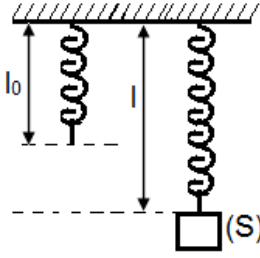


1. حدد مميزات القوى المؤثرة على الحلقة.

2. ماذا تستنتج ؟

نشاط 2: تحديد العلاقة بين توتر النابض و إطالته

نعلق طرف في نابض أجساما مختلفة الكتلة، ونقيس كل مرة الطول l .



m (g)	300	250	200	150	100	50	0
l (cm)							

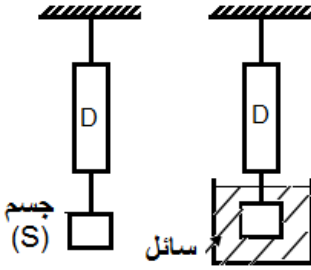
1. ماذا يمكنك أن تقول عن القوتين \vec{T} و \vec{P} ؟

2. أتمم الجدول التالي، مع: $\Delta l = l - l_0$ و $g = 10 \text{ N.Kg}^{-1}$.

T (N)							
Δl (cm)							

3. مثل باستعمال سلم مناسب منحنى تغيرات T بدلالة Δl . واستنتج العلاقة الرياضية بينهما.

نشاط 3: تحديد مميزات دافعة أرخميدس



1. فسر الاختلاف الذي يشير إليه الدينامومتر قبل وبعد غمر الجسم (S) بالسائل؟

2. قارن شدة دافعة أرخميدس مع شدة وزن الماء المزاح.