

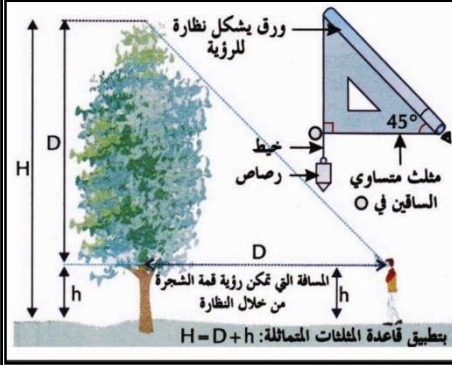
بعض التقنيات الميدانية لدراسة توزيع النباتات

تعتمد الدراسة الميدانية لتوزيع النباتات أساسا على إنجاز مقاطع عمودية وأفقية . للتعرف على كيفية إنجاز هذه المقاطع نقترح دراسة المعطيات التالية:

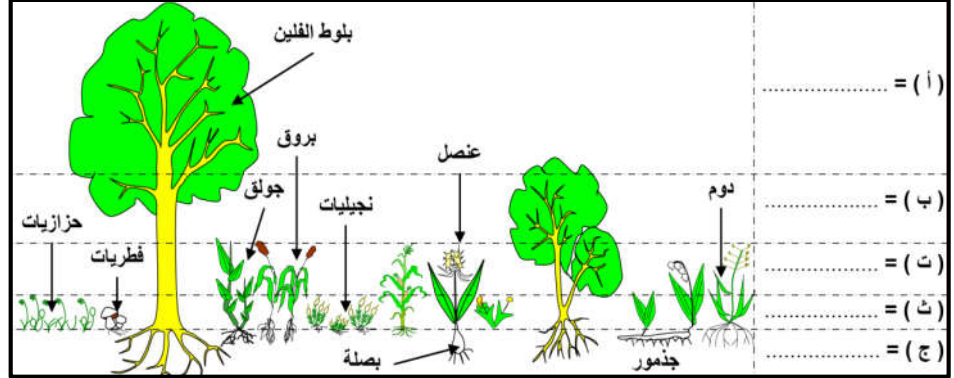
المعطيات

الوثيقة 1 : إنجاز مقاطع عمودية للنباتات

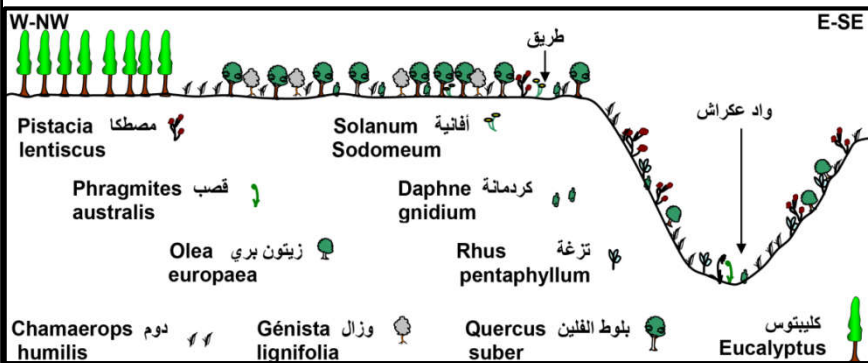
يمكن ملاحظة التنبت في الوسط الطبيعي من التعرف على مختلف أنماط النباتات و اعتمادا على خاصيات الجهاز الإنباتي (طبيعة الجهاز ملجنن أو صلب و على علو النباتات)، يمكن إنجاز توزيع عمودي نسميه التطبيق العمودي للنباتات.



الشكل ب: تقنية قياس علو الأشجار



الشكل أ: مثال لتطبيق عمودي للنباتات في غابة معمورة



مثال لمقطع أفقي لتوزيع النباتات بغابة المخينة

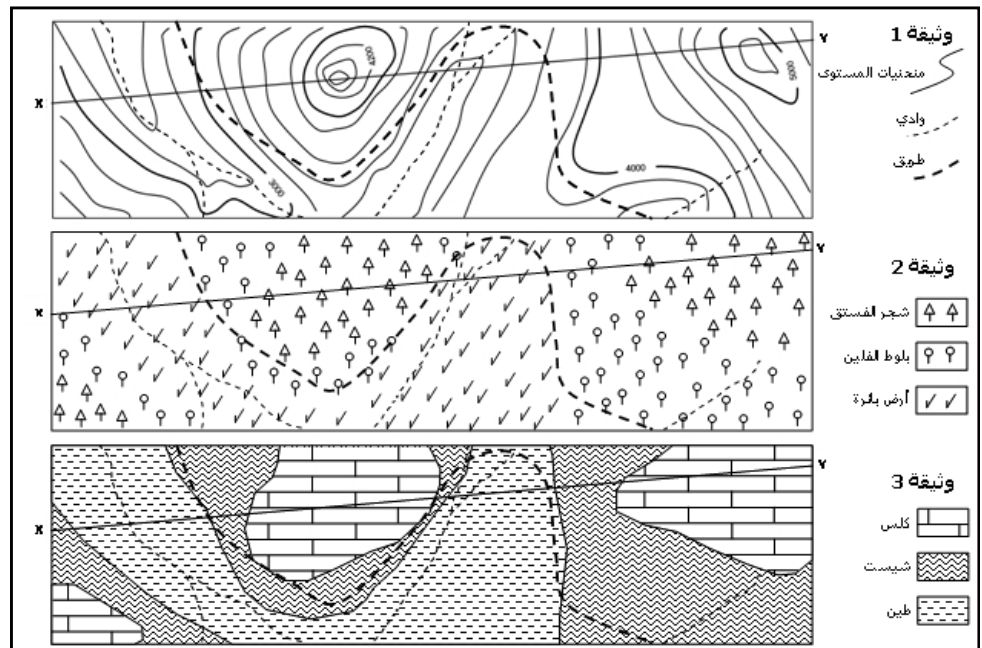
الوثيقة 2 : إنجاز مقاطع أفقية للنباتات

مراحل إنجاز المقاطع الأفقية:

- إنجاز جانبية طبوغرافية Profile topographique للمنطقة المدروسة انطلاقا من خريطة طبوغرافية.
- تمثيل مختلف أنواع النباتات المميزة للوسط على هذه الجانبية الطبوغرافية بواسطة رموز اصطلاحية.
- تمثيل مختلف الإشارات المتعلقة بتوجيه الخريطة و طبيعة التربة (مع توضيح الطرق و الوديان على المقطع).

تمرين تطبيقي

تمثل الوثيقة 1 خريطة طبوغرافية لمنطقة معينة و الوثيقة 2 خريطة التنبت المطابقة لها و الوثيقة 3 الخريطة التربوية لنفس المنطقة.



استثمار المعطيات

- 1- باعتمادك على خاصيات الجهاز الإنباتي (العلو + صلابة الساق) صف التطبيق العمودي للنباتات بالوثيقة 1 الشكل أ.
- 2- من خلال الوثيقة 1 الشكل 2 بين كيف يمكن قياس علو النباتات؟
- 3- معتمدا على معطيات الوثيقة 2 أنجز التمرين التطبيقي بإجابتك على الأسئلة أسفله :
 - أ- أنجز الجانبية الطبوغرافية حسب الخط XY الممثل في الوثيقة 1.
 - ب- مثل على الجانبية الطبوغرافية المنجزة المجموعات النباتية الممثلة في الوثيقة 2 باستعمال الرموز الواردة في المفتاح.
 - ج- تمثل الوثيقة 3 الخريطة الجيولوجية لنفس المنطقة. موظفا معطيات الوثيقة 3، اقترح فرضية لتفسير التوزيع الأفقي للنباتات في هذه المنطقة.
 - 4- انطلاقا من مكتسباتك هل يمكن التحدث عن تطبيق عمودي و توزيع أفقي بالنسبة للحيوانات.