

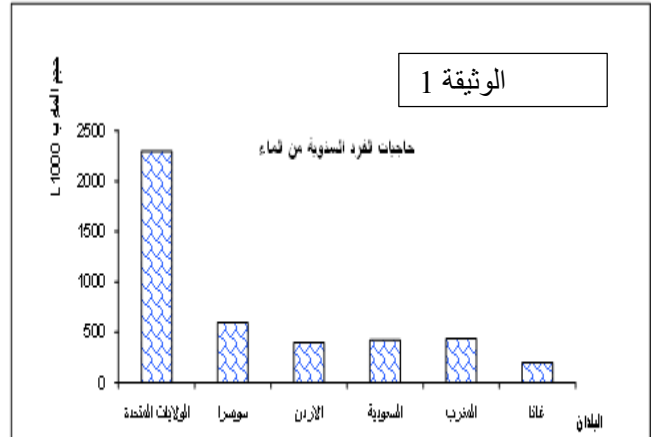
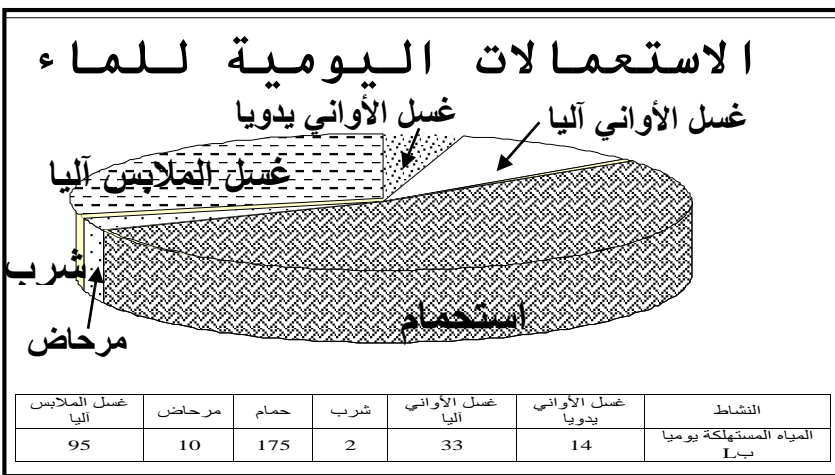
## التمرين الأول (4نقط)

أجب بإيجاز عن الأسئلة التالية:

- أذكر المدخرات المائية الطبيعية الموجودة على سطح الأرض.
- أذكر الأسباب الرئيسية لارتفاع استهلاك الماء في الحياة اليومية.
- أذكر مظاهر الإسراف في استغلال المياه الصالحة للاستعمال.
- عرف المصطلح التالي : مياه جوفية

## التمرين الثاني (8نقط)

تختلف كمية الماء المستعمل في المنازل حسب البلدان و حسب الأنشطة المنجزة. كما تبين ذلك المعطيات التالية:



الوثيقة 2

المعدل السنوي لاستهلاك المياه المنزلية ببعض البلدان

- حلل معطيات الوثيقة 1 وقارن بين الاستهلاك الفردي السنوي في مختلف البلدان. (2 نقط)
- حلل معطيات الوثيقة 2 واستنتج أهم مظاهر استعمالات الماء في المنزل. (2 نقط)
- ماذا يمكن استنتاجه من خلال جوابك على السؤالين 1 و 2 ؟ (2 نقطة)
- من خلال مكتسباتك والمعطيات السابقة، اذكر بعض التدابير للحفاظ على الموارد المائية في الاستعمالات المنزلية. (2 نقط)

## التمرين الثالث (7نقط)

تستهلك الفلاحة حوالي 70% من الماء العذب المستعمل ويبين الجدول التالي بعض حاجيات النباتات للمياه حسب وقت السقي وطريقته ونوع النبات:

الإنتاج ب Kg	القطن	الطماطم	الخس	اللوبيا الخضراء
السقي بطريقة القنوات	30000 L	50L	60L	30L
السقي العلو	12000L	40L	40L	20L
السقي بطريقة النقطير صباحا	10000L	32 L	25L	10L
السقي بطريقة النقطير وقت الظهيرة	11000L	35L	30L	15L

- حلل الجدول. (2 نقط)
- ماذا يمكنك استنتاجه من هذا الجدول؟ (1.5 نقطة)
- أذكر بعض السلوكات التي تتسبب في ضياع الماء في المجال الفلاحي. (1.5 نقطة)
- أذكر بعض الإجراءات التي يمكنها تقليص استهلاك المياه في المجال الفلاحي. (2 نقط)

الله ولي التوفيق

تخصص نقطة واحدة لحسن التقديم