

الامتحان الموحد الجهوي لنيل شهادة السلك الإعدادي
دورة يونيو 2021
المترشحون الرسميون والأحرار
الموضوع



المركز الجهوي للاختبارات

رقم الامتحان	المادة:	مدة الإنجاز: ساعة واحدة المعامل: 1	خاص بكتابة الامتحان
.....	علوم الحياة والأرض الاسم والنسب:

النقطة النهائية بالأرقام على 20	/20	المادة: علوم الحياة والأرض	خاص بكتابة الامتحان
النقطة النهائية بالحروف	اسم وتوقيع المصحح:

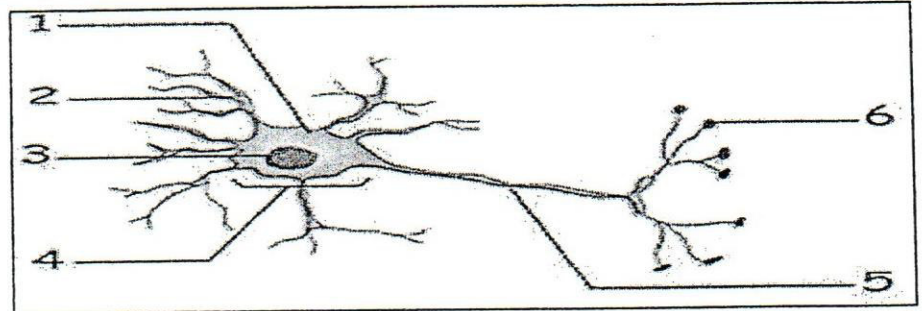
Restitution des connaissances (8 points)

1. **Donnez**

- un danger qui menace la santé du système nerveux (0.5pt)

- un danger qui menace la santé du système musculaire (0.5pt)

2. **Observez** le schéma suivant, puis **répondez** aux questions.



Document 1

a) **Donnez** le nom de la structure présentée dans le document ci-dessus (0.5pt)

b) **Donnez** le nom de chaque élément numéroté sur le document 1 (1.5pt)

- | | |
|---------|---------|
| 1 | 2 |
| 3 | 4 |
| 5 | 6 |

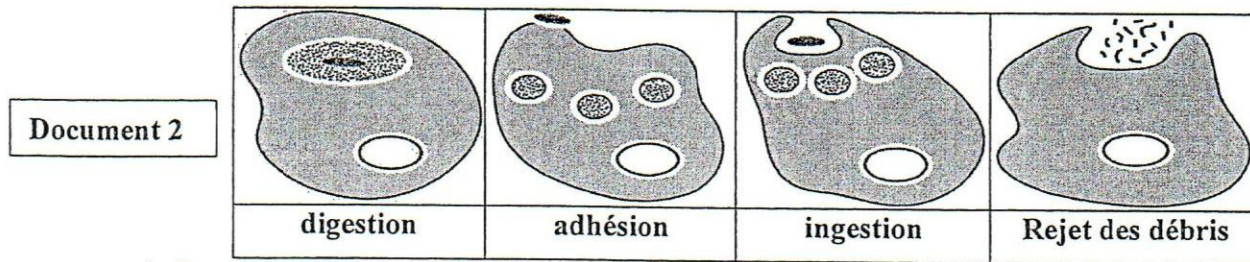
3. **Reliez** les éléments du groupe (A), avec les éléments convenables du groupe (B). (1pt)

Groupe (A)	Groupe (B)
Réaction inflammatoire	Zone de contact entre l'extrémité de l'axone avec une fibre musculaire
La grippe	Une des barrières naturelles mécaniques
La peau	Maladie causée par un virus qui s'attaque au système respiratoire
Plaque motrice	Ensemble de réactions générées par l'organisme en réponse à une agression microbienne

لا يكتب أي شيء في هذا الإطار

الصفحة	المادة: علوم الحياة والأرض	الامتحان الجهوي الموحد لنيل شهادة السلك الثانوي الإعدادي – دورة يونيو 2021
2		
4		

4. Les illustrations ci-dessous (document 2), montre les étapes d'un phénomène immunitaire.



a). Donnez le nom de ce phénomène immunitaire. (0.5pt)

b). Classez les étapes de ce phénomène immunitaire. (1pt)

5. Mettez vrai ou faux devant les propositions suivantes : (2.5pt)

Propositions	Vrai ou Faux
Tous les micro-organismes se multiplient par division
Le tissu musculaire se compose de fibres nerveuses
Le muscle squelettique se caractérise par l'élasticité
Un micro-organisme est un être vivant invisible à l'œil nu
La bavette est une barrière de protection contre la transmission du coronavirus

Raisonnement scientifique et communication écrite et graphique (12 points)

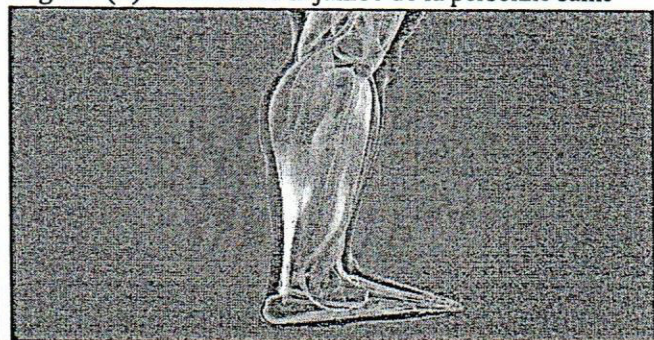
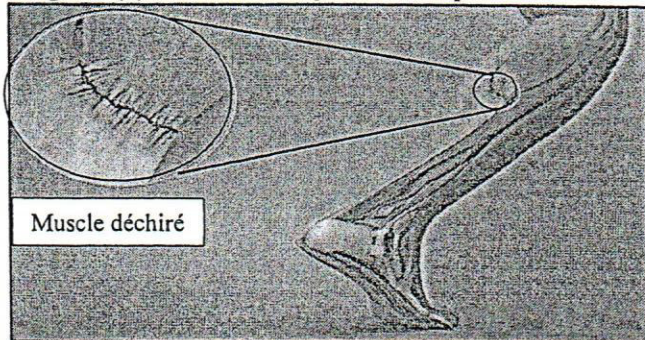
Exercice N°1 (6pts)

Suite à un accident de la route un élève a eu une paralysie au niveau de sa main droite, accompagnée de fortes douleurs au niveau du muscle de sa jambe gauche (Document 1 figure (a)). Les observations cliniques montrent aussi des lésions au niveau de la zone A (voir Document 2).

Document 1

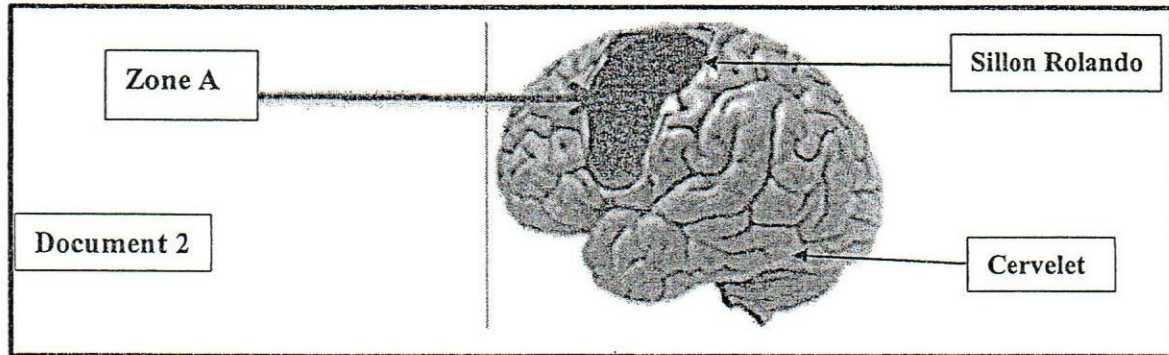
Figure (a) : muscle de la jambe de la personne atteinte

Figure (b) : muscle de la jambe de la personne saine



لا يكتب أي شيء في هذا الإطار

الصفحة	المادة: علوم الحياة والأرض	الامتحان الجهوي الموحد لنيل شهادة السلك الثانوي الإعدادي – دورة يونيو 2021
3		
4		



1. Déterminez à quel hémisphère appartient la zone A atteinte. (1pt)

2. Dédisez le rôle de la zone A atteinte. (1pt)

3. Expliquez l'atteinte de la main droite par la paralysie sans que la main gauche ne soit atteinte. (2pt)

Pour connaître la raison de l'apparition des douleurs musculaires dans la jambe gauche, nous vous suggérons d'observer les figures (a) et (b) du Document (1).

4. En se basant sur les données des figures (a) et (b) du document (1) déterminez la cause de la douleur aigue au niveau de la jambe. (2pt)

Exercice N°2 (6pts)

Le document 1 suivant représente les barrières naturelles de l'organisme :

1 – classez les différents types de barrières dans le tableau suivant : (2 pts)

(Voir document 1)

Les barrières mécaniques	Les barrières chimiques
.....
.....
.....
.....
.....
.....

لا يكتب أي شيء في هذا الإطار

الصفحة

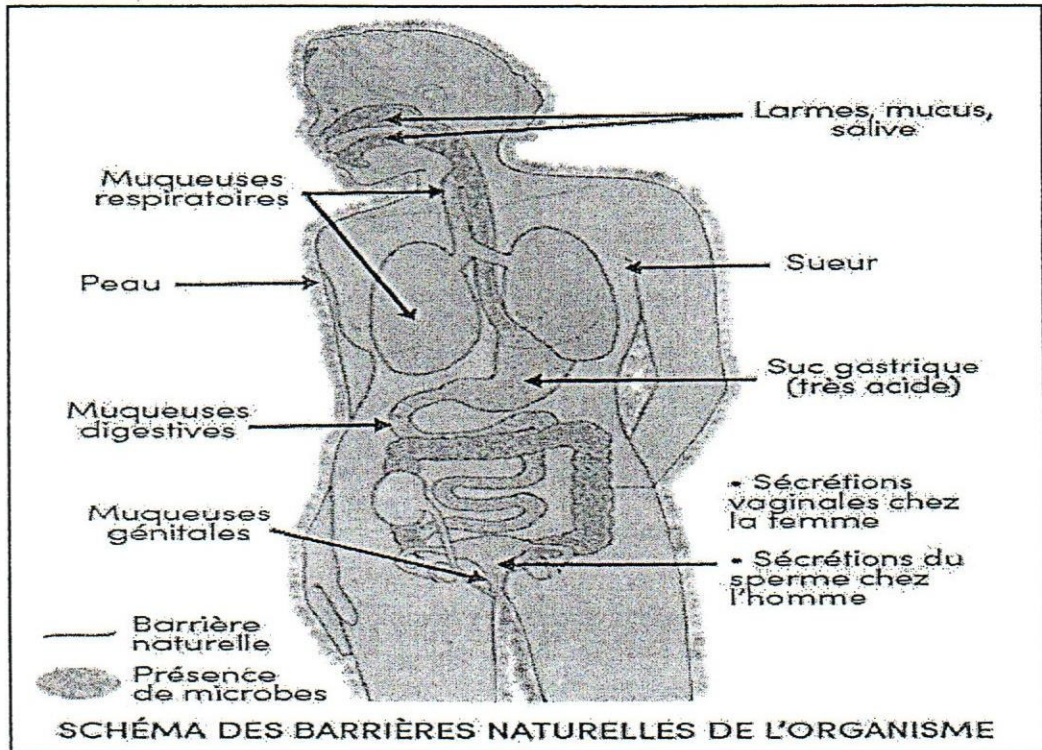
المادة: علوم الحياة والأرض

الامتحان الجهوي الموحد لنيل شهادة السلك الثانوي الإعدادي – دورة يونيو 2021

4

4

Document 1



Le texte suivant montre le rôle des barrières naturelles de l'organisme :

Les barrières naturelles protègent efficacement l'organisme des agressions externes. Il arrive cependant qu'à la suite d'une blessure ou d'une infection, les microbes, notamment les bactéries parviennent à pénétrer dans le milieu intérieur. En réponse à la pénétration, l'organisme manifeste **une réaction inflammatoire locale** qui se caractérise par la **rougeur** (dû à la dilatation locale des vaisseaux sanguins), la **chaleur** (liée au ralentissement de la circulation sanguine), le **gonflement** (dû au passage du plasma), la **douleur** (due à l'excitation des terminaisons nerveuses de fibres sensibles de la peau).

2 – A partir des données du texte **déterminez les symptômes** de la réponse inflammatoire et leurs causes en remplissant le tableau suivant : (4 pts).

Les symptômes de la réponse inflammatoire	Les causes
.....
.....
.....
.....

Fin.