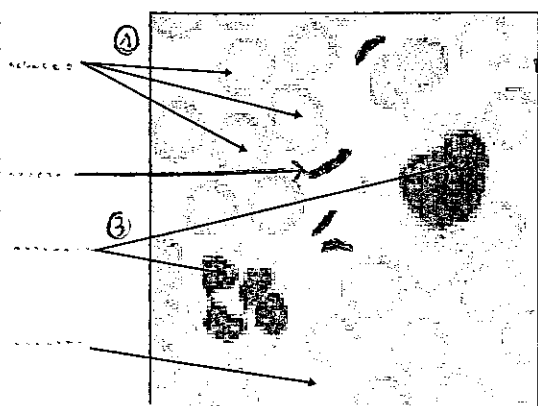


Je teste mes connaissances (8 pts)

I- Donner le mot correspondant à chaque définition (2pts) :

- Liquide qui baigne toutes les cellules de l'organisme
- De petits morceaux de cytoplasme sans noyaux jouant le rôle dans l'arrêt des hémorragies
- Cellule sanguine dépourvue du noyau.....
- Protéine contenant du fer et qui assure principalement le transport de l'oxygène dans l'organisme.....

II-Le document ci-dessous montre une observation microscopique des constituants du sang (3pts).



1 - Légèrer ce schéma.

2-Donner lui un titre.

3-comparer entre l'élément 1 et l'élément 3 en complétant le tableau suivant.

	Elément 1	Elément 2
taille		
nombre		
Présence ou absence du noyau		

III- Souligner les affirmations exactes et corriger celles qui sont inexactes. (3 pts)

- Les déchets métaboliques tels que l'urée et l'acide urique sont évacués par le plasma vers les poumons.

-l'hémoglobine fixe l'O₂ au niveau des tissus.

-le sérum c'est du plasma privé de fibrine.

-l'addition de l'oxalate d'ammonium entraîne la coagulation du sang.

J'utilise mes connaissances (12 pts)

Exercice :

I-Pour mettre en évidence le changement de couleur du sang en fonction de la présence ou l'absence d'O₂, on réalise l'expérience suivante :

				Expériences
Aspiration d'air	addition d'un courant d'air	Addition d'un courant de CO ₂	Addition d'un courant de CO	Résultats

