

إمضاء الأب أو الولي:

إمضاء الإدارة:

الملاحظة:

النقطة:

النقطة

استرجاع المعارف (8 نقط)

التمرين الأول (4 ن)

- ضع علامة أمام الاقتراحات الصحيحة ثم صحح الخاطئة منها
- جميع المتعضيات المجهرية ممرضة .

4 ن

- الاستجابة المناعية الطبيعية نوعية وغير فورية .

- تتدخل للمقاويات B في الاستجابة المناعية ذات وسيط خلوي .

- الاستجابة الانتهازية استجابة مناعية نوعية .

التمرين الثاني (4 ن)

- اربط بينهم بين المصطلحات التالية

- تتميز بقدرتها على إحداث المرض بسبب توفرها على عضية

- تتكاثر عن طريق الانقسام

- تتميز بإفرازها مادة سامة تنتشر داخل الجسم مع الدم

- ينتمي إلى صنف الفطريات الحيوانات الأولية

4 ن

- * عصيات الكزاز
- * البكتيريا
- * الأميبة
- * المكورة الثنائية

الإستدلال العلمي والتواصل البياني والخطابي (12 ن)

التمرين الثاني (6 نقط)

ينتج مرض الكزاز و الدفتيريا عن سمينات تحررها البكتيريا اثر دخولها إلى الجسم . للكشف عن بعض مظاهر الاستجابة الموجهة ضد السمينات . نقترح المعطيات التجريبية المقترحة في الوثيقة جانبه .

1- ماذا يمثل سمين الكزاز و سمين الدفتيريا بالنسبة للكوباي B و C

1 ن

2- فسر بقاء الكوباي B حيا .

1.5 ن

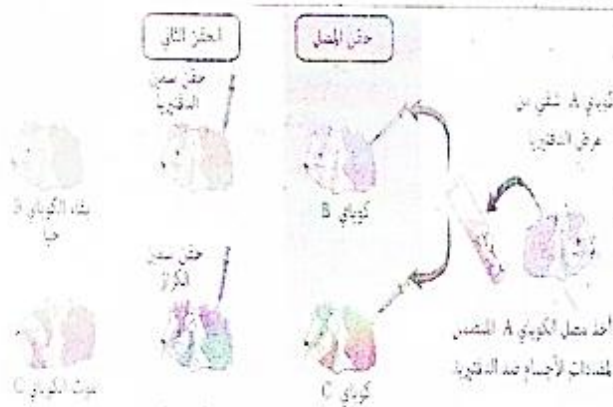
3- فسر موت الكوباي C .

1.5 ن

4- ما نوع الخلايا المناعية المتدخلة في التجريبتين .

1 ن

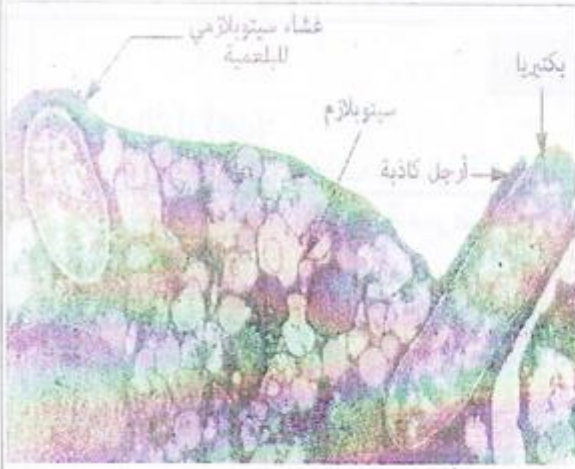
1 ن



لتعرف جانب من الآلية المتدخلة في دفاع الجسم عن ما هو ذاتي . نقترح معطيات ملاحظة مجهرية جزئية لخلية مناعية أخذت من منطقة مصابة بخمج جرثومي .

1- صف فعل البلعمة المبينة في هذه الوثيقة.

1ن

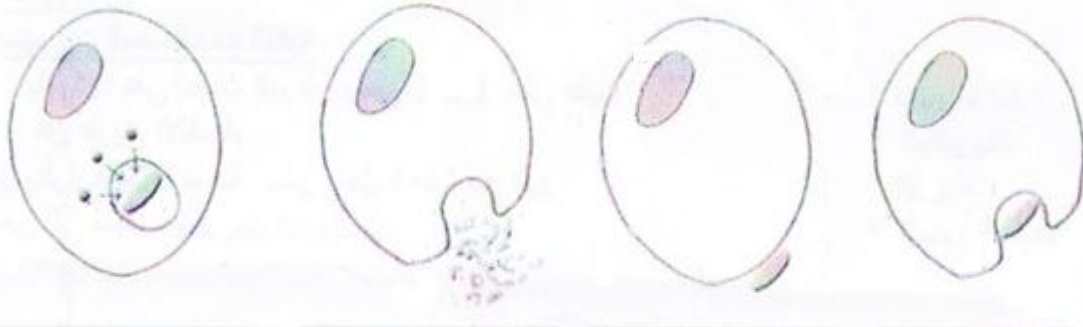


2- حدد مصير البكتيريا في نهاية البلعمة.

1ن

4. تمثل الوثيقة جانبه 4 مراحل البلعمة غير مرتبة. تعرف على اسم كل مرحلة ثم رتبها ترتيبا صحيحا.

3ن



3- ما هو رد فعل الجسم في حالة فشل البلعمة في القضاء على البكتيريا.

1ن