

الرشيدية اعدادية القدس	الأسدوس الثاني فرض محروس رقم 2 مادة علوم الحياة والارض	مدة الانجاز : ساعة واحدة 2010 - 2011
---------------------------	--	---

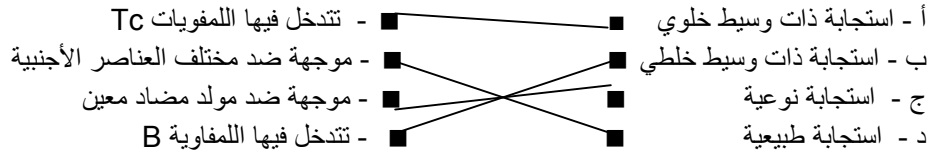
أعده : الحسين بايزو

## استرداد المعارف 8 ن

1- أجب بصحيح أو خطأ ثم صحح الاقتراح الخاطئ دون تغيير الكلمة التي تحتها خط :

- أ- تمكن مضادات الأجسام من إبطال مفعول كل مولد مضاد ..... خطأ.....1ن  
تمكن مضادات الأجسام من إبطال مفعول مولد المضاد الذي سبب وجودها
- ب - تساهم الاستجابة الالتهابية في تسهيل عملية البلعمة ..... صحيح.....1ن
- ج - يمثل الجلد والعرق حاجزا شراحييا ضد تسرب الجراثيم ..... خطأ.....1ن  
يمثل الجلد وأغشية المخاطات حاجزا شراحييا ضد تسرب الجراثيم
- د - كل المتعضيات المجهرية ممرضة ..... خطأ.....1ن  
بعض المتعضيات المجهرية ممرضة وبعضها نافع

2 - اربط بسهم بين المصطلحات المناسبة 2 ن



3- ركب جملا مفيدة باستعمال الكلمات الآتية :

أ : نخاع عظمي - كريات لمفاوية B - غدة سعتريية - عقد لمفاوية - كريات لمفاوية T

تنضج الكريات اللمفاوية B على مستوى النخاع العظمي وتنضج الكريات اللمفاوية T على مستوى الغدة السعترية

ويتم تخزينهما على مستوى العقد اللمفاوية

ب : البكتريات - غير ذاتي - مضادات الأجسام - يتصدى له - لكذ - البلعمة,

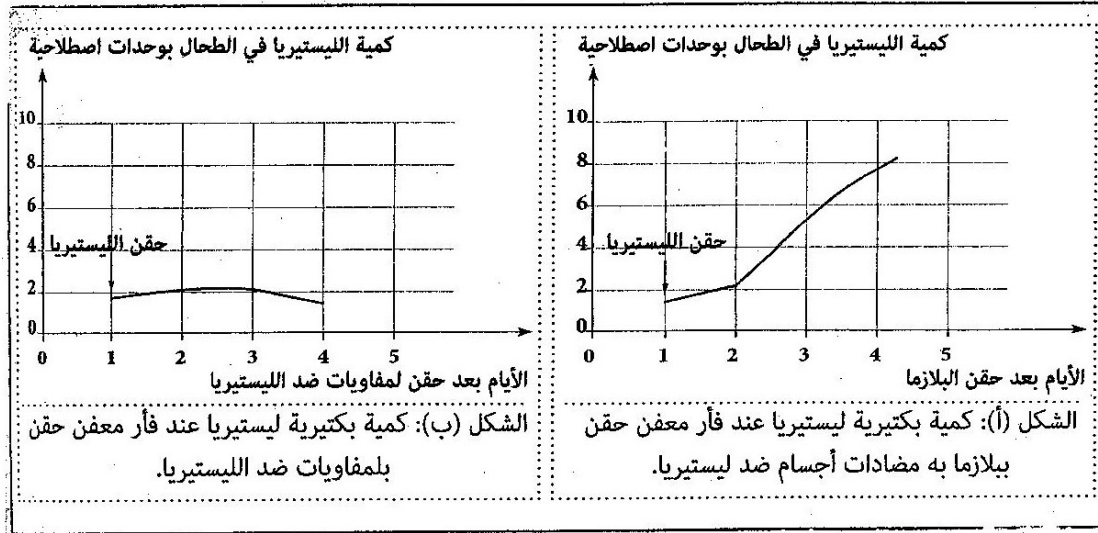
يتم لكذ البكتريات وكل ما هو غير ذاتي بواسطة مضادات الأجسام ثم يتشكل المركب المناعي. تتصدى له البلعميات

فنتم البلعمة

## الاستدلال العلمي والتواصل 12ن

الاستريا بكتيرية واسعة الانتشار في الطبيعة , تسبب تعففات هضمية حادة عند الانسان ، ويمكن لها أن تخترق المشيمة وتلج الجهاز العصبي للحمل, لفهم كيف يتفاعل الجهاز المناعي اثر الاصابة بهذه البكتيرية قمنا بتتبع تكاثرها في حالتين مختلفتين . انظر الوثيقة 1





4 ن 1 - صف تطور كمية اللستريا في الحالتين . ماذا تستنتج

في الشكل أ أي الفأر المحقون بالبلازما به مضادات أجسام تتزايد كمية اللستريا وتكون أكثر تزايدا بعد اليوم الثاني

أما الشكل ب أي الفأر المحقون بلمفاويات ضد بكتيرية لستيريا تبقى كمية اللستريا ثابتة ثم تتناقص بعد اليوم الثالث

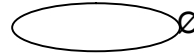
3 ن 2 - فسر الاختلاف الملاحظ في الحالتين

مضادات الأجسام غير ناجعة ضد بكتيرية اللستريا , يتم إقصاء هذه البكتيرية بواسطة الخلايا اللمفاوية

أي السمية الخلوية

3 ن 3 - انجز رسما مبسطا تفسر به كيفية القضاء على هذه البكتيرية .

بكتيرية



لمفاوية T قاتلة تلتصق بالبكتيرية

2 ن 4 - استخرج:

- وسيلة للوقاية ضد هذه البكتيرية

- التلقيح

- وسيلة للعلاج ضد هذه البكتيرية

,,حقن الشخص بخلايا T جاهزة

انتهى