

الاسم : القسم : 3 / الرقم : أجب بوضوح على نفس الورقة

1/2

استرداد المعارف

1- أجب بصحيح أو خطأ على الاقتراحات التالية. (5ن)

- تنضج اللمفاويات T في مستوى الغدة السعترية .

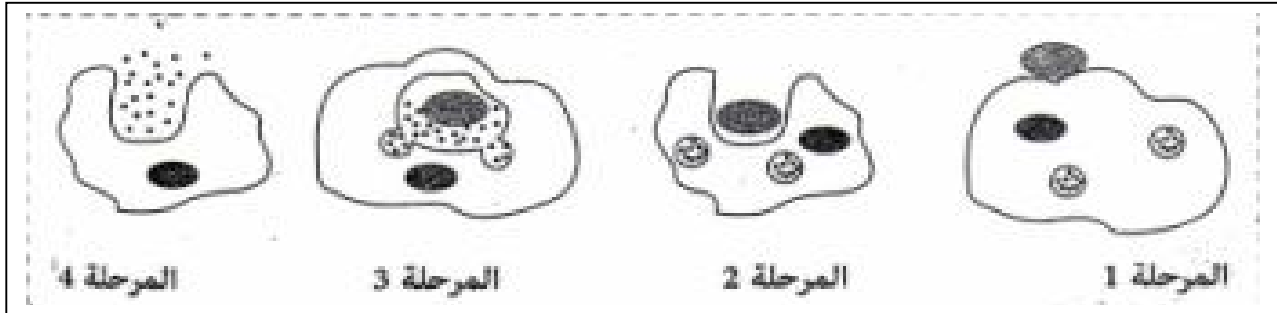
- تعتبر النملة من الجراثيم .

- يمكن لشخص له فصيلة دموية AB التبرع بدمه لشخص له فصيلة دموية A.

- الكبد B من الأمراض المنقولة جنسيا , في غياب العلاج يؤدي إلى تشمع أو سرطان الكبد .

- تناول الطعام مع شخص مصاب بالسيدا يسبب انتقال المرض.

2- تمثل الوثيقة 1 مراحل لظاهرة معينة :



أ- سم الظاهرة الممثلة على الوثيقة مبرزا خصائصها. (1ن) :

ب- أعط العنوان المناسب لكل مرحلة من هذه المراحل. (2ن)

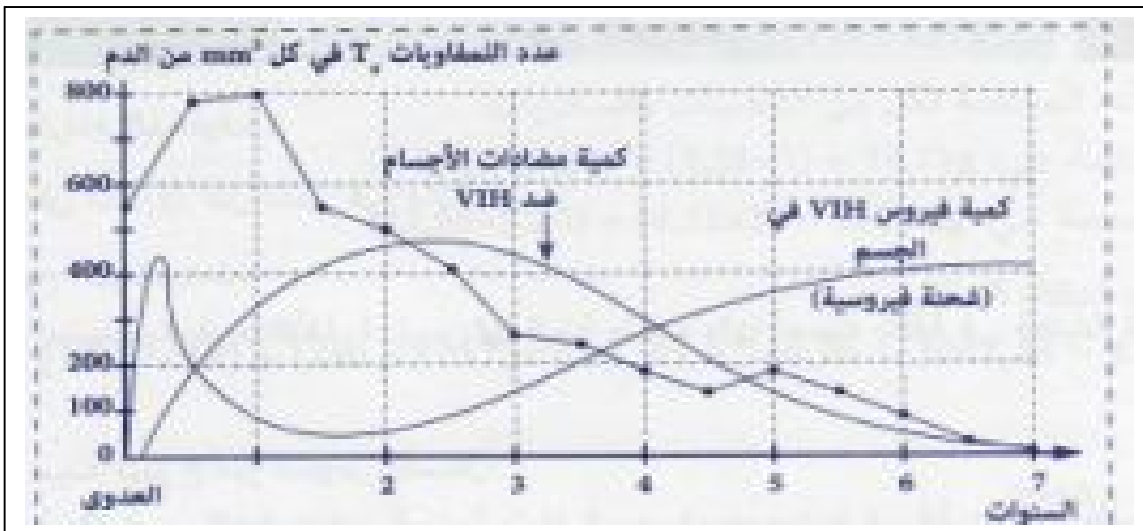
المرحلة 1 : المرحلة 2:

المرحلة 3: المرحلة 4:

الاستدلال العلمي و التواصل الكتابي و البياني

التمرين الأول (5,4 نقط)

لفهم كيفية تأثير حمة HVI على الجسم نقترح دراسة الوثيقة 1 التي تمثل تطور مجموعة من العوامل في دم شخص مصاب بداء السيدا .



1- حدد كم مر من الزمن بعد العدوى ليصبح هذا الفرد إيجابي المصل تجاه فيروس HVI . علل جوابك. (1ن)

2- صف تطور كمية الفيروس خلال هذه المرحلة. (1ن)

3- حدد كيفية تطور فيروس HVI انطلاقا من بداية إيجابية المصل و إلى نهاية السنة الأولى. (1ن)

4- أ- بين كيف تطورت كمية كل من فيروس HVI و كمية اللمفاويات , و ذلك انطلاقا من بداية السنة الثانية .(1ن)

ب- استنتج تأثير ذلك على الجهاز المناعي .(5,0ن)

التمرين الثاني (5,7نقط)

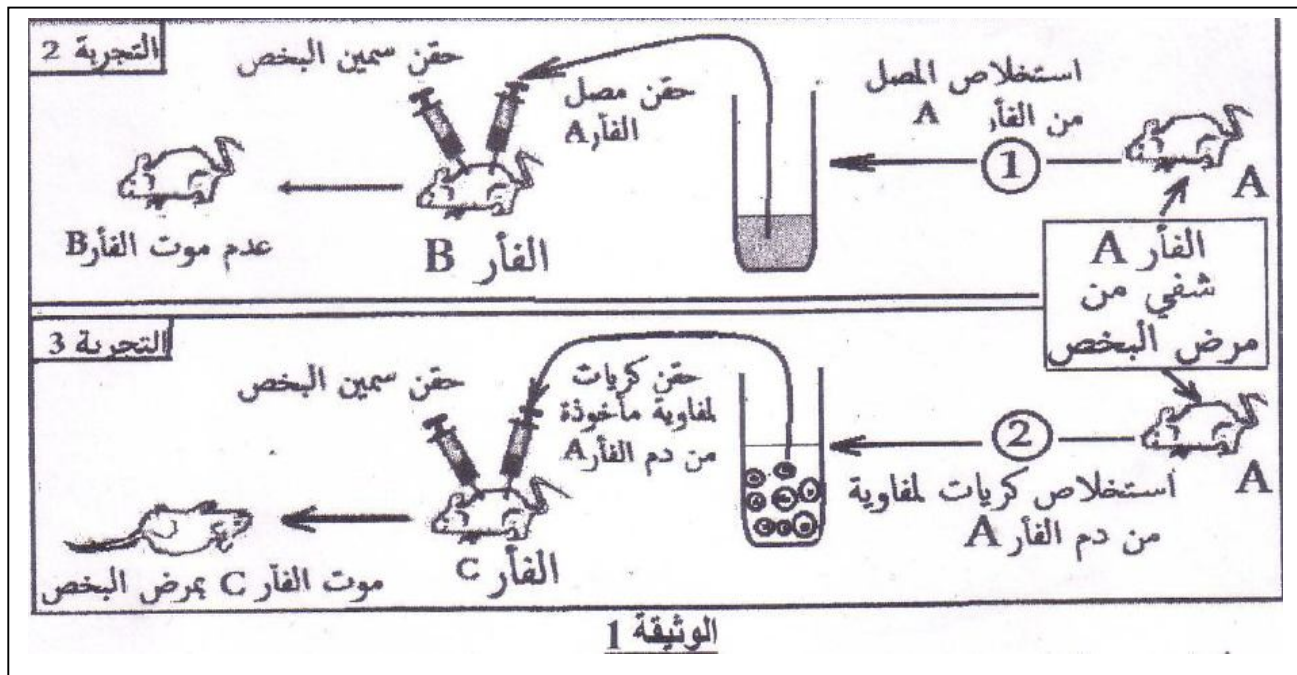
مرض البخص تسمم غذائي , تسببه بكتيريا لا هوائية تسمى عصية البخص (تلوث ناتج عن الأغذية المعلبة سيئة التعقيم), و من أعراضه الأولية: التقيؤ , الإسهال , أوجاع البطن ... ثم تظهر بعد ذلك مضاعفات خطيرة في حالة غياب العلاج , كصعوبة التنفس نتيجة الشلل الذي يصيب تدريجيا عضلات القفص الصدري , مما قد يؤدي إلى الموت بالاختناق.

لمعرفة طريقة تأثير هذه البكتيريا على الجسم , نقترح التجارب التالية :

التجربة 1 : تقيم غذاء معفن بعصيات البخص لفأر سليم S_1 و بعد مضي بضع ساعات تم استخلاص كمية من مصله و حقنها لفأر سليم S_2 نتج عنه موت هذا الأخير بمرض البخص.

1- استنتج طريقة تأثير عصيات البخص على الجسم .(5,1ن)

قصد الكشف عن المسلك المناعتي المتدخل ضد عصيات البخص , تم انجاز التجريبتين 2 و 3 على فئران من نفس السلالة (A و B و C) , علما أن الفأر A كان مصابا بمرض البخص و شفي منه .
تلخص الوثيقة 1 ظروف ونتائج التجريبتين .



2- فسر نتيجة التجريبتين 2 و 3.(3ن) :

3 - استنتج نوع الاستجابة المناعية المتدخلة في هذه الحالة , علل جوابك .(2ن) :

4- من خلال إجاباتك السابقة و مكتسباتك , اعط خطاطة مبسطة تفسر آلية دفاع الجسم ضد مرض البخص . (1ن)