

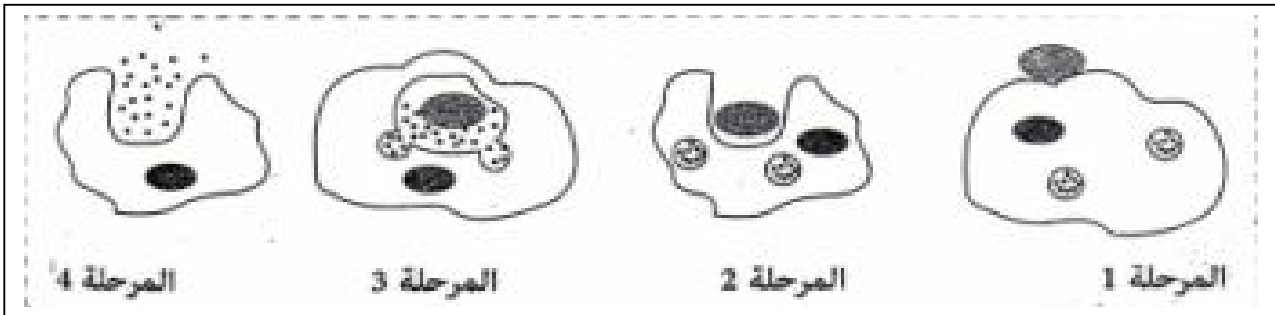
الاسم : القسم : 3 / الرقم : أجب بوضوح على نفس الورقة

1/2

استرداد المعارف

1- أجب بصحيح أو خطأ على الاقتراحات التالية. (5ن)

- تنضج اللمفاويات T في مستوى الغدة السعترية .
 - تعتبر النملة من الجراثيم .
 - يمكن لشخص له فصيلة دموية AB التبرع بدمه لشخص له فصيلة دموية A.
 - الكبد B من الأمراض المنقولة جنسيا , في غياب العلاج يؤدي إلى تشمع أو سرطان الكبد .
 - تناول الطعام مع شخص مصاب بالسيدا يسبب انتقال المرض.
- 2- تمثل الوثيقة 1 مراحل لظاهرة معينة :



أ- سم الظاهرة الممثلة على الوثيقة مبرزا خصائصها. (1ن) : .. هذه الظاهرة تسمى البلعمة ومن خصائصها

أنها موجهة ضد جميع أنواع مولدات المضاد فهي تدخل ضمن المناعة الطبيعية.....

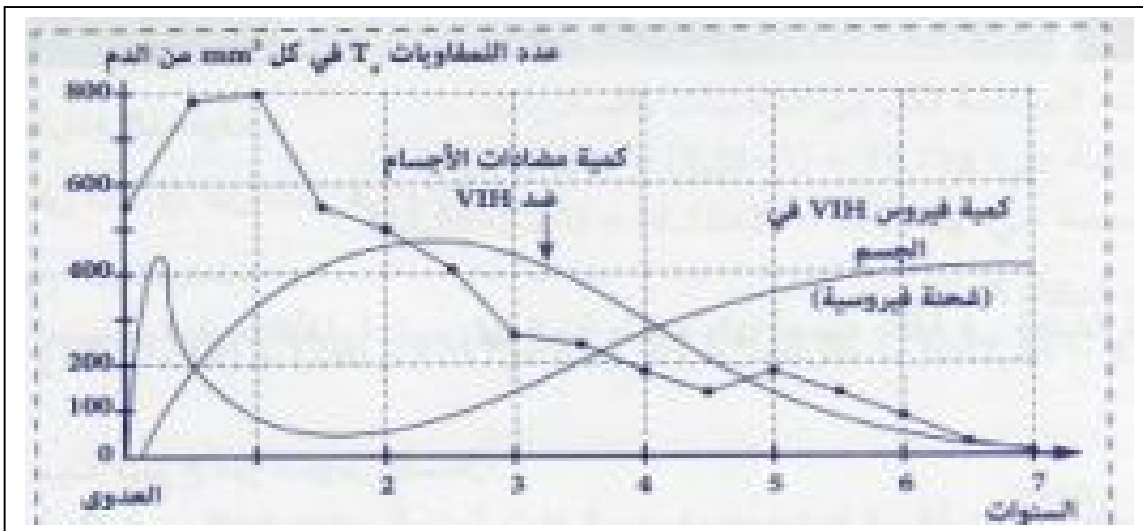
ب- أعط العنوان المناسب لكل مرحلة من هذه المراحل. (2ن)

- المرحلة 1 : اقتراب البلعمية بمولد المضاد المرحلة 2: تشكل أرجل كاذبة لإدخال مولد المضاد إلى البلعمية....
المرحلة 3: هضم مولد المضاد وإفراز أنزيمات عليه المرحلة 4: إخراج حطام مولد المضاد بعد هدمه

الاستدلال العلمي و التواصل الكتابي و الباني

التمرين الأول (4,5 نقط)

لفهم كيفية تأثير حمة HIV على الجسم نقترح دراسة الوثيقة 1 التي تمثل تطور مجموعة من العوامل في دم شخص مصاب بداء السيدا .



- 1- حدد كم مر من الزمن بعد العدوى ليصبح هذا الفرد إيجابي المصل تجاه فيروس HIV . علل جوابك. (1ن)
بعد العدوى بفيروس HIV ظهرت مضادات الأجسام تقريبا بعد شهر وهو إيجابي المصل...
- 2- صف تطور كمية الفيروس خلال هذه المرحلة. (1ن)
في هذه المرحلة يتكاثر الفيروس بسرعة.
- 3- حدد كيفية تطور فيروس HIV انطلاقا من بداية إيجابية المصل و إلى نهاية السنة الأولى. (1ن)

..منذ ظهور مضادات الأحياء (اللقاحات) في عام 1928، لم يعد المرض ممحناً الذي يشير للحمة)...

4- أ- بين كيف تطورت كمية كل من فيروس VIH و كمية اللمفاويات , و ذلك انطلاقا من بداية السنة الثانية. (1ن)
 نلاحظ تكاثر الفيروس VIH داخل الجسم (تضاعف المنحني الخاص بحمة السيدا). يقابله تناقص في عدد الكريات اللمفاوية T 4 (تنازل في المنحني الخاص بالكريات اللمفاوية) ..
 ب- استنتج تأثير ذلك على الجهاز المناعي. (0,5ن)
 سيؤدي تناقص عدد الكريات اللمفاوية T 4 إلى قصور في الاستجابة المناعية المكتسبة أي السيدا بعد ذلك ستظهر أمراض انتهازية.....

التمرين الثاني (5,7نقط)

مرض البخص تسبب غذائي ، تسببه بكتيريا لا هوائية تسمى عصية البخص (تلوث ناتج عن الأغذية المعلبة سيئة التعقيم)، و من أعراضه الأولية: التقيؤ ، الإسهال ، أوجاع البطن ... ثم تظهر بعد ذلك مضاعفات خطيرة في حالة غياب العلاج ، كصعوبة التنفس نتيجة الشلل الذي يصيب تدريجيا عضلات القفص الصدري ، مما قد يؤدي إلى الموت بالاختناق.

لمعرفة طريقة تأثير هذه البكتيريا على الجسم, نقتح التجارب التالية :

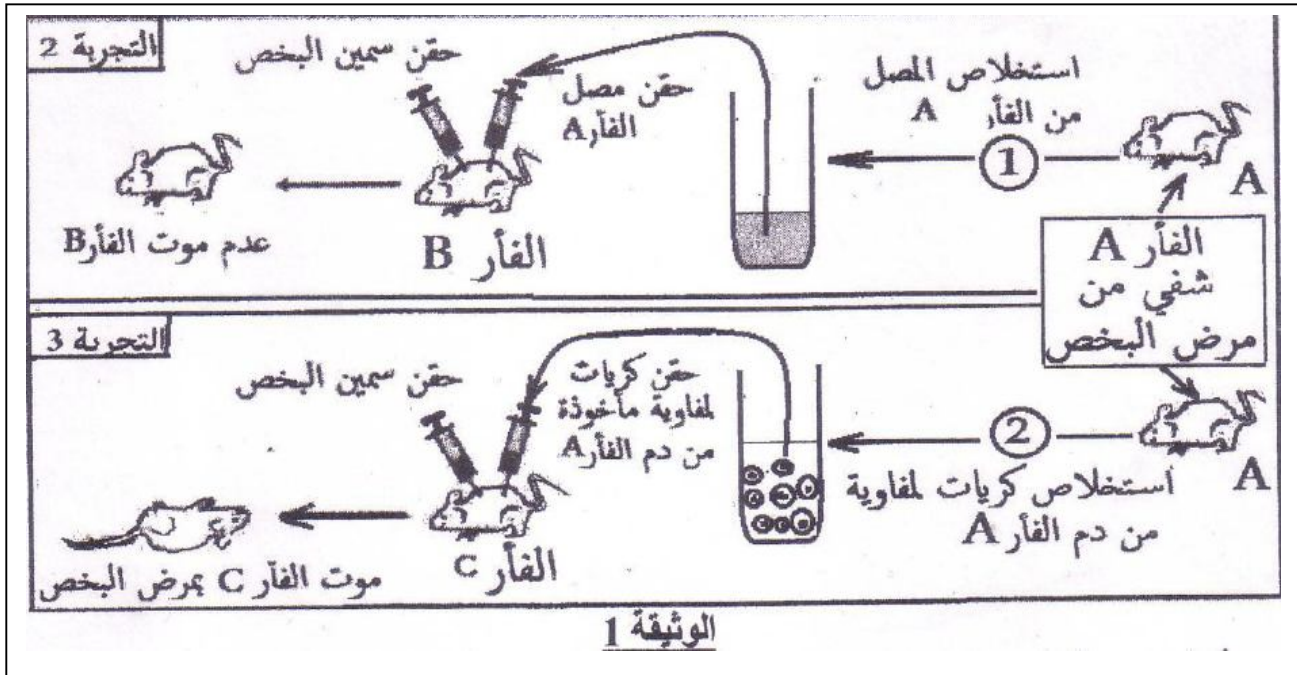
التحيرة 1 : تقديم غذاء معفن بعضيات البخص لفأر سليم S_1 و بعد مضي بضع ساعات تم استخلاص كمية من مصله و حقنها لفأر سليم S_2 نتج عنه موت هذا الأخير بمرض البخص.

1- استنتج طريقة تأثير عصيات البخص على الجسم. (5,1ن)

عصيات البخص تأثر على الجسم بانتاج مادة سامة (السمين).....

قصد الكشف عن المسلك المناعي المتدخل ضد عصيات البخص , تم انجاز التجريبتين 2و 3 على فئران من نفس السلالة (A و B و C) , علما أن الفأر A كان مصابا بمرض البخص و شفي منه .

تلخص الوثيقة 1 ظروف ونتائج التجريبتين .



2- فسر نتيجة التجريبتين 2و3.(ن3) : لم يمت الفأر B لأن مصل الفأر A وفر له وسيلة لإبطال سمين البخص .

مات الفأر C لأن الكريات اللمفاوية للفأر A غير ناجعة ضد سمين البخص...

3 - استنتج نوع الاستجابة المناعية المتدخلة في هذه الحالة , علل جوابك. (2ن) :

يسلك الجسم مسلك المناعية الخلطية لأن المصل الذي يحتوي على مضادات أجسام يبطل

سمين البخص (بقاء الفأر B سليما)...

4- من خلال إجاباتك السابقة و مكتسباتك , اعط خطاطة مبسطة تفسر آلية دفاع الجسم ضد مرض البحص . (1ن)

انظر الفرض السابق

اعداد الأستاذ: حميد كابوري
أعد عناصر الاجابة : الحسين بايزو

للمزيد من الملفات قم بزيارة الموقع : Talamid.ma