

فرض محروس رقم 1 من الدورة 2

مدة الانجاز : 60 دقيقة | المستوى: الثالثة اع - المجموعة : 11 | تاريخ الانجاز : 24 مارس 2014

المكون الأول : استرداد المعارف (9ن)

التمرين الأول : (4ن).

- أنقل أرقام العبارات التالية و حدد الصحيحة منها و صحح الخاطئة :
- 1- يتكون الجهاز العصبي المركزي من دماغ و نخاع شوكي و أعصاب حسية.
 - 2- تنتقل السيالة العصبية المركزية من المستقبلات الحسية إلى القشرة المخية.
 - 3- تستقبل الباحة الحسية العامة اليمنى السيالات العصبية الحسية القادمة من أعضاء الجسم اليسرى.
 - 4- يمتاز الليف العصبي بطول كبير و يحتوي على عدة نوى.

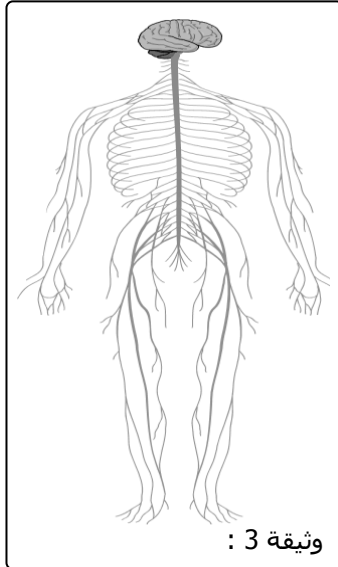
التمرين الثاني : (3ن)

أنقل أرقام النص التالي و ضع أسماءها المناسبة :

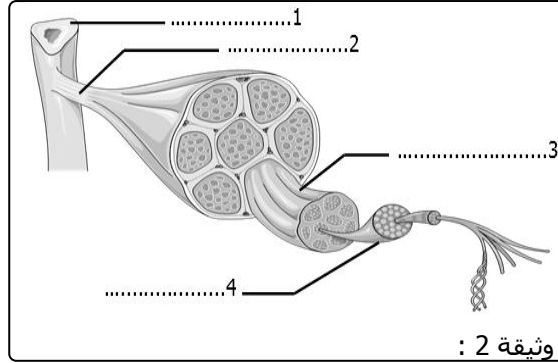
- يعتبر.....1.....المركز العصبي المسؤول عن التحركية الإرادية حيث يحتوي منطقة موجودة أمام شق رولاندو و تسمى.....2.....و تتكلف هذه المنطقة بتكوين السيالة.....3.....التي تنقلها.....4.....نحو العضلات, تستقبل هذه الأخيرة السيالة و تستجيب بالتقلص حيث.....5.....و ينقص.....6.....

التمرين الثالث : (3ن)

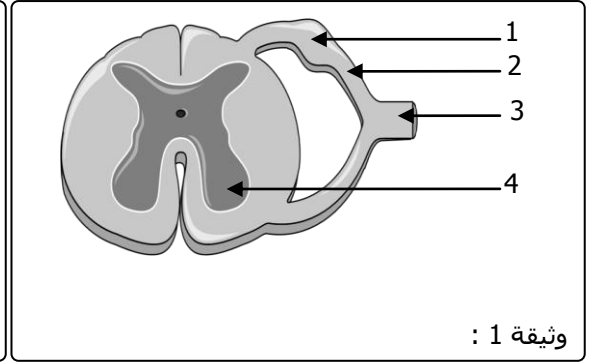
تبين الوثائق أسفله رسوما تخطيطية لبنات تنتمي للجهاز العصبي و الجهاز العضلي :



وثيقة 3 :



وثيقة 2 :



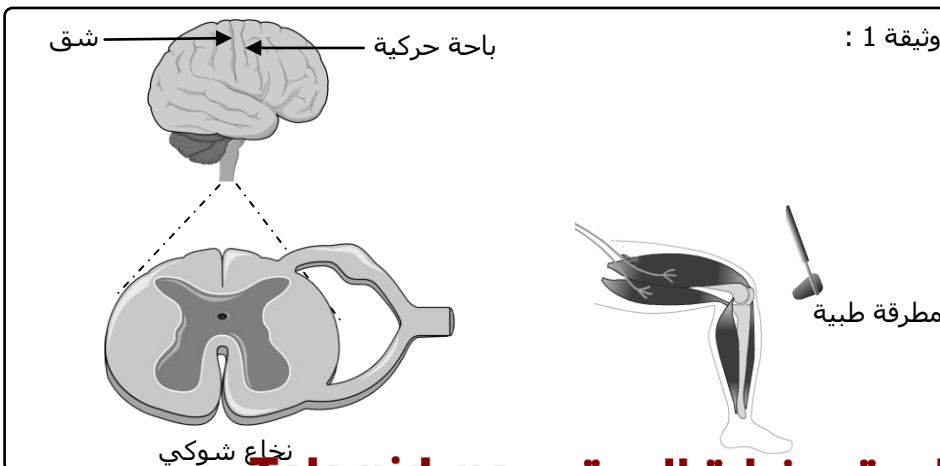
وثيقة 1 :

- 1- أنقل أرقام الوثيقة 1 و 2 و اكتب أسماءها المناسبة.
- 2- صف الأعضاء الممثلة في الوثيقة 3 و حدد أدوارها.

المكون الثاني : الاستدلال العلمي (10ن)

التمرين الرابع : (10ن)

النتيجة	الفحص المنجز	
احساس أحمد بالبرودة في رجله.	يلمس الطبيب الرجل اليسرى لأحمد بقطعة ثلج	1
عدم اندفاع الرجل اليسرى.	يضرب الطبيب بمطرقة طبية أسفل الركبة اليسرى لرجل أحمد.	2
الباحة سليمة.	تصوير طبي للباحة الحركية اليمنى	3
تتقلص عضلات الرجل	يعرض الطبيب عضلات الرجل اليسرى لأحمد لاهاجة كهربائية.	4



وثيقة 1 :

أصيب أحمد بشلل في رجله اليسرى بعد حادثة سير تعرض لها, لتحديد مصدر الخلل قام الطبيب المعالج بانجاز فحوصات متنوعة يبين الجدول جانبه نتائجها :

- 1- ما هي الأعضاء التي يمكن أن يتسبب ضررها في شلل عضلات رجل أحمد ؟ (2ن)
- 2- ما هي خاصيتا العضلة التي كشف عنها الفحص ؟ (1ن)
- 3- ما هو الهدف من انجاز الفحص 2 ؟ ماذا استنتج الطبيب منه. (2ن)
- 4- اعتمادا على معطيات التمرين حدد مصدر الخلل عند أحمد. (2ن)
- 5- تمثل الوثيقة 1 عناصر متنوعة من الجهاز العصبي متدخلة في الحركة الإرادية و الحركة اللاإرادية. أعد رسم عناصر الوثيقة ثم بين عليها :
 - مسار سيالة الإحساس بلون أخضر. (1ن)
 - مسار سيالة الحركة الإرادية بالأزرق. (1ن)
 - مسار سيالة الانعكاس الداغصي بالأحمر. (1ن)