

السنة الدراسية: 2012-2013  
مدة الإنجاز : ساعة

Pr . IDRISSE Fatiha

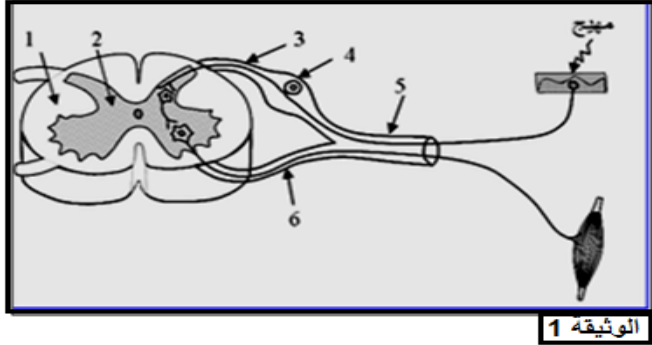
فرض محروس 1 الدورة الثانية في مادة علوم الحياة والأرض  
السنة الثالثة اعدادي

الأكاديمية الجهوية لجهة تازة  
الحسيمة تاونات  
نيابة الحسيمة  
الثانوية الإعدادية بني بوفراح

### الجزء الأول : استرداد المعارف (8 نقط)

#### التمرين الأول: (1.5 نقط)

- أجب بصحيح أو خطأ عن الاقتراحات التالية :
- تتكون المادة البيضاء للنسيج العصبي من أجسام خلوية.
  - تنقل الألياف العصبية الحسية السيالة العصبية النابذة.
  - يلعب العصب البصري دور الموصل الحسي في الحساسية الشعورية البصرية.



#### التمرين الثاني: (3.5 نقط)

- تمثل الوثيقة 1 جانبه رسما تخطيطيا لقوس الانعكاس
- 1 - اعط تعريفا لقوس الانعكاس
  - 2 - اعط الاسم المناسب لكل رقم على الوثيقة

#### التمرين الثالث: (3 نقط)

ضع كل مصطلح من المصطلحات التالية في المكان الذي يلائمه في النص أسفله :

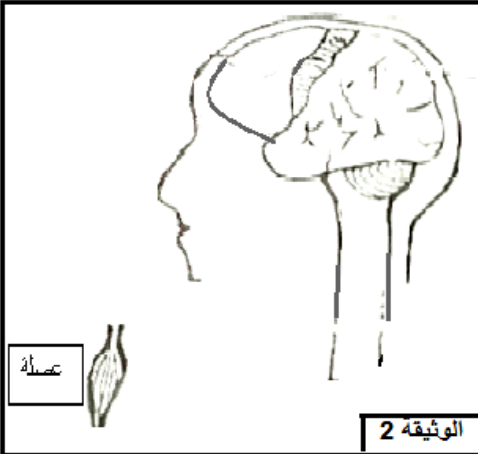
الاهتياجية - العضلات الهيكلية - القلوصية- الليف العضلي- المرونة -البنوية.

تتميز ..... ب .....،وب .....وكذلك ب .....ويعتبر .....الوحدة .....لها.

### الجزء الثاني: الاستدلال العلمي والتواصل الكتابي والبياني (11 نقطة)

#### التمرين الأول : (9 نقط)

رأى محمد ورده جميلة فمد يده لقطفها، بينما هو يحاول قطف الورد انغرزت شوكة في اصبعه فقام بسحب يده بسرعة فائقة.



- 1 - أذكر الأنشطة التي قام بها محمد (1.5 ن)
- 2 - اكتب على شكل جدول نوع كل نشاط عصبي، طبيعة السيالة و مكان نشأة السيالة (4.5 ن)
- 3 - حدد الباحات المتدخلة في النشاط العصبي الأول والثاني. (2 ن)
- 4- مثل على الوثيقة 2 مسار السيالة خلال النشاط العصبي الثاني (1ن)

#### التمرين الثاني : (2 نقط)

للكشف عن خاصية العضلة، قمنا بتعليق كتل مختلفة (10g، 30g و 40g) على عضلة هيكلية فلاحظنا أنها تتمدد وتسترجع طولها الأصلي بعد إزالة الكتلة، لكن عندما علقنا كتلة 90 g عليها لم تسترجع طولها بعد إزالة الكتلة.

- 1- ماهي الخاصية التي تم الكشف عنها في هذه التجارب؟
- 2- بماذا تفسر عدم استرجاع العضلة طولها الأصلي بعد إزالة كتلة 90 g ؟

تمنح نقطة على العناية بورقة التحرير و حظ سعيد