

الموسم الدراسي 16/15 الأسدس: 2	مادة علوم الحياة والأرض الفرض الكتابي المحروس 1	الثانوية الإعدادية احمد الراشدي تطوان	الملكة المغربية وزارة التربية الوطنية والتعليم العالي والتكوين المهني والبحث العلمي
النقطة :	تاريخ الإنجاز : مدة الإنجاز : ساعة واحدة	الإسم : القسم : الرقم :	الأستاذ : صالح بركاني

تمارين إسترداد المعارف: 8ن

1- إربط كل عنصر بمكوناته 1.5ن

عصب سيسائي	ألياف عصبية حركية .
جذر خلفي	أجسام خلوية .
جذر أمامي	ألياف عصبية حسية وحركية .
المادة الرمادية	ألياف عضلية .
الجلد	مستقبلات حسية .
عضلة	ألياف عصبية حسية .

2- ضع علامة أمام الجواب الصحيح 2ن

تتكون العصبية :	في الجسم تهيج العضلات بواسطة:	يحتاج التقلص العضلي إلى :	تثبت العضلات فوق العضام بواسطة :
جسم خلوي و محور و تشجر نهائي	السيالة الحسية	المخدرات و التبغ	الأوتار
حزم ألياف عصبية	المهيجات الحسية	الكليوكوز و ثنائي الأوكسجين	المفاصل
حزم ألياف عضلية	ثنائي أكسيد الكربون	الإثير و حمض الكلوريدريك	العظام
عضلات هيكلية	السيالة الحركية		الألياف العضلية

3- أتمتع تعبئة الفقرة التالية بالمصطلحات التالية : 2ن

سيالة عصبية حسية - المستجيبات الحركية - الجلد - ألياف حركية - اليد - النخاع الشوكي - الياف حسية - سيالة عصبية حركية -

عندما نلمس جسما محرقا تتولد في ..... رسالة كهربائية تسمى ..... و تنقل بواسطة

..... إلى ..... الذي يحول السيالة العصبية الحسية إلى ..... ثم تنقل بواسطة  
..... نحو ..... فيرفع ..... بسرعة لكي لا يحترق .

صحح الإقتراحات الخاطئة التالية 1ن .

إقتراحات خاطئة	تصحيحها
تتكون القشرة المخية من المادة البيضاء	.....
تنقل السيالة الحركية من العضلة نحو الباحة الحركية	.....
تمتاز الاعصاب بخاصية القلوصية و المرونة	.....
الاعصاب السيسائية متصلة مباشرة بالمخ	.....

4- رتب الجمل التالية التي تلخص مراحل الانعكاس الشوكي 1.5ن

مرحلة	ترتيبها	مرحلة	ترتيبها
قطف زهرة	.....	تنشؤ الباحة الحركية سيالة عصبية حركية	.....
تقلص و تمدد العضلات الطرف الأمامي	.....	تنقل السيالة العصبية الحركية بواسطة بواسطة ألياف حركية	.....

إقلب الصفحة

تمارين الاستدلال العلمي و التعبير البياني : 12ن

التمرين الأول : 4ن

1- أتمم تعبئة الجدول التالي بعواقب (نتائج) الحوادث التالية في الجهاز العصبي و تفسيراتها. 4ن

حوادث في الجهاز العصبي	عواقبها	تفسيرات
انقطاع الجذر الخلفي للعصب السيساني الايسر .	..... .....	..... .....
..... .....	شلل الرجل اليمنى مع الإحتفاظ بحساسيتها .	..... .....

التمرين 2 : 8ن

أثناء مباراة في كرة القدم رأى الحارس الكرة متجهة نحو مرماه فتصدى لها بيده بكل احترافية. تبين الخطاطة التالية الأعضاء المتدخلة في هذا المشهد.

1- حدد طبيعة النشاطين العصبيين الواردين في هذا المشهد 2ن

النشاط الاول.....

النشاط الثاني.....

2- ضع الأسماء المناسبة في هذه الخطاطة 2ن

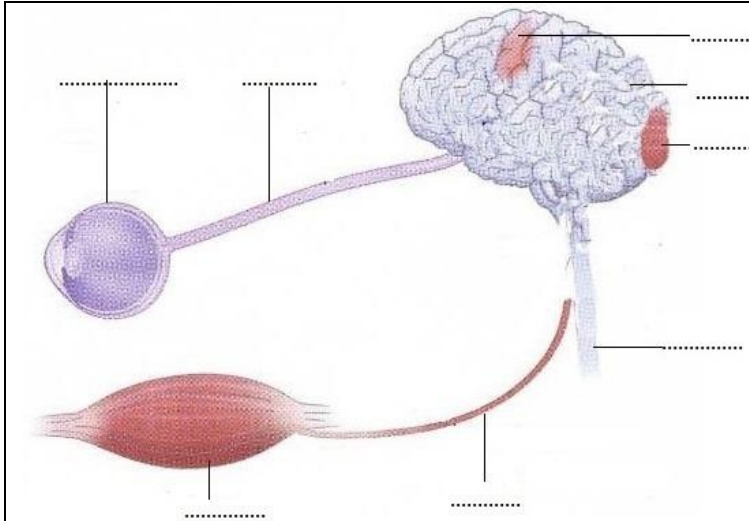
3- أتمم تعبئة الجدول التالي الذي يلخص العناصر المساهمة في

النشاط الأول و النشاط الثاني. 3ن

النشاط الأول	النشاط الثاني
.....	.....
.....	.....
.....	.....

4- بين بواسطة سهام حمراء مسار السيالة العصبية الحسية وبسهم

زرقاء مسار السيالة العصبية الحركية 1ن



بالتوفيق