

الموسم الدراسي 16/15 الأسدس: 2	مادة علوم الحياة والأرض الفرض الكتابي المحروس 1	الثانوية الإعدادية احمد الراشدي تطوان	
النقطة :	تاريخ الإنجاز : مدة الإنجاز : ساعة واحدة	الإسم : القسم :الرقم :	الأستاذ : صالح بركاني

تمارين إسترداد المعارف: 8ن

1- إربط كل عنصر بمكوناته 1.5ن

عصبون	المادة الرمادية
القشرة المخية	جسم خلوي و محورة و تشجر نهائي
شبكة العين	الياف عصبية حسية و حركية
عصب سيثاني	خلايا مستقبلية للضوء
العضلة	جسيمات لمسية
أدمة الجلد	ألياف عضلية

2- أذكر مثالين مما يلي 2ن

مهيجات حسية	عضلات هيكلية	أعضاء حسية	أعصاب سيثانية
.....
.....

3- أتمتع تعبئة الفقرة التالية بالمصطلحات التالية : 1.5ن

المخ - الباحة الحسية- السيالة عصبية حسية -المهيج الحسي -المستقبل الحسي- الألياف العصبية الحسية .
عندما تهيج بواسطة المناسب تتولد التي تنقل بواسطة إلى الموجودة في

4- صحح الإقتراحات الخاطئة التالية 1ن

إقتراحات خاطئة	تصحيحها
توجد الباحة الحركية في الفص القفوي.
تنقل السيالة العصبية الحركية بواسطة الأوتار.
تخريب باحة الحساسية العامة يؤدي الى الشلل.
تمتاز الأعصاب بخاصية القلوصية.

5- أذكر معومتين حول السيالة العصبية الحسية و السيالة العصبية الحركية 2ن

سيالة عصبية حسية	سيالة عصبية حركية
.....
.....

تمارين الاستدلال العلمي و التعبير البياني : 12ن

التمرين الأول : 4ن

1- أتمم تعبئة الجدول التالي بعواقب (نتائج) الحوادث التالية في الجهاز العصبي و تفسيراها . 4 ن

تفسيرات	عواقبها	حوادث في الجهاز العصبي
.....	تخريب الجهة الخلفية من المخ (الفص القفوي).
.....	تخريب المنطقة الموجودة أمام شق Rollado في المخ.

التمرين 2 : 8 ن

2-إثر حادثة سير أصيب شخص بجرح عميق في الجزء الأسفل من الظهر ، بعد نقله إلى المستشفى تبين أن رجله اليسرى أصيبت بالشلل وقد حافظت على حساسيتها . لتحديد مكان الإصابة نلاحظ الوثيقة أسفله .

أ- من خلال هذه الملاحظات ما هو الجزء المصاب في الجهاز العصبي عند هذا الشخص ؟علل جوابك 2 ن

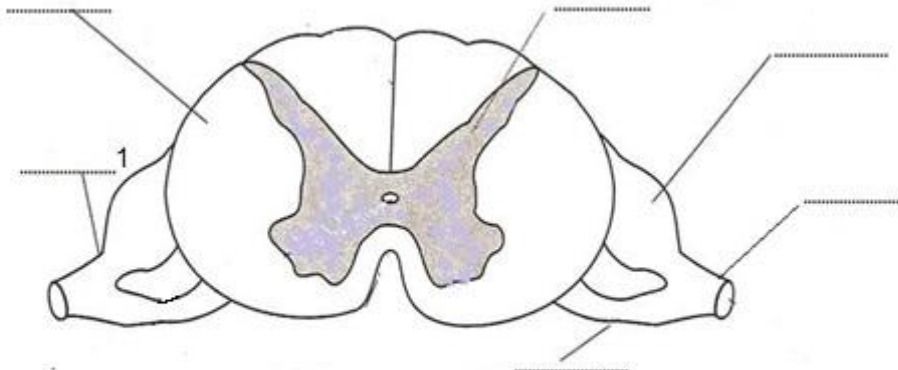
.....
.....

ب- ضع الأسماء المناسبة و العنوان في الوثيقة أسفله و حدد مكان الإصابة عند هذا الشخص 2 ن

ت- ما هي عاقبة انقطاع العنصر المشار إليه رقم 1 ؟ و كيف تفسر ذلك ؟ 2 ن

.....
.....

أ- أرسم في الرسم باقي عناصر الانعكاس الشوكي و مثل بواسطة سهام مسار السيالات العصبية أثناء الانعكاس الشوكي . 2. ن



بالتوفيق