



Évaluer
Et
Tester

Restitution des connaissances

1 Définissez les notions suivantes :

Fécondation, Nidation, Placenta, puberté et méthode contraceptive ;

2 Associez chaque mot à la définition correspondante :

- | | |
|--------------|---|
| 1- Testicule | a- Cellule reproductrice de la femme. |
| 2- Ovulation | b- Arrêt de l'activité des ovaires. |
| 3- Follicule | c- Structure dans laquelle se trouve l'ovule. |
| 4- Ovule | d- Organe produisant les spermatozoïdes. |
| 5- Ménopause | e- Expulsion de l'ovule. |

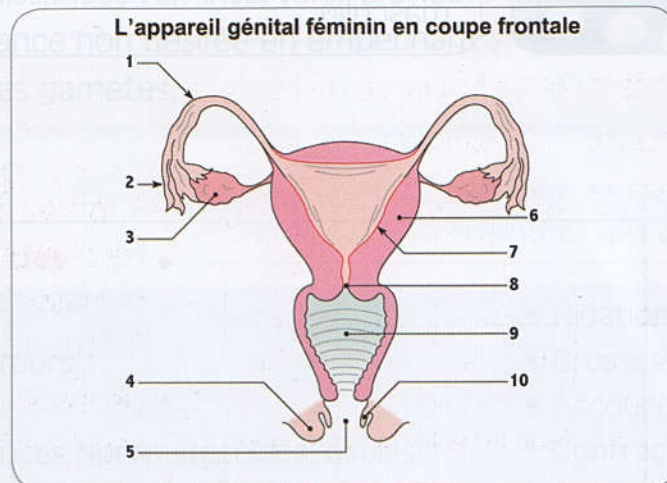
3 Remplacez chaque expression par le mot convenable :

- 1- Cellule reproductrice de l'homme.
- 2- Hémorragie de la paroi de l'utérus se produisant périodiquement.
- 3- Conduit entre l'ovaire et l'utérus.
- 4- Structures dans laquelle l'enfant se transforme en adulte.

4 Chassez l'intrus dans chacune des listes suivantes :

- a- Ovaire- hormone – cycle – ovule – canal déférent – follicule.
- b- Tubes séminifères – prostate – canal déférent – trompe – spermatozoïdes.
- c- Cycle utérin – règles – éjaculation – ovulation.

5 Légendez le schéma suivant :



Raisonnement et communication

Exercice 1

Le suivi des règles chez une jeune femme a permis de dresser le calendrier suivant :

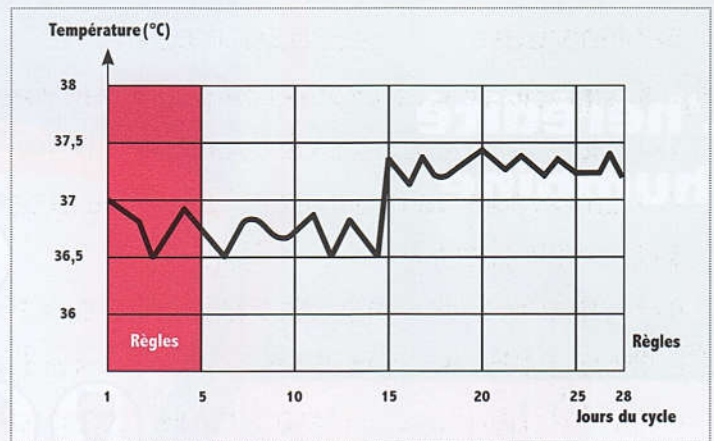
Août	Septembre	Octobre	Novembre
M 1	V 1	L 1	J 1
M 2	S 2	M 2	V 2
J 3	D 3	M 3	S 3
V 4	L 4	J 4	D 4
S 5	M 5	S 5	L 5
D 6	M 6	D 6	M 6
L 7	J 7	D 7	M 7
M 8	V 8	L 8	J 8
M 9	S 9	M 9	V 9
J 10	D 10	M 10	S 10
V 11	L 11	J 11	D 11
S 12	M 12	V 12	L 12
D 13	M 13	S 13	M 13
L 14	J 14	D 14	M 14
M 15	V 15	L 15	J 15
M 16	S 16	M 16	V 16
J 17	D 17	M 17	S 17
V 18	L 18	J 18	D 18
S 19	M 19	V 19	L 19
D 20	M 20	S 20	M 20
L 21	J 21	D 21	M 21
M 22	V 22	L 22	J 22
M 23	S 23	M 23	V 23
J 24	D 24	M 24	S 24
V 25	L 25	J 25	D 25
S 26	M 26	V 26	L 26
D 27	M 27	S 27	M 27
L 28	J 28	D 28	M 28
M 29	V 29	L 29	J 29
M 30	S 30	M 30	V 30
J 31		M 31	

- 1 Déterminez la durée de chaque cycle sexuel présenté.
- 2 Précisez la date d'ovulation en août et en septembre.
- 3 Peut-on prévoir la date d'ovulation en octobre ? Justifiez votre réponse.
- 4 Sachant qu'en octobre, il n'y a pas eu de fécondation chez cette jeune femme, donnez la date des prochaines règles.

Exercice 2

La courbe ci-contre représente les variations de la température matinale d'une femme au cours d'un cycle menstruel.

- 1 Indiquez les valeurs de la Température pendant la phase préovulatoire et pendant la phase post-ovulatoire.
- 2 Rédigez un texte court pour préciser les variations de la température du corps d'une femme au cours du cycle menstruel.
- 3 Peut-on déterminer la date de l'ovulation à partir de ces données ? Justifiez- votre réponse.



Exercice 3

Le suivi de l'évolution de la taille et la masse de l'embryon puis du fœtus au cours d'une grossesse a permis d'aboutir aux données suivantes.

	Embryon		Fœtus						
Mois de grossesse	1	2	3	4	5	6	7	8	9
Taille (en cm)	0,4	3	11	15	30	36	40	45	50
Masse (mg)	0,02	5	70	200	500	1200	1700	2600	3300

- 1 Représentez graphiquement l'évolution de la taille et celle de la masse de l'embryon puis du fœtus au cours de la grossesse.
- 2 Décrivez les évolutions représentées.