

Je teste mes connaissances : (8pts)

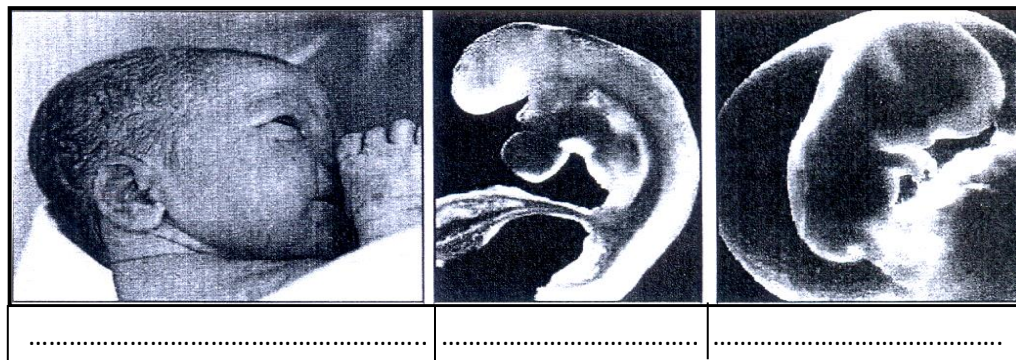
I - Donner le mot correspondant à chaque définition : 2pts

- implantation du blastocyste dans la muqueuse utérine
- expulsion du placenta et du reste du cordon ombilicale
- Elimination de la partie supérieure de la muqueuse utérine dans un écoulement de sang qui dure 4 à 5 jours.....
- Expulsion de l'ovule par le follicule ovarien après sa maturation.....

II- Souligner les affirmations exactes et corriger celles qui sont inexactes : 3pts

- Les cycles ovariens se déroulent depuis la puberté jusqu'à la mort
.....
- l'œuf s'implante juste après sa formation dans la muqueuse utérine
.....
- les menstruations proviennent de l'élimination de la muqueuse utérine.
.....
- Le placenta nourrit et apporte de l'oxygène au fœtus
.....

III- Le document ci-dessous représente quelques étapes du développement de l'être humain :2pts

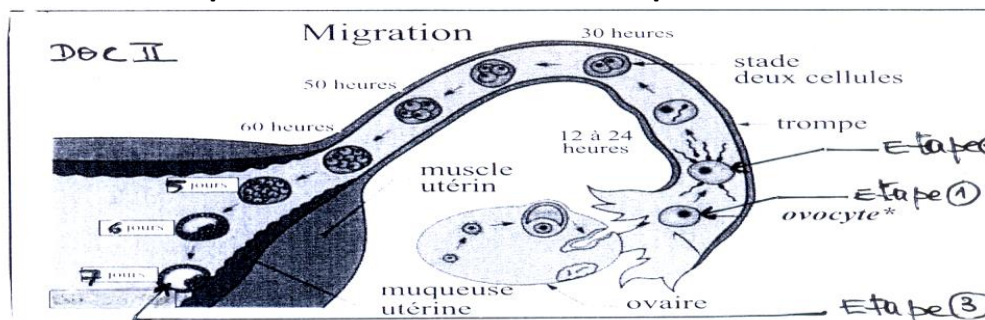


- 1- écrire sous chaque figure le terme correspondant : fœtus, nouveau né, embryon.
 - 2- déterminer la durée de phase1 et de phase 2
- phase 1 :.....
- phase 2 :.....

J'utilise mes connaissances : (12pts)

Exercice1 (6.5pts)

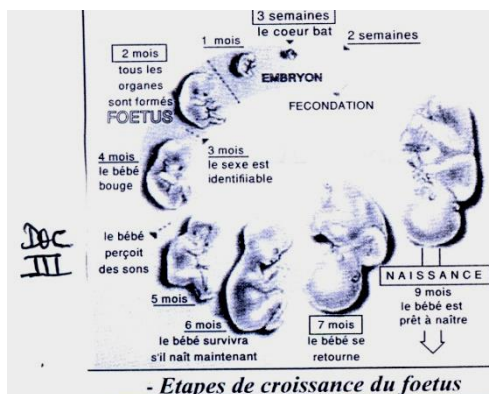
Le document ci-dessous représente l'évolution de l'œuf après sa formation :



- 1- Identifier les étapes : 1.....2.....3.....
- 2- Déterminer le jour de l'étape 1 pour un cycle normale de 28 jours :
- 3- En vous basant sur le document :
 - a- déterminer le lieu de déroulement de l'étape 2
 - b- déterminer le jour de l'implantation de l'embryon :
- 4- décrire ce qui arrive à l'œuf depuis sa formation jusqu'à sa fixation dans la muqueuse utérine :
.....
.....

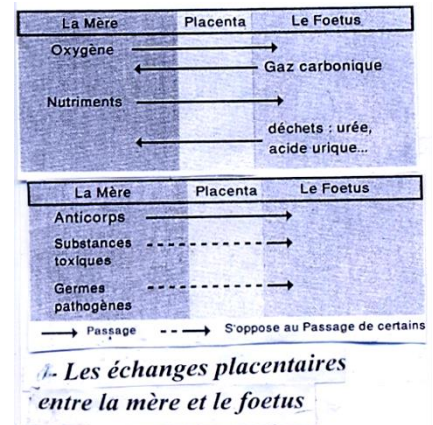
Exercice 2 (6.5pts)

Le document ci dessous représente les étapes de croissance du fœtus :



Durée de la grossesse en mois	Poids	Taille
1	< 2 g	5-7 mm
2	2-3 g	3-4 cm
3	65 g	12 cm
4	250 g	20 cm
5	650 g	30 cm
6	1 kg	37 cm
7	1,5 kg	42 cm
8	2-2,5 kg	47 cm
9	3 kg	50 cm

b- Evolution du poids et de la taille du fœtus.



- 1- en vous basant sur le doc III :
 - a- dégager des principales étapes de croissance du fœtus durant la grossesse.
.....
.....
 - b- déterminer à quel mois peut-on identifier le sexe du fœtus.
.....
.....
- 2- A partir du doc IV décrire l'évolution de la taille et le poids du fœtus.
.....
.....
- 3- A partir de doc V dégager l'importance du placenta pour le fœtus durant la grossesse
.....
.....