

التمرين الثاني:

سمك
مخاطة
الرحم

1 2 3

1 2 3 4 5 6 7 8 9 10 11 12 13 14 15 16 17 18 19 20 21 22 23 24 25 26 27 28

قبل آخر دورة

آخر دورة حيضية

4

- ### التمرين الثالث:

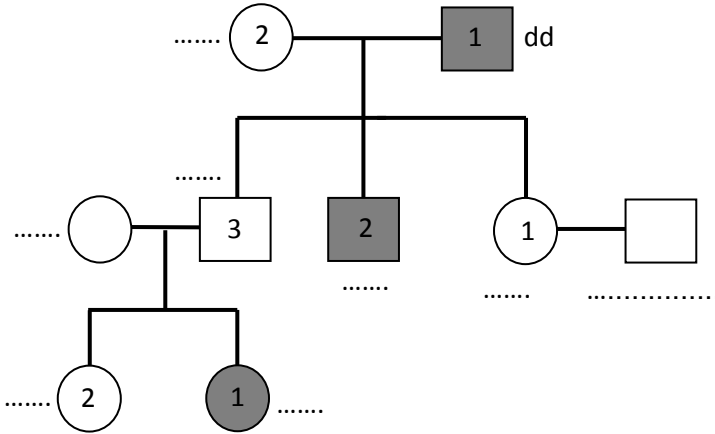
الذميتان	الرحم	المبيض	أ + فحج الذانة المصححة.
			تنتج الإمشاج الذكرية بمففة مستمرة منذ البلوغ
			مكان حدوث الطمث
			يعمل بمففة دورية
			يستقبل المصفغة

التحريين الرابع:

انجز رسمين تخطيطين كاملين لمشيج
ذكرى و انشوي.

التمرين الخامس:

الدلتونية مرض وراثي ينتج عنه عدم قدرة على التمييز بين الألوان, للكشف عن بعض خصائص المورثة المسؤولة عن المرض نقترح عليك شجرة العائلة جانبه :

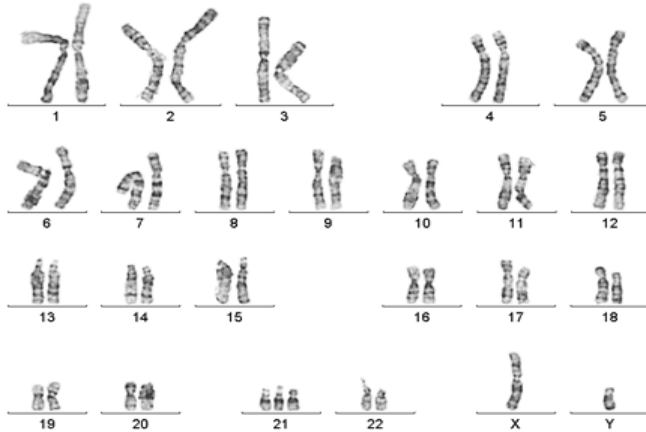


علما أن المورثة المسؤولة عن المرض تتوفر على حليلين :
- حليل D غير ممرض و حليل d ممرض .

- 1- حدد معالا إجابتك الحليل السائد و الحليل المتنحي.
- 2- حدد على شجرة النسب التمثيل المبعي لكل فرد.
- 3- تريد الابنة 1 من الجيل الثاني إنجاب طفل و تخشع أن يكون مصابا بالمرض, حدد احتمالات ولادة طفل مصاب لدى هذه الابنة.

التمرين السادس :

يتم تحديد جنس المولود ابتداء من الشهر الثالث عند تكون أعضائه التناسلية بملاحظته بواسطة الموجات فوق صوتية (Echographie). حاليا يمكن الكشف عن جنس المولود منذ الأسابيع الأولى للحمل بواسطة تحليل مبعي لخلايا الجنين داخل الرحم. قررت سيدة استعمال هذه التقنية لمعرفة جنس جنينها فتوجهت لطبيبة التي قامت بأخذ عينات من السائل السلوي من رحمها و حلتها. تبين الوثائق أسفله طريقة الحصول على السائل السلوي و النتائج التي حصلت عليها الطبيبة بعد التحليل المبعي.



الخريطة المبعية للجنين.



طريقة الحصول على السائل السلوي من الرحم.

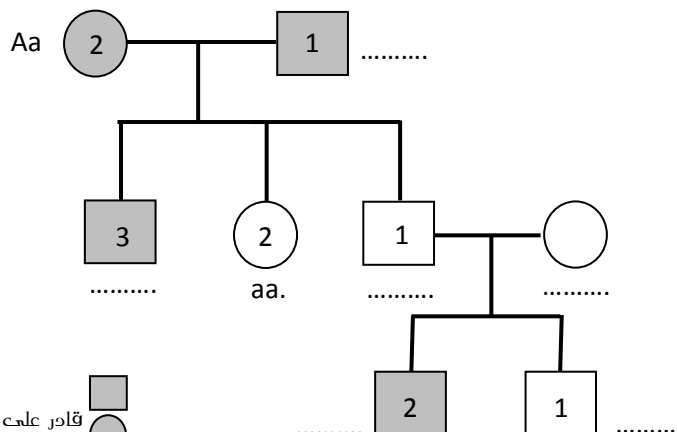
- 1- ما هو جنس المولود المنتظر ؟ علل جوابك.
- 2- هل هناك مشكل في الخريطة المبعية لهذا الجنين ؟ ما هو اسم المرض الناتج عن هذا المشكل ؟ هل هذا المرض مرض وراثي ؟

التمرين السابع :

من بين الصفات الوراثية البسيطة التي تنتقل من الآباء إلى الأبناء مفة القدرة على ثني اللسان و التي تتحكم فيها مورثو ذات حليلين : - حليل a متنحي يعطي مفة عدم القدرة على ثني اللسان و حليل A سائد و يعطي مفة القدرة على ثني اللسان.

- 1- حدد النمط الوراثي لكل فرد.

- 2- حدد الابن غير الشرعي في هذه العائلة.



□ قادر على ثني اللسان
○ غير قادر على ثني اللسان