

تعرين 1 :

في الربيع تتحول بعض أزهار الكرز الح ثمار بينما تدبل أخرى دون أن تعطى ثمارا، لفهم هذه الظاهرة نقترح عليك ما يلي :



زهرة ذابلة.



فاكهة الكرز.



زهرة الكرز.

الاستنتاج	النتيجة	التجربة
	<p>.....</p> <p>.....</p> <p>.....</p> <p>.....</p>	<p>تغطي الزهرة بستان شفاف به ثقوب مغيرة (لا تسمح بمرور حبوب اللقاح).</p>
	<p>.....</p> <p>.....</p> <p>.....</p>	<p>1 تمرر فرشاة على أسدية الزهرة 1 ثم على مدقة الزهرة 2.</p>
	<p>.....</p> <p>.....</p> <p>.....</p>	<p>1 تمرر فرشاة على أسدية الزهرة 1 اللقاح ثم على مدقة الزهرة 2 للكرز.</p>

1- أتمم الجدول.

2- إذا علمت أن حبوب لقاح زهرة الكرز ثقيلة الوزن، حدد عامل الأير عندها.

.....

.....

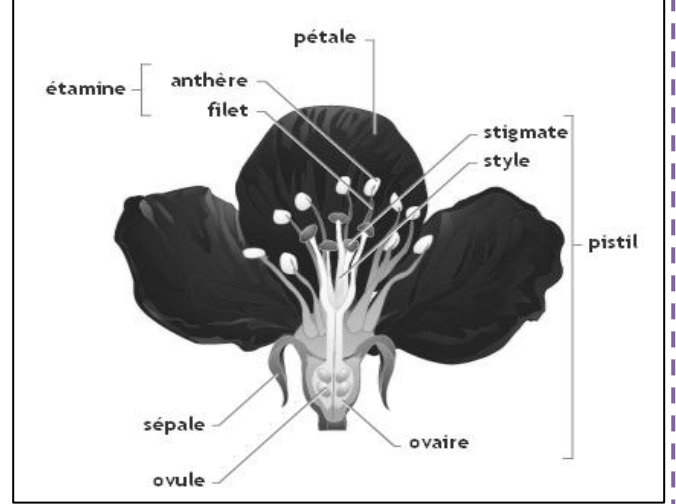
3- يؤدي الأير الح سقوط حبوب اللقاح على المدقة، صف الظاهرة التي تحدث بعد الأير على شكل رسم تخطيطي.



تعرين 2 :

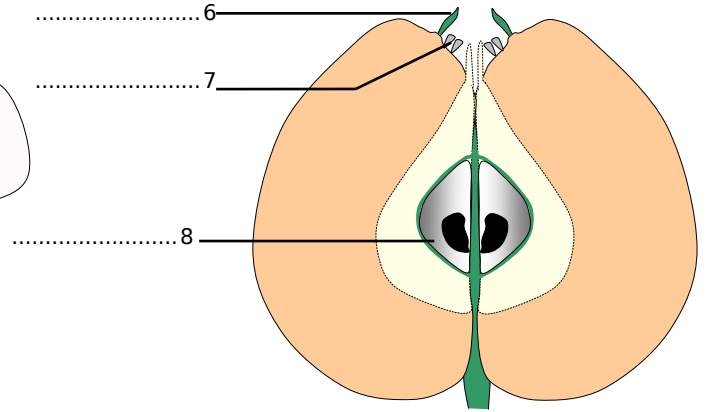
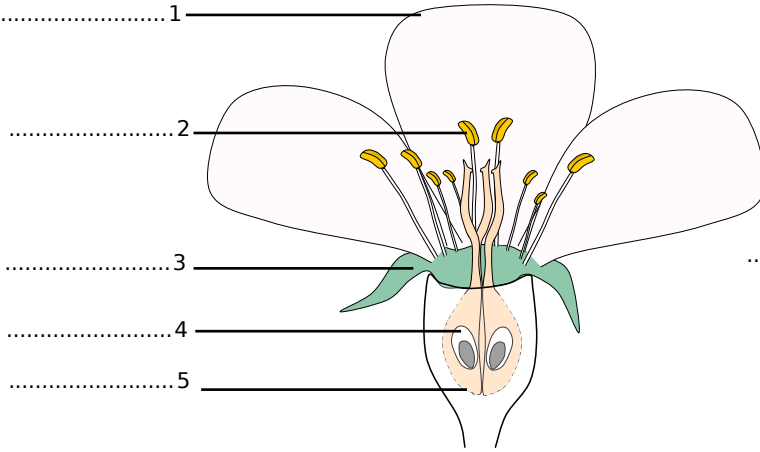
ثمثّل الوثيقة أسفله رسماً تخطيطياً يظهر مكونات الزهرة، أتمم الجدول بكتابة الاسم العربي لكل مكون ففي الخانة 1 مع ربط كل اسم بدوره (الخانة 2)

الخانة 2	الخانة 1	
دور حماية + جذب الحشرات	Pétale
دور حماية	Etamine
تكوين حبوب اللقاح	Sépale
تكوين الأمشاج الانثوية	Ovaire



تعرين 3 :

لفهم طريقة التوالد عند اشجار التفاح نقترح عليك ما يلي :



1- اكتب الاسماء المناسبة لارقام الوثيقة.

2- ما نوع زهرة التفاح ؟

3- ما هي الظاهرة التي تسبق عملية تحول الزهرة إلى ثمرة ؟

4- أتمم الجملة التالية بالمصطلحات المناسبة :

بعد عملية..... يتحول المبيض إلى..... وتتحوّل..... إلى بذور.

تعرين 4 :

أتمم الجدول.

زهرة كبيرة ذات ألوان زاهية و رائحة زكية تحتوي على الاسدية فقط.	زهرة صغيرة بألوان عادية و دون رائحة تحتوي على الهدقات و الاسدية.	وصف الزهرة
		حبوب اللقاح
		نوع الزهرة
		نوع الذبر