

### المكون الأول : استرداد المعارف : 8 نقط

#### 1- أنسب لكل تعريف المصطلح المطابق له: 2ن

- غدة تناسلية رئيسية أنثوية.....
- عضو مكون من بويضة محاطة بعدة خلايا.....
- تثبت المضغة على مخاطة الرحم.....
- طرح البويضة خارج المبيض.....

#### 2- ضع علامة X أمام الاقتراح الصحيح وصحح الاقتراح الخاطئ : 3ن

الاقتراحات	صحيح	خطا
1- يتميز كل من المبيض والرحم بنشاطين دوريين		
2- يتم التعشيش في اليوم الرابع عشر بعد الإخصاب		
3- تتشكل الحيوانات المنوية في البربخ		

#### • تصحيح الاقتراحات الخاطئة :

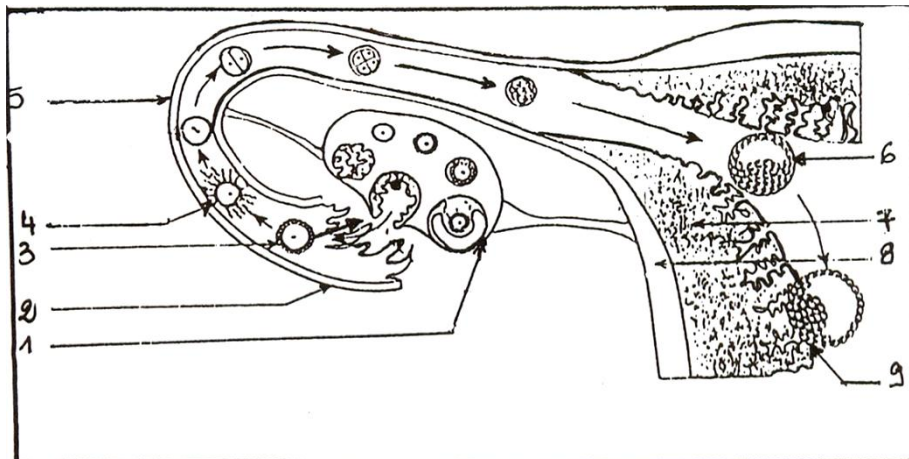
- 1-.....
- 2-.....
- 3-.....

#### 3- شطب على الكلمة الغريبة معلا جوابك : 3ن

- المهبل - الصوان - القناة المنوية - الرحم - القناة المبيضية.
- .....
- حويصلة منوية- غدة كوبر - غدة عنق الرحم - الموثة.
- .....
- البربخ - الإحليل - عنق الرحم - القناة المنوية .
- .....

### المكون الثاني : الاستدلال العلمي والتواصل الكتابي ( 12 نقطة)

التمرين I: تمثل الوثيقة I أهم الظواهر التي تطرأ على الجهاز التناسلي عند المرأة.



1 - اعط أسماء الأرقام 1-2-3-4-5-6-7-8 بالوثيقة ①

1.5ن

2- اذكر الظواهر المشار إليها بالأرقام التالية .

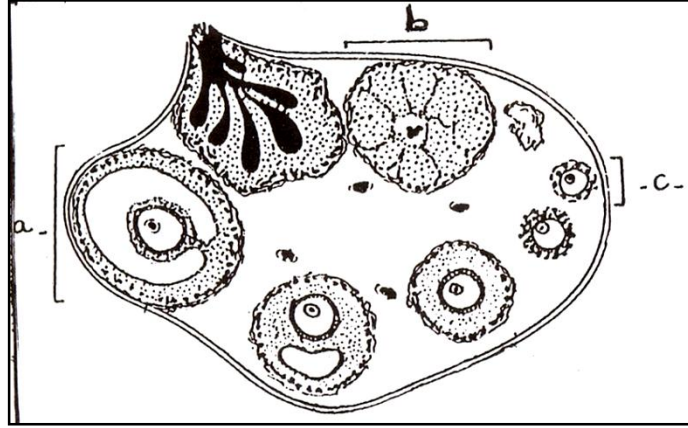
1.5ن

3 -4 .....-9.....

1ن

3- اذكر تجربة تمنع حدوث الظاهرة 3 :

- تبين الوثيقة ② رسما تخطيطيا يبين مجموع البنيات التي يمكن ملاحظتها على مستوى العنصر 1 عند امرأة عادية خلال الدورة الجنسية .



4- أكتب الأسماء المناسبة المشار إليها بالحروف أ و ب و ج .

1.5ن

أ- .....-ب- .....-ج-.....

5- رتب هذه البنيات (أ- ب - ج) حسب تطورهما .

1.5ن

6- حدد المرحلتين المميزتين للعنصر 1:

1ن

- أصيبت هذه السيدة بسرطان على مستوى العنصر 1 فتم إخضاعها للمعالجة بواسطة الأشعة السينية فأصيبت بعقم وتراجعت صفاتها الجنسية الثانوية.

7- اعتمادا على هذه الملاحظة السريرية استخلص الوظيفتين الأساسيتين للعنصر 1

2ن

8- فسر التغيرات الملاحظة للعنصر رقم 7 من الوثيقة 1

2ن