



فرض محروس رقم 1 من الدورة الثانية

مدة الإنجاز: ساعة واحدة

المستوى: الثانية إعدادي

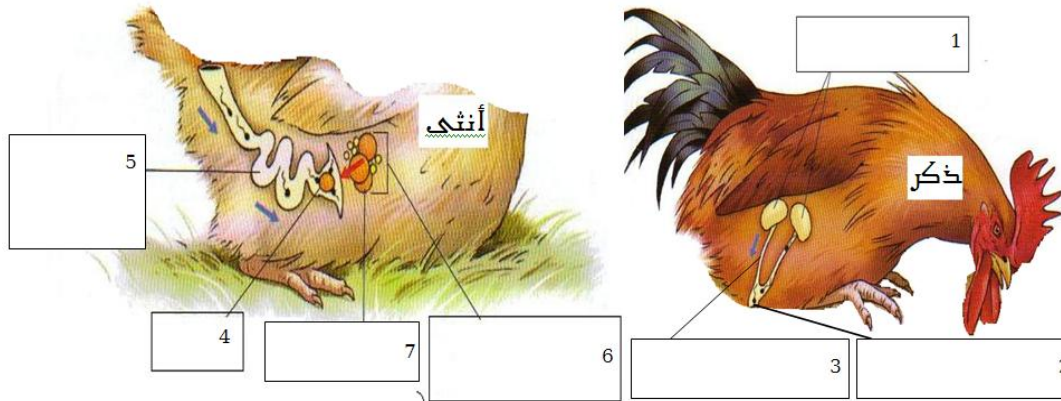
الاسم الكامل: القسم: الرقم الترتيبي: النقطة:

التمرين الأول (5ن)

العبارة	صحيح	خطأ	التمحيص أو التعليل
جميع الحيوانات البيوضة ذات إخصاب داخلي			
جميع الحيوانات ذات إخصاب خارجي بيوضة			
جميع الحيوانات الولودة ذات إخصاب داخلي			
جميع الحيوانات البيوضة ذات نمو غير مباشر			
تسمح مغار الحيوانات ذات النمو المباشر بمرقات			

سلم
التقييد

التمرين الثاني (7ن)



تمثل الوثيقة جانبه رسماً تخطيطياً
للجهاز التناسلي الذكري و
الأنثوي عند الدجاج.

2ن 1- اكتب الأسماء المناسبة لأرقام
الوثيقة.

1ن 2- ماهو دور العنصرين 1 و 6؟

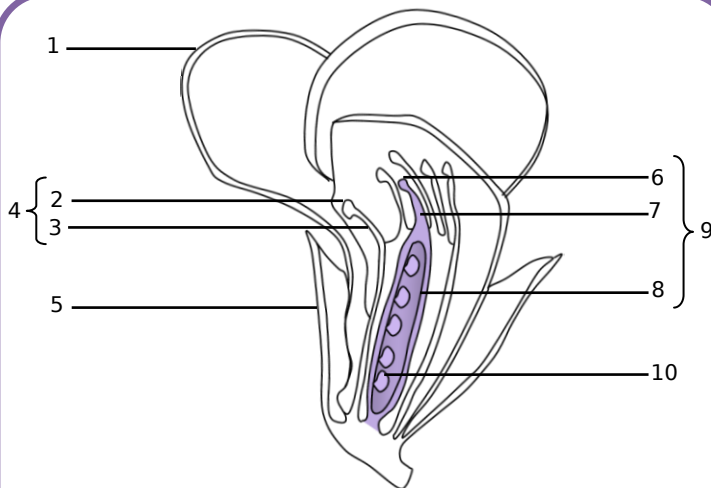
2ن 3- أنجز رسماً تخطيطياً كاملاً للحيوان
الموحي.

1ن 4- عرف ظاهرة الإخصاب و حدد نوعه عند الدجاج مع التعليل.

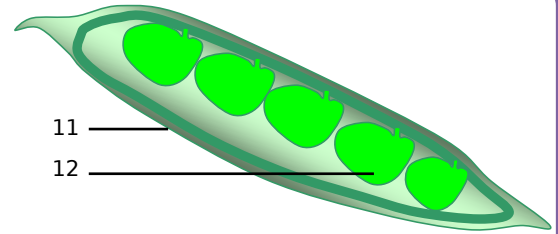
1ن 5- احتفظت والدتك ببعض البيض مدة طويلة على طاولة المطبخ خلال فصل الصيف فلاحظت بعد كسره بقع دم على امفر البيض و
اشتمت رائحة كريهة تتضاد منه، فسر لها سبب ظهور بقع الدم و قدم لها نصيحة للحفاظ على البيض طازجاً.

التمرين الثالث (8ن)

خلال تناوله لوجبة الغذاء انتبه أحمد إلى حبات الجلبانة التي يتناولها و تسأل عن مصدرها و طبيعتها. فور انتهائه من وجبته بحث
على الحاسوب و حمل على الرسوم التخطيطية أسفله :



وثيقة 1 : رسم تخطيطي لزهرة نبات الجلبانة



وثيقة 2 : رسم تخطيطي للعنصر 9 بعد حدوث الأبر

1ن 1- حدد مع التعليل نوع زهرة الجلبانة.

3ن 2- حدد أسماء أرقام الوثيقتين.

3- يتحول العنصر الأنثوي 9 إلى العنصر 11 و العنصر 10 إلى
العنصر 12 بعد حدوث الأبر و الإخصاب.

1ن 1- عرف الأبر و ذكر بأنواعه.

2ن 2- بعد وقوع حبة اللقاح على ميسم العنصر 9 تكون أنبوب اللقاح الذي يخترق قلم الميسم ليوصل الحيوانات المنوية إلى
المبيض حيث تحدث ظاهرة الإخصاب، صف هذه الظاهر بواسطة رسم تخطيطي.

1ن 4- يتغذى الإنسان في بعض الأحيان على الثمار و يتخلص من البذور و في أحيان أخرى يتناول البذور و يتخلص من الثمار، اعط مثالين
لكل حالة.