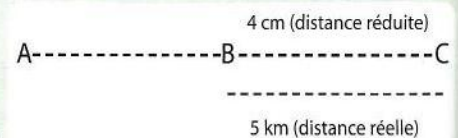


Exercices d'évaluation

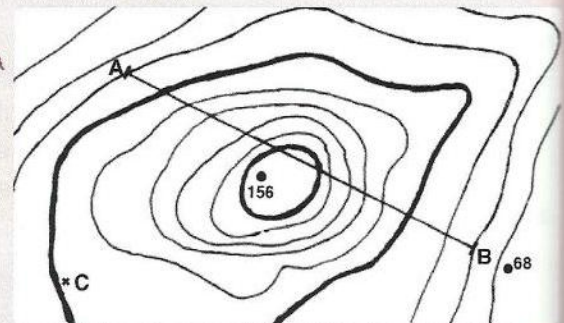
Restitution des connaissances

- 1 Pour chaque question, choisir la ou les bonne(s) réponses :
La carte topographique est :
 - a - la représentation des routes et des sites touristiques.
 - b - la représentation du sous-sol.
 - c - une photographie aérienne.
 - d - une projection du relief.
- 2 Une courbe de niveau est une ligne fermée qui représente :
 - a - les cours d'eau.
 - b - les nappes phréatiques.
 - c - la projection des points d'un relief possédant la même altitude.
 - d - la projection des points d'un relief possédant la même latitude.
- 3 Des courbes de niveau très rapprochées représentent :
 - a - une plaine.
 - b - un sommet.
 - c - une forte pente.
 - d - une cuvette.
- 4 Sur une carte topographique dont l'échelle est au 1/100.000 ; la distance réelle qui sépare deux villes espacées de 15 cm sur la carte est de :
 - a - 1,5 Km
 - b - 15 Km
 - c - 150 Km
 - d - 1500 Km.
- 5 Sur une carte topographique le rapport d/D, égal à 15 centimètres sur 7500 mètres, correspond à une échelle de :
 - a - 1/5 000
 - b - 1/75 000
 - c - 1/50 000
 - d - 1/500 000
- 6 Le point coté d'un relief indique :
 - a - le sommet.
 - b - l'altitude d'une courbe de niveau.
 - c - la pente
 - d - le point le plus bas d'un bassin.
- 7 L'équidistance des courbes de niveau est :
 - a - l'écartement des courbes de niveaux.
 - b - le rapport entre la distance mesurée sur la carte et son équivalent sur le terrain.
 - c - constante sur la même carte topographique.
 - d - la distance de l'altitude entre deux courbes de niveau successives.
- 8 La distance réduite entre deux points B et C sur une carte topographique dont l'échelle est au 1/25000 :
 - a - 5cm
 - b - 9cm
 - c - 16cm
 - d - 20cm



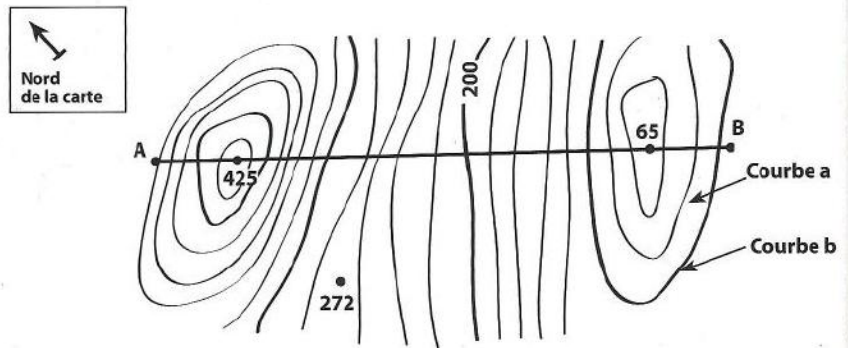
Raisonnement scientifique et communication écrite et graphique

- 9 Déterminer l'échelle d'une carte.
Données : distance réelle = 800 m, distance mesurée sur la carte = 4 cm.
- 10 Soit l'extrait de carte topographique ci-après :
 - a - Comment appelle-t-on les courbes en trait épais ? En trait fin ?
 - b - Déterminer l'équidistance de cette carte
 - c - Pourquoi le point coté 156 ne se trouve-t-il pas sur une courbe de niveau ?
 - d - Evaluer l'altitude du point C.
 - e - Si la longueur réelle AB est égale à 1Km, quelle est l'échelle de cet extrait de carte topographique ? on prendra comme échelle 1/2000e.
 - f - Tracer le profil topographique suivant le trait AB.



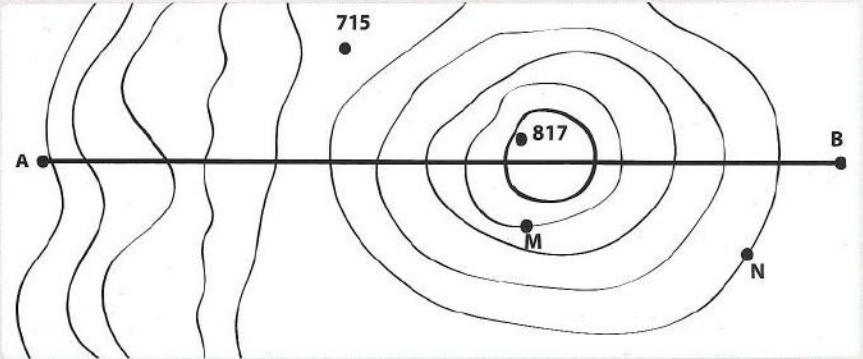
11 Le document ci-dessous est un extrait d'une carte topographique régionale au 1/50000.

- a - Identifier les courbes a et b. Justifier.
- b - Qu'indiquent les valeurs 425 et 65 ? Justifier.
- c - Quelle est la valeur de l'équidistance ?
- d - Tracer le profil topographique correspondant au trait de coupe AB en choisissant une échelle convenable.



12 Le document ci-dessous représente un extrait d'une carte topographique régionale au 1 / 10 000.

- a - Déterminer l'équidistance de la carte.
- b - Représenter, sur une feuille de papier millimétré, le profil topographique qui passe par le trait de coupe AB.
- c - Décrire le relief obtenu.



13 Le document ci-dessous est un extrait d'une carte topographique d'une région donnée.

- a - A l'aide d'une règle graduée, mesurer en cm, la distance qui sépare les points A et B. A quoi correspond cette distance sur le terrain ?
- b - Déduire la signification de l'échelle d'une carte.
- c - Identifier les courbes a et b. Justifier.
- d - Qu'indique la valeur 405. Justifier.
- e - Quelle est la valeur de l'équidistance ?
- f - Tracer le profil topographique correspondant au trait de la coupe AB en choisissant une échelle convenable.

