

Exercices d'évaluation

Restitution des connaissances

1 Le tube digestif d'un mammifère végétarien est :

- a - Plus long que celui d'un mammifère carnivore.
- b - Moins long que celui d'un mammifère carnivore.
- c - Aussi long que celui d'un mammifère carnivore.

2 A l'aide des chiffres et des lettres, associe chaque type de dent à sa fonction.

Types de dents	Fonction
1 - Les incisives	a - tuer et déchirer des lambeaux de chair.
2 - Les molaires	b - déchiqueter et couper de petits morceaux.
3 - Les canines, ou crocs	c - racler la viande attachée aux os.

3 Certaines affirmations sont exactes. Recopie-les. Corrige ensuite les affirmations inexactes.

- a - L'ensemble des aliments consommés par un animal s'appelle son régime alimentaire.
- b - Un charognard mange des aliments d'origine animale et des aliments d'origine végétale.
- c - Les omnivores n'ont besoin que d'aliment d'origine végétale pour se nourrir.
- d - Les carnassiers ont une denture complète.

4 Recopie et complète le texte ci-dessous à l'aide des termes suivants : bouche - panse - estomac - intestin - incisives - caillette - molaires - feuillet.

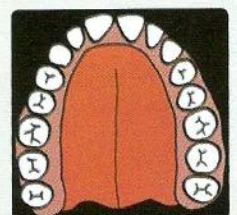
Texte : «La façon la plus compliquée de digérer les plantes est celle mise au point par l'Antilope, le Cerf, le Buffle, le Mouton, la Vache. Ils coupent l'herbe des pâturages avec leurs Rapidement avalée, l'herbe descend dans la l'une des poches de l' qui renferme des Bactéries. Là elle est malaxée durant plusieurs heures et réduite en bouillie. Puis la bouillie est renvoyée par petits paquets dans la où elle est entièrement mâchée par les Cette bouillie est finalement avalée pour la seconde fois. Elle ne descend pas dans la panse, mais va directement dans le puis dans l' en passant par la Cette longue digestion s'appelle la "ruminantion"».

5 Dans chacune des listes ci-dessous existe un intrus. Identifie-le.

- Liste 1 : chat - molaire - canine - barre - incisive.
- Liste 2 : mouton - molaire - canine - barre - incisive.
- Liste 3 : lion - molaire - croc - panse - incisive.
- Liste 4 : porc - molaire - canine - panse - incisive.

6 Le dessin ci-contre représente une arcade dentaire. En observant cette arcade dentaire :

- a - Nomme les différents types de dents et précises leurs fonctions.
- b - Ecris la formule dentaire.
- c - S'agit-il d'une arcade d'un adulte ou d'un jeune enfant. Justifie ta réponse.



Raisonnement scientifique et communication écrite et graphique

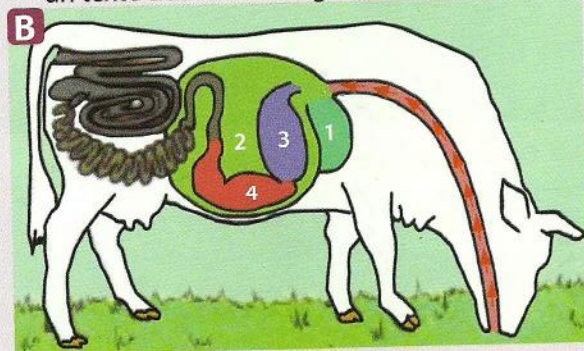
- 7 On réalise l'étude du régime alimentaire de deux insectes : la blatte et le criquet.

L'expérience est effectuée, dans les mêmes conditions, sur deux groupes (lots 1 et 2) de blattes et deux groupes (lots 1 et 2) de criquets. D'après les résultats, détermine le régime alimentaire de la blatte et celui du criquet.

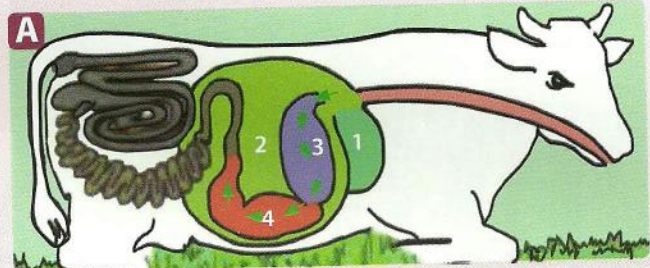
	Blattes		Criquets	
	Lot 1	Lot 2	Lot 1	Lot 2
Carottes	+	+	+	+
Blé	+	+	+	+
Herbe	+	0	+	+
Pain	+	+	0	0
Jambon	+	+	0	0

- 8 Les schémas A, B et C représentent, dans le désordre, les différentes étapes de la digestion chez la vache.

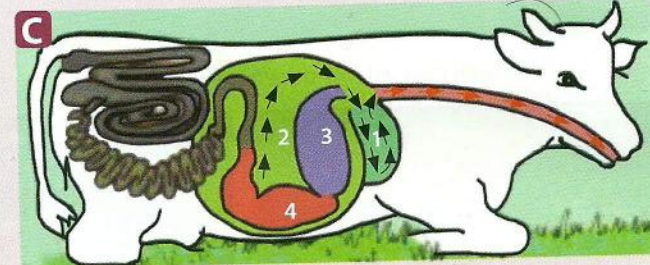
- Décrire chacune des étapes A, B et C
- Replacer les dessins A, B et C dans l'ordre logique.
- A partir de ta réponse à la 2^{ème} question, rédiger un texte décrivant la digestion chez la vache.



▲ Vache en train de brouter l'herbe.



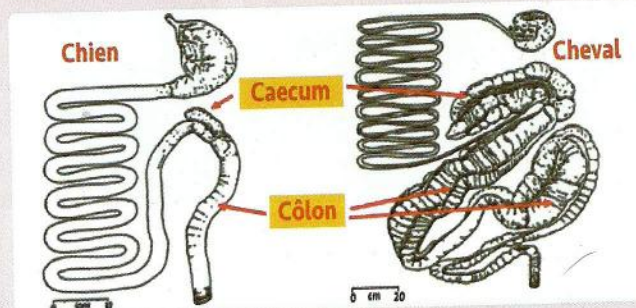
▲ Vache en train de digérer : 1 = bonnet, 2 = panse, 3 = feuillet, 4 = caillotte



▲ Vache en train de ruminer.

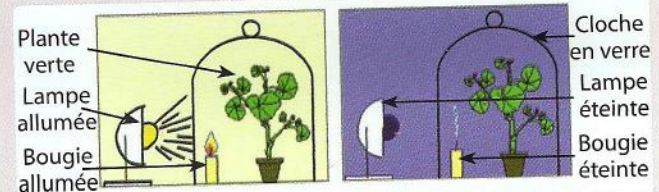
- 9 Le document ci-contre présente deux tubes digestifs, celui du chien et celui du cheval.

- Préciser le régime alimentaire de ces deux animaux.
- Comparer le tube digestif du chien avec celui du cheval en déterminant les caractéristiques d'adaptation de chaque animal à son régime alimentaire.



- 10 L'expérience représentée par le document ci-contre montre que La bougie dans la cloche reste allumée lorsque la plante est éclairée ; elle s'éteint si la plante n'est pas éclairée.

- Expliquer ces résultats.



- 11 L'endive est un végétal que nous consommons. Elle provient du développement d'un bourgeon au niveau d'une racine. Les montages ci-contre permettent de mettre en évidence les échanges gazeux respiratoires chez l'endive.

- Dans le montage 1, donner la quantité de dioxygène dans l'enceinte à la fin de l'expérience.
- Indiquer l'aspect de l'eau de chaux dans le montage 1 à la fin de l'expérience
- Donner un nom au montage 2.

