

## Bilan des activités

### Séquence 1 : La diversité des milieux de vie naturels

Ce qui nous entoure constitue notre environnement proche. Il comprend différents " milieu de vie " qui peuvent être de taille très variable, par exemple : une forêt, un océan, une mer, un lac, un oued ou fleuve, un champ, une pelouse, un vieux mur, un coin de fleurs etc.

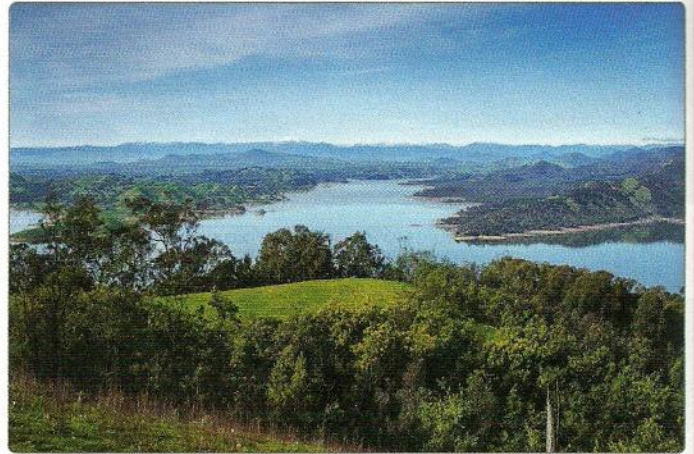
Il existe de nombreux milieux de vie, que l'on peut classer en trois catégories : les milieux terrestres, les milieux aquatiques et les milieux aériens.

Dans un environnement, chaque endroit a des caractéristiques physiques précises qui lui sont propres, c'est-à-dire qui lui appartiennent, éclaircissement, température, humidité.

Les éléments du paysage du document 1 sont : sable de plage, végétation, et océan.

La diversité des paysages serait due à la nature des roches du sous-sol et de leurs propriétés.

Par ailleurs d'autres facteurs pourraient intervenir dans la diversité des paysages. On peut citer, entre autres, le climat et les activités humaines.



### Séquence 2 : La diversité des êtres vivants

Les composantes des milieux naturels sont de nature très diverse :

- **Des êtres vivants** : c'est à dire les animaux (la faune) et les végétaux (la flore).

On appelle **vivant** tous les êtres qui naissent, se nourrissent, grandissent, se reproduisent et respirent, et meurent.

- **Des éléments minéraux** : ce sont les éléments naturels qui ne sont pas vivants (Ex. : eau, air, roches).

**Le non-vivant** : C'est tout ce qui ne respire pas, ne grandit pas, ne se nourrit pas et ne se reproduit pas. C'est ce qui est minéral = la roche, l'eau, l'air.

Dans le milieu où ils se développent, les êtres vivants sont en relation avec le monde non vivant : ils consomment l'eau pour s'alimenter, ils absorbent le dioxygène de l'atmosphère et y rejettent du dioxyde de carbone lors de la respiration, ils utilisent la lumière provenant du soleil, ils se déplacent sur (ou dans) le sol et l'eau...

Les êtres vivants sont adaptés à un milieu pour vivre, trouver de la nourriture et se reproduire et ils sont répartis dans ce milieu selon ses caractéristiques physiques.

Biodiversité signifie diversité biologique ou existence d'un nombre plus ou moins important d'êtres vivants de différentes espèces.

Plus largement, il s'agit de la diversité des milieux de vie et de la diversité des espèces d'êtres vivants sur la planète.



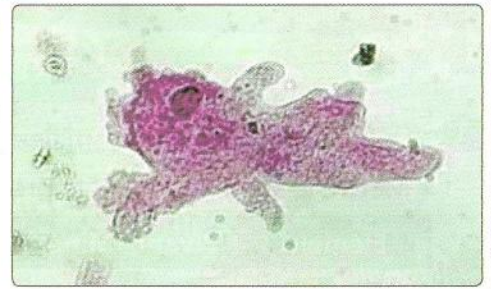


### Séquence 3 : Le point commun à tous les végétaux et animaux

Le microscope optique permet d'observer des éléments de très petite taille que l'on ne peut pas voir à l'oeil nu.

Dans le cas des cellules animales et végétales observées, chacune est constituée de :

- Membrane cytoplasmique ;
- Cytoplasme ;
- Noyau.



Donc ces constituants sont en commun à des cellules d'origine animale, végétale ou de microorganismes : **C'est pourquoi on dit que la cellule est l'unité de base des êtres vivants.**

Les êtres vivants comme la paramécie, l'amibe... qui sont constitués par une cellule unique sont appelées **unicellulaires**, tandis que les êtres vivants supérieurs dont l'organisme est constitué par plusieurs cellules sont appelées **pluricellulaires**.

## Schéma de synthèse

