

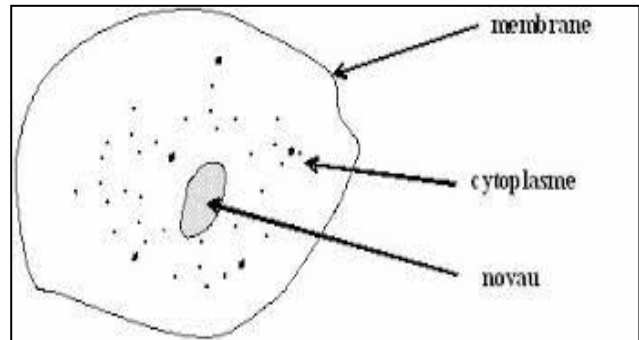
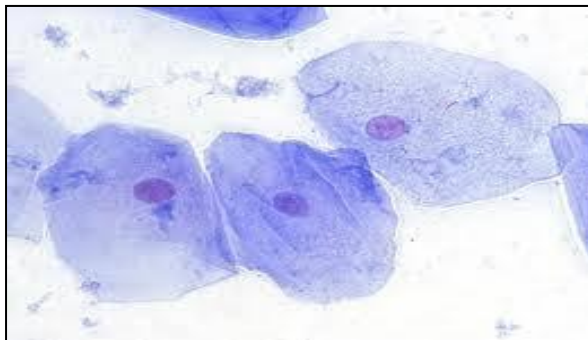
**Fiche technique 3 : Observation d'une cellule animale**

Objectif	Matériel	Conseils techniques	Résultat attendu
Observation d'une cellule animale (cellules de l'épithélium buccal)	<ul style="list-style-type: none"> <li>- Des cotons-tiges</li> <li>- L'eau distillée</li> <li>- Bleu de méthylène</li> <li>- Matériel de microscopie : lames et lamelles en verre</li> <li>- Un microscope optique.</li> <li>- Fiche technique (utilisation d'un microscope)</li> <li>- Fiche technique (réalisation d'un dessin d'observation).</li> </ul>	<ul style="list-style-type: none"> <li>- Raclez doucement la face interne de la joue à l'aide d'un coton-tige (<b>A USAGE UNIQUE ET PERSONNEL</b>) ;</li> <li>- Frottez le coton-tige sur une lame de verre ;</li> <li>- Mettez une goutte d'eau puis de bleu de méthylène sur la lame ;</li> <li>- Recouvrez délicatement la préparation d'une lamelle.</li> <li>- Déposez la préparation sur la platine du microscope ;</li> <li>- Observez la préparation et repérez les cellules ;</li> <li>- Réalisez un dessin d'observation.</li> </ul>	<ul style="list-style-type: none"> <li>-l'épithélium buccal contient plusieurs cellules.</li> <li>-Une cellule animale est formée de : noyau, membrane cytoplasmique et cytoplasme</li> </ul>

❖ Préparation microscopique :



❖ Observation microscopique et dessin d'observation :



❖ Remarque :

■ La durée de l'expérience est de : 5 à 15 min