

<b>Prof : Dounia CHELLOULI</b>	<b>Contrôle continu : 2</b>	<b>Durée : 1h30min</b>
	<b>SVT</b>	<b>1AC</b>

Nom et Prénom :

Date : /03/ 2017

Classe :

**Restitution des connaissances :**

**1- Relier** chaque terme avec la définition convenable :

Relief: -Lignes qui relient les points du relief d'égale altitude

Les courbes de niveau : -Représentation à l'échelle réduite, sur un plan d'une partie de la surface de la terre

La carte topographique : -Aspect de la surface de la terre

**2- Compléter** le texte suivant en utilisant les mots suivants :- perturbations, - écosystèmes, - humaines, - équilibre

Les êtres vivants vivent en .....avec leur milieu de vie. Les activités .....provoquent des ..... dans le fonctionnement des .....

**Raisonnement scientifique et communication écrite et graphique :**

**Exercice 1**

Donner la classification des végétaux en plantes à fleurs et plantes sans fleurs, en précisant celles qui ont des graines enfermées dans un fruit et celles qui ont des graines posées sur les écailles d'un cône :

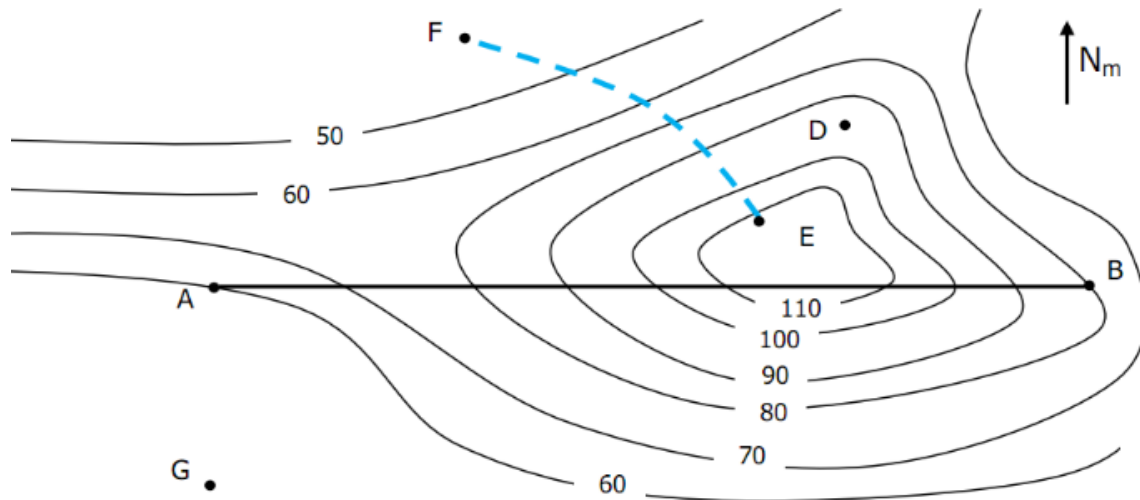


Prof : <b>Dounia CHELLOULI</b>	Contrôle continu : 2	Durée : 1h30min
	SVT	1AC

## Exercice 2 :

La sortie géologique nécessite du matériel qui facilite le bon déroulement des activités sur le terrain on peut en citer la carte topographique et la boussole.

Le document ci-dessous est un extrait d'une carte topographique de la région de Boulmene



- 1- **Donner** trois autres outils utilisés dans une sortie géologique.
- 2- **Quelle** est l'équidistance des courbes de niveau ?
- 3- **Tracer** sur un papier millimétré le profil topographique entre A et B.