

Prof :Dounia CHELLOULI	Contrôle continu : 1	Durée : 1h30min
	SVT	1AC

Nom et Prénom :

Classe :

Restitution des connaissances : (8 points).

1 – **Donner** les définitions des termes suivants:

- **Un milieu naturel** :(1p)
- **La faune** : (1p)
- **Une composante vivante** :(1p)

2- Citer les deux composantes d'un milieu naturel : (1p)

3- **Cocher** la bonne proposition :(2p)

- Le filet d'insectes est un outil utilisé pour tuer les insectes.
- Un milieu naturel est caractérisé par sa diversité et sa richesse en êtres vivants.
- Le lézard est un mammifère.
- Le singe est un vertébré.

4- Recopier le tableau et relier par une flèche l'expression de la colonne A avec celle qui lui convient dans la colonne B : (2p)

A	B
Flore	Unité de base de toute être vivant
Milieu naturel	Environnement formé par une composante vivante et une composante non vivante
Microfaune	Etre vivant formé par une seule cellule
Cellule	Etre vivant formé d'un très grand nombre de cellules
Pluricellulaire	Ensemble de cellules qui ont la même structure et la même fonction
Tissu	Ensembles des animaux de petite taille d'un milieu naturel
Unicellulaire	Ensemble des végétaux d'un milieu naturel
Non vivant	Composante physique d'un milieu naturel

Prof :Dounia CHELLOULI	Contrôle continu : 1	Durée : 1h30min
	SVT	1AC

Raisonnement scientifique et communication écrite et graphique : (12 points).

Exercice 1

Voici qu'a écrit une élève de 1^{ère} année collégiale, dans son bloc-notes après une sortie dans un milieu naturel :

« Avec mes camarades, nous avons réalisé une excursion écologique encadrée par notre professeur de SVT à la forêt. Après le choix de l'endroit d'étude nous avons observé des arbres de chêne vert, d'eucalyptus, d'aubépine et de cèdre, sur ces arbres on a observé des fourmis, des lézards, des insectes et des oiseaux de mésange qui chantent. Dans un lac on a observé des poissons et des grenouilles. La température de l'eau est de 19°C, de l'air atteint 29°C, cette forêt est caractérisée par un sol sablonneux ».

Classer les éléments du vivant et les caractéristiques du non vivant. (5p)

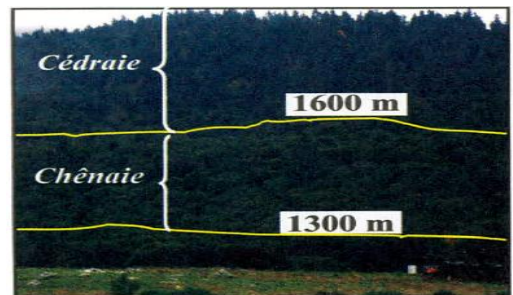
Vivant		Non vivant		
Flore	Faune	Sol	Air	Eau

Exercice 2 :

La forêt est un milieu naturel caractérisé par sa richesse en êtres vivants.

1- **Décrire** la répartition des arbres dans la forêt d'Azrou : (2p)

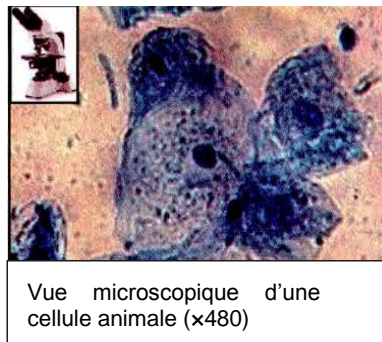
2- **Proposer** une explication pour cette répartition : (1p)



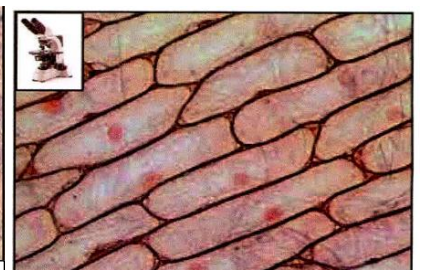
a - Répartition de la végétation dans la forêt de la région d'Azrou.

Exercice 3 :

Le document b montre une vue microscopique d'une cellule végétale, le document c montre une vue microscopique d'une cellule animale



c - Vue microscopique d'une cellule animale (x480)



b - Cellules de l'épiderme d'oignon vues au microscope optique (x400).

1- **Schématiser** une cellule **végétale** et une cellule **animale** (avec une légende : membrane cytoplasmique, cytoplasme, organites cellulaires, paroi, noyau, vacuole). (4p)