

Pr : Fatima Zohra EL-HOUITI

Contrôle N°1 semestre I SVT

Niveau : 1 AC

Durée : 1 heure

2018/2019

Non :

Prénom :

Class :

N° :

المملكة المغربية

وزارة التربية الوطنية والتكوين المهني

والتعليم العالي والبحث العلمي

المملكة المغربية

Lycée Collégiale ASSAFSAF

Restitution des connaissances (10 pts)

1) Relier chaque concept avec son équivalent en arabe : (2pts)

- | | | | |
|-------------|---|---|---------|
| Inspiration | • | • | خلية |
| Être vivant | • | • | تنفس |
| Respiration | • | • | كائن حي |
| Cellule | • | • | شهيقي |

2) Placez les termes suivants à la place correspondante : Zooplancton, noyau, pluricellulaire, cellule. (4pts)

- a) : Structure de base des êtres vivants.
 b) : Petite masse contenue dans le cytoplasme d'une cellule.
 c) : Être vivant constitué d'un grand nombre de cellule.
 d) : Ensemble d'animaux microscopiques vivants dans l'eau.

3) Ecris vrai ou faux devant chaque phrase : (2pts)

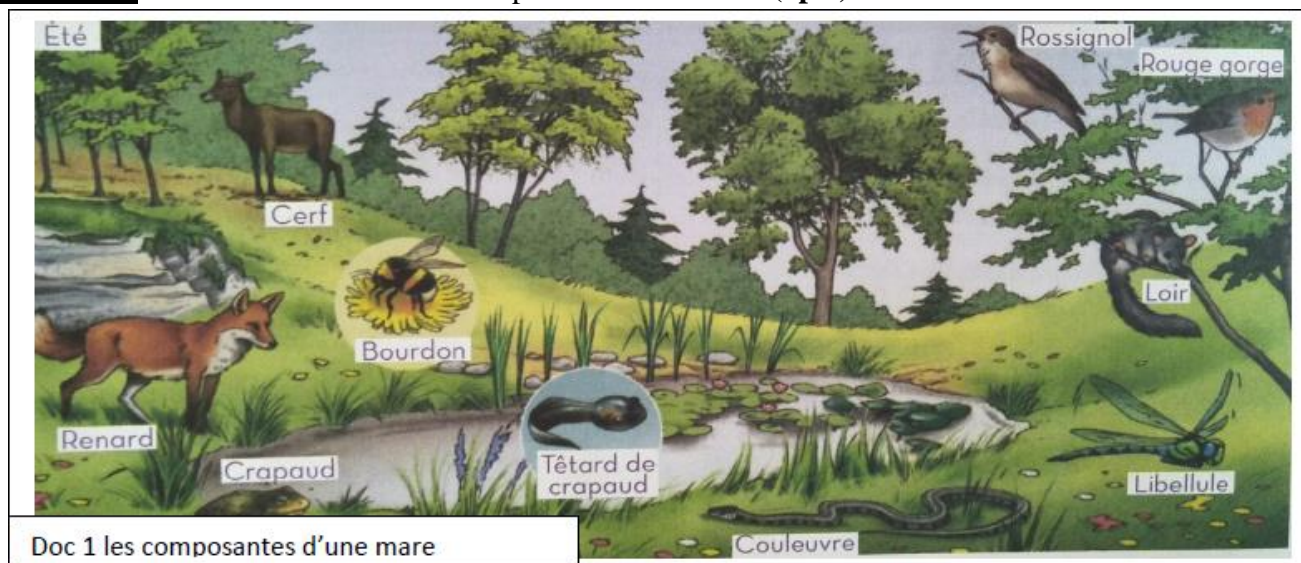
- Le milieu naturel est constitué d'êtres vivants seulement.....
- Chaque milieu naturel a ses propres constituants.....
- Pendant la respiration, on inspire le dioxygène et on rejette le dioxyde de carbone.....
- On utilise l'eau de chaux pour mettre en évidence la présence du dioxyde de carbone.....

4) Donner les caractéristiques d'un être vivant ? (1pt).

-
-

Raisonnement scientifique et communication écrite et graphique : (10points)

Exercice n°1 : Le document 1 ci-dessous représente une mare : (5pts)



Doc 1 les composantes d'une mare

1) Identifiez et classez les différents composants de ce milieu dans le tableau. (4pts)

Composants vivants		Composants physiques
Animaux	Végétaux	
-	-	-
-	-	-
-	-	-
-	-	-
-	-	-
-	-	-
-	-	-
-	-	-
-	-	-

2) Que représente la mare ? justifie ta réponse. (1pts)

.....

Exercice n°2 : (5pts)

Des élèves ont réalisé des observations d'un être vivant au microscope optique. L'image ci contre montre ce qu'ils ont observé.

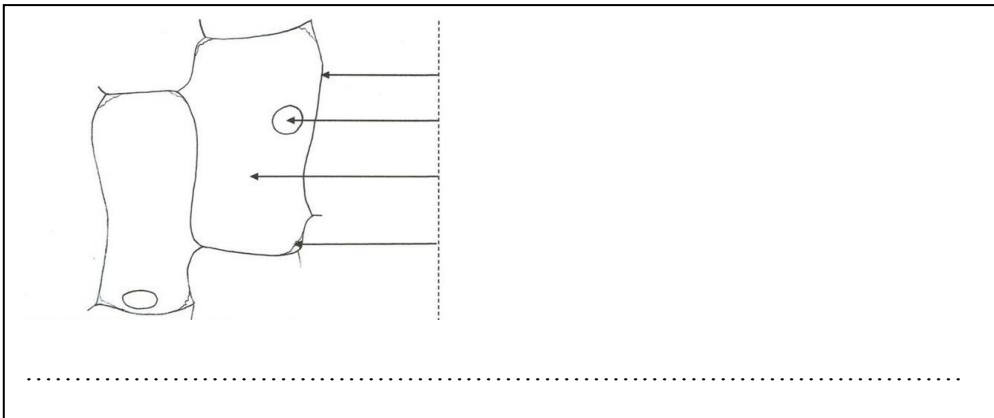


Doc2 : observation microscopique d'un être vivant

1) Que représente chaque unité ? (0.5pt)

.....

2) Donner la légende et le titre du schéma ci-dessous : (2.5pts)



3) A partir de ce document et de vos connaissances, montrez qu'il s'agit d'un végétal. Justifie ta réponse. (2pts)

-
 -

Bonne courage