

# Le modèle particulaire de la matière

AHMED IBBIRHI

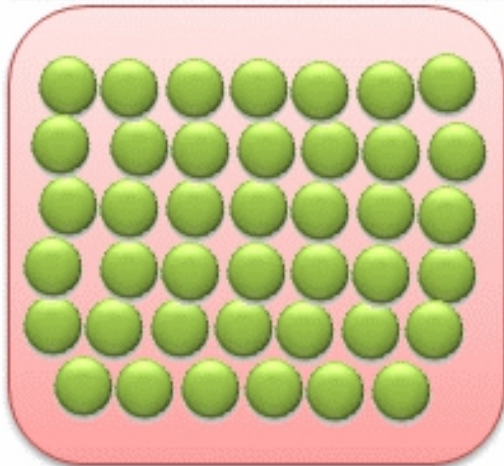
## 1 – modèle particulaire

- La matière est constituée de particules extrêmement petites et invisibles á l'œil nu, indéformables et qui ne se brisent pas
- Un corps pur est constitué de particules identiques

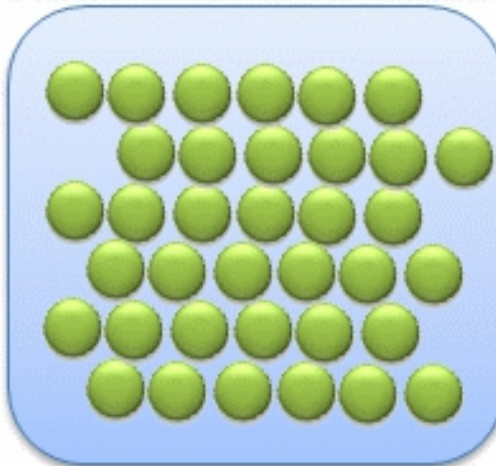
## 2 – représentation des états de la matière

- Pour représenter les particules on utilise des formes arbitraires par exemples des boules ou des triangles etc. ....

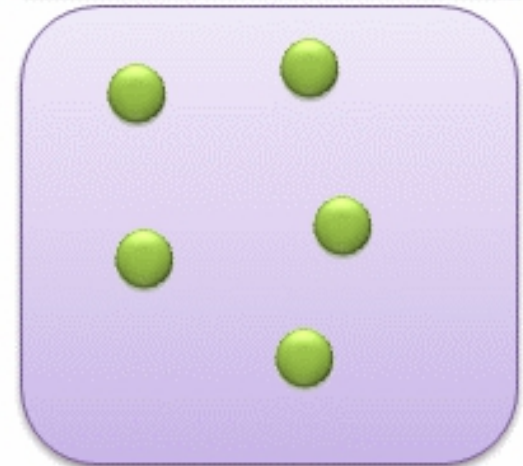
État solide



État liquide



État gazeux



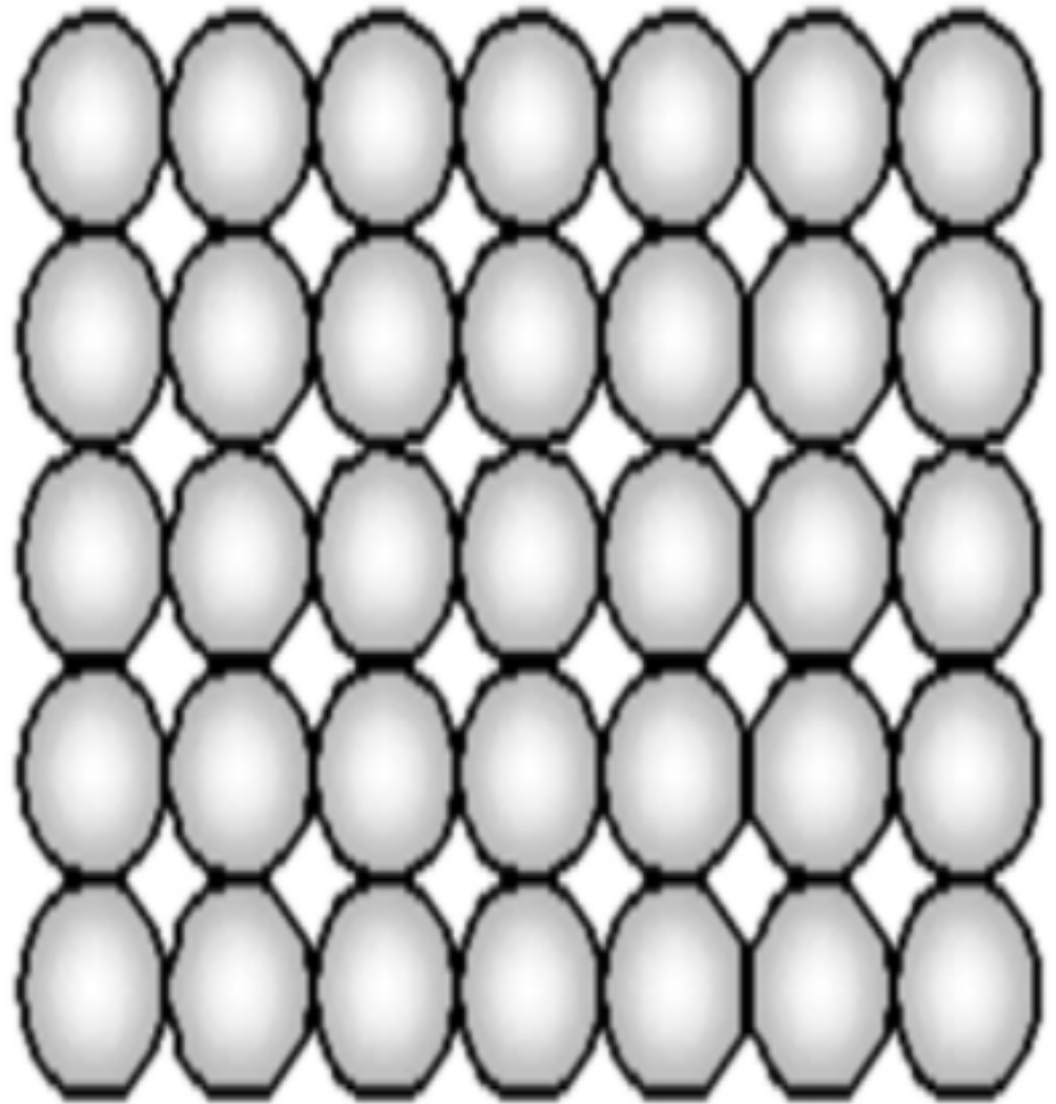
## 1 – 1 modèle particulière de l' état solide

**Dans un solide les particules sont :**

- **Liées et pratiquement immobiles**
- **Compacts et ordonnées**
- **Bougent sur place**

**c'est pour cela les solides ont une forme propre**

Modélisation  
d'un solide



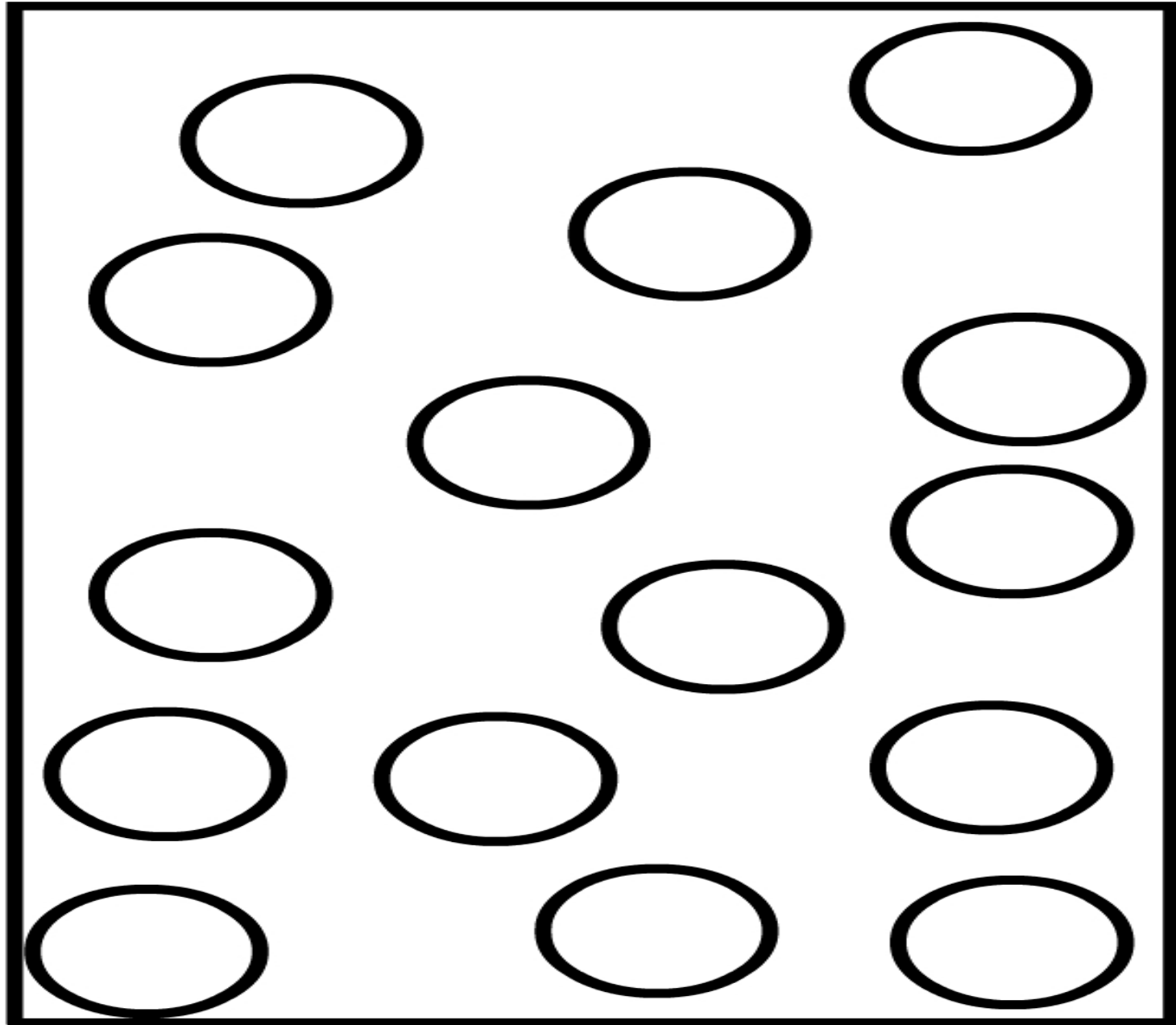
## 1 – 1 modèle particulière de l'état liquide

**Dans un liquide les particules sont :**

- Peu liées et peuvent se déplacer.**
- Moins ordonnée .**

**c 'est pourquoi les liquides n ont pas de forme Propre .**

**هذا الملف تم تحميله من موقع : Talamid.ma**



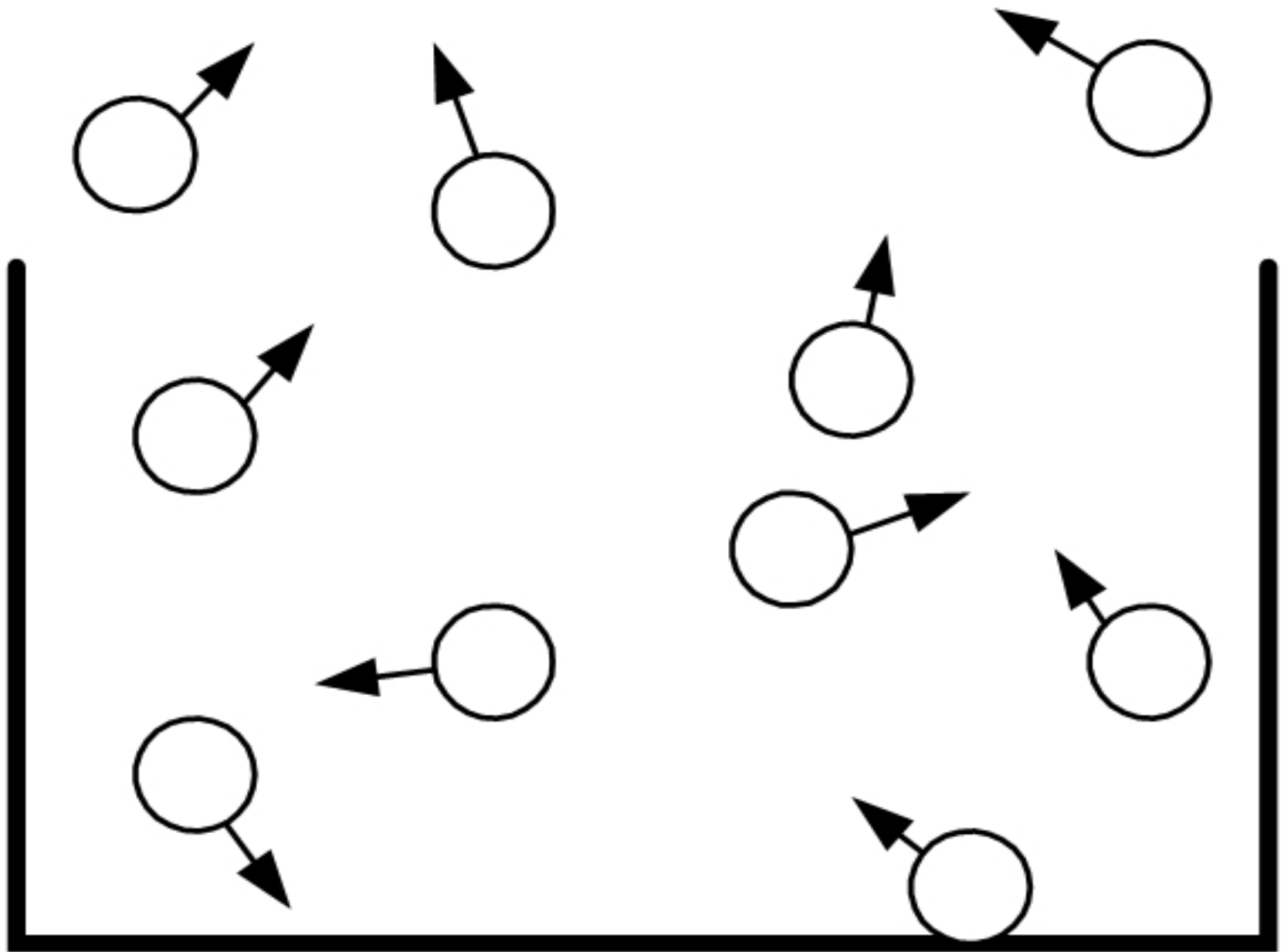
**للمزيد من الملفات قم بزيارة الموقع : Talamid.ma**



## 3 – 3 modèle particulaire de l' état gazeuse

- Les particules dans l' état gazeuse sont :
- Dispersées et très agitées.
- désordonnées.

**هذا الملف تم تحميله من موقع : Talamid.ma**



**للمزيد من الملفات قم بزيارة الموقع : Talamid.ma**