

Exercice 1

◇ Placer chaque élément dans la case correspondante :

Neige - Vapeur d'eau - Nuage - Buée - Pluie - Océan - Glaçon - fleuve - lac - rosée - brouillard - givre - grêle - brume - rivière - source - nappe phréatique - goutte d'eau.

Etat liquide	Etat solide	Etat gazeux
.....
.....
.....
.....
.....
.....

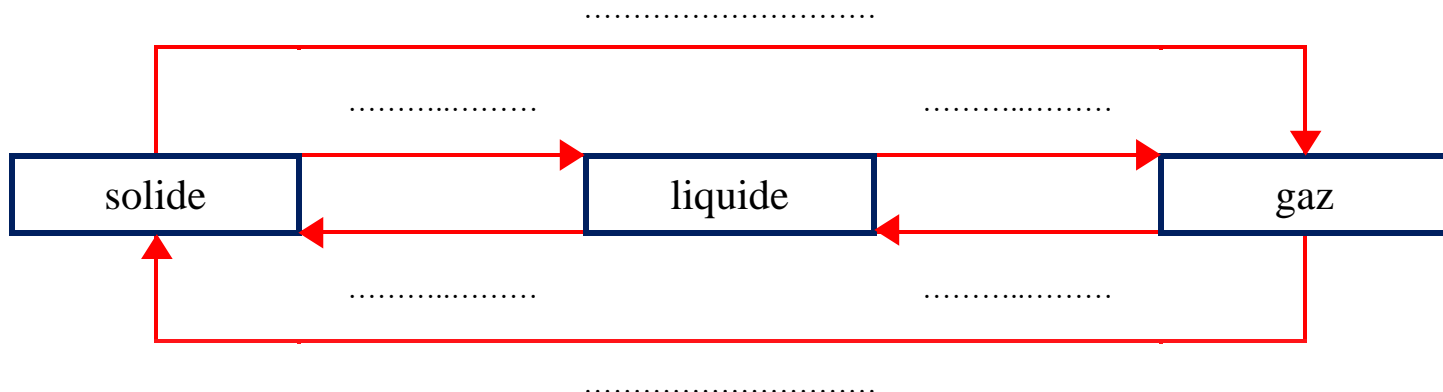
Exercice 2

◇ Répondre aux questions suivantes :

1	Pourquoi appelle-t-on la terre « planète bleue » ?
2	Où se trouve essentiellement l'eau sur Terre ? Est-elle douce ou salée ?
3	Qu'appelle-t-on des précipitations?
4	Donne deux exemples de précipitations :
5	Qu'utilise-t-on pour détecter la présence d'eau dans une substance ?
6	Quel est le pourcentage d'eau dans le corps humain ?
7	Quelle sont les principales réservoirs d'eau ?
8	Donne trois domaines d'utilisation de l'eau
9	Cite les trois état physiques de l'eau ?

Exercice 3

◇ Complète les espace vides en utilisant les mots suivants : Fusion - Condensation - Sublimation - Vaporisation - Solidification - Liquéfaction .



Exercice 4

◇ Met en ordre les différentes étapes du cycle de l'eau :

.....	L'eau de pluie ruisselle sur le sol.
.....	L'eau de mer s'évapore.
.....	L'eau du nuage tombe sur la Terre.
.....	Les fleuves se jettent dans la mer.
.....	Les ruissellent se rassemble et forment les rivières.
.....	La vapeur d'eau se liquéfier et forme des nuages.

Exercice 5

◇ Observe le dessin et fait correspondre à chaque chiffre le mot qui convient en utilisant les mots suivants : infiltration - eau souterrain - évaporation - ruissellement - précipitation - condensation .

1
2
3
4
5
6
7

