

CHAPITRE 1 - L'EAU DANS NOTRE ENVIRONNEMENT

I - Ou trouve -t-on de l'eau sur la terre ?

- Environ les **3/4** (75%) de la surface de la Terre sont recouvertes d'eau .
- L'ensemble des réserves d'eau de la Terre s'appelle **l'hydrosphère**.
- L'eau se répartit dans la nature de la manière suivante:

Mers et Océans	Glaces polaires et glaciers	Eaux souterraines	Lacs et rivières	Atmosphère
97.2 %	2.15 %	0.63 %	0.01 %	0.001 %

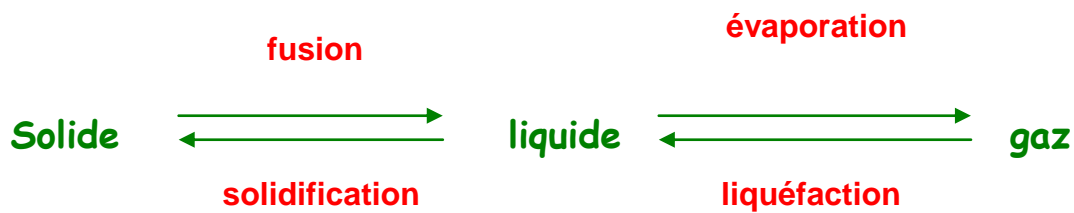
II - Les états de l'eau .

Sur Terre, l'eau est omniprésente. Elle existe sous trois états physiques :

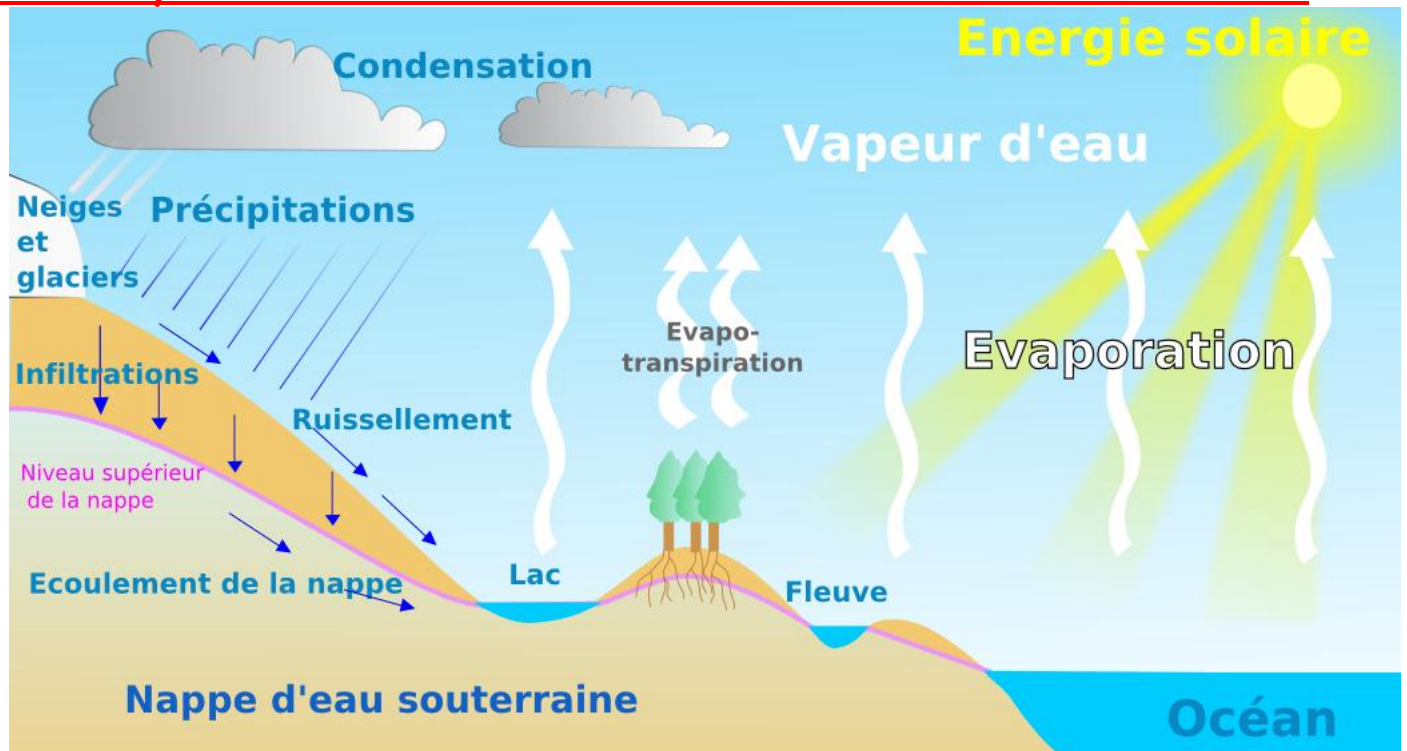
- **Solide** : glace, givre, neige, grêle....
- **Liquide** : pluie, rosée, brouillard, buée
- **Gazeux** : vapeur d'eau (invisible).

III - Changements d'états physiques de l'eau :

- L'eau peut passer d'un état physique à l'autre suivant les conditions climatiques qui l'entourent .
- Le schéma suivant résume les changements d'états physiques de l'eau :



IV - Le cycle de l'eau sur Terre.



- l'eau de la mer et de l'océan **s'évapore** sous l'action de la chaleur du soleil .
- En s'élevant, la vapeur d'eau se refroidit et **se liquéfie** en fines gouttelettes d'eau qui forment **les nuages** .
- L'eau des nuages retombe sur la terre sous forme de **pluies** , de **grêle** ou de **neige** (ce sont les précipitations) .
- L'eau s'infiltré dans le sol et forme **les nappes d'eau souterraines** .
- L'eau de ruissellement alimentent les fleuves qui se jettent dans les mers .

V- Test de reconnaissance de l'eau

Le sulfate de cuivre anhydre permet de détecter la présence d'eau : il passe de la couleur blanche à la couleur bleue en présence d'eau.

VI - L'eau dans notre alimentation.

a - Expérience: Pour détecter la présence d'eau dans nos aliments, on met en contact du sulfate de cuivre anhydre avec l'aliment ou la boisson.

- Si le sulfate de cuivre reste blanc, alors l'aliment ne contient pas de l'eau.
- Si le sulfate de cuivre devient bleu, alors l'aliment contient de l'eau.

b - Observations :

	limonade	Eau minérale	pomme	vinaigre	huile	lait	pain	sucré	Jaune d'oeuf
Couleur du sulfate de cuivre anhydre	bleue	bleue	bleue	bleue	blanche	bleue	bleue	blanche	blanche
Présence d'eau	oui	oui	oui	oui	non	oui	oui	non	non

c - Conclusion :

- Toutes les boissons et la plupart des aliments contiennent de l'eau .
- Certains liquides ne contiennent pas d'eau .

Lexique :

Anhydre : qui ne contient pas d'eau .

Hydraté : qui contient de l'eau .