

Matière : Physique chimie
Module : La matière

Durée : 2H
Professeur : L.zizi

Niveau scolaire : 1AC
Etablissement : C . Ben TACHFINE

L'EAU

Pourquoi appelle-t-on la Terre « Planète bleu »?



**Ou se trouve essentiellement
l'eau sur Terre ?
Est-elle douce ou salée ?**

I- Les réservoirs naturels de l'eau:

- La terre est souvent appelée « planète bleu » car l'eau occupe plus de **70%** de sa surface .
- Sur terre , l'eau se trouve essentiellement dans **les mers** et **les océans** , elle est *salée* .

L'eau *douce* se trouve dans **les glaciers** , **les fleuves** , **les rivières** , **les lacs** et dans **les nappes souterraines** ,

L'eau se répartit de la manière suivante :

Mers et Océans	Glaces polaires	Eaux souterraines	Lacs et rivières	Atmosphère
97.2 %	2.15 %	0.63 %	0.01 %	0.001 %

II- Les états physiques de l'eau:

Sous combien de formes trouve – t- on l'eau
dans la cuisine ?



On distingue trois formes de l'eau dans la photo :

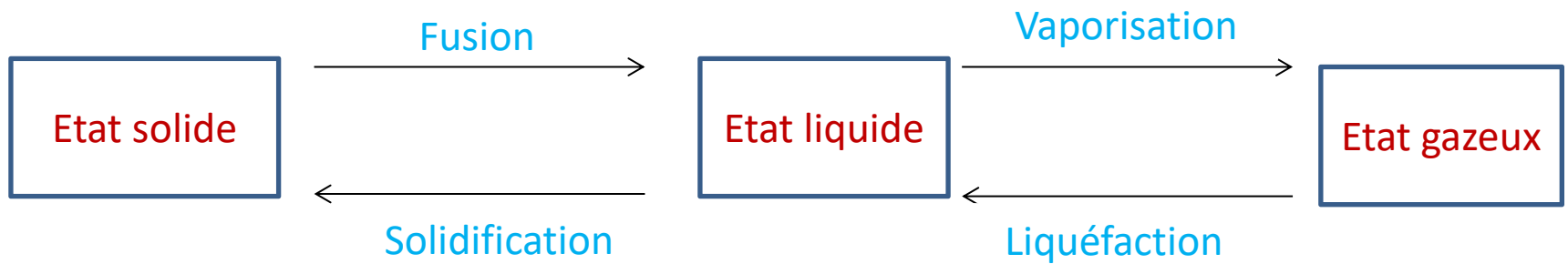
- Eau liquide – eau solide – eau vapeur .

Conclusion :

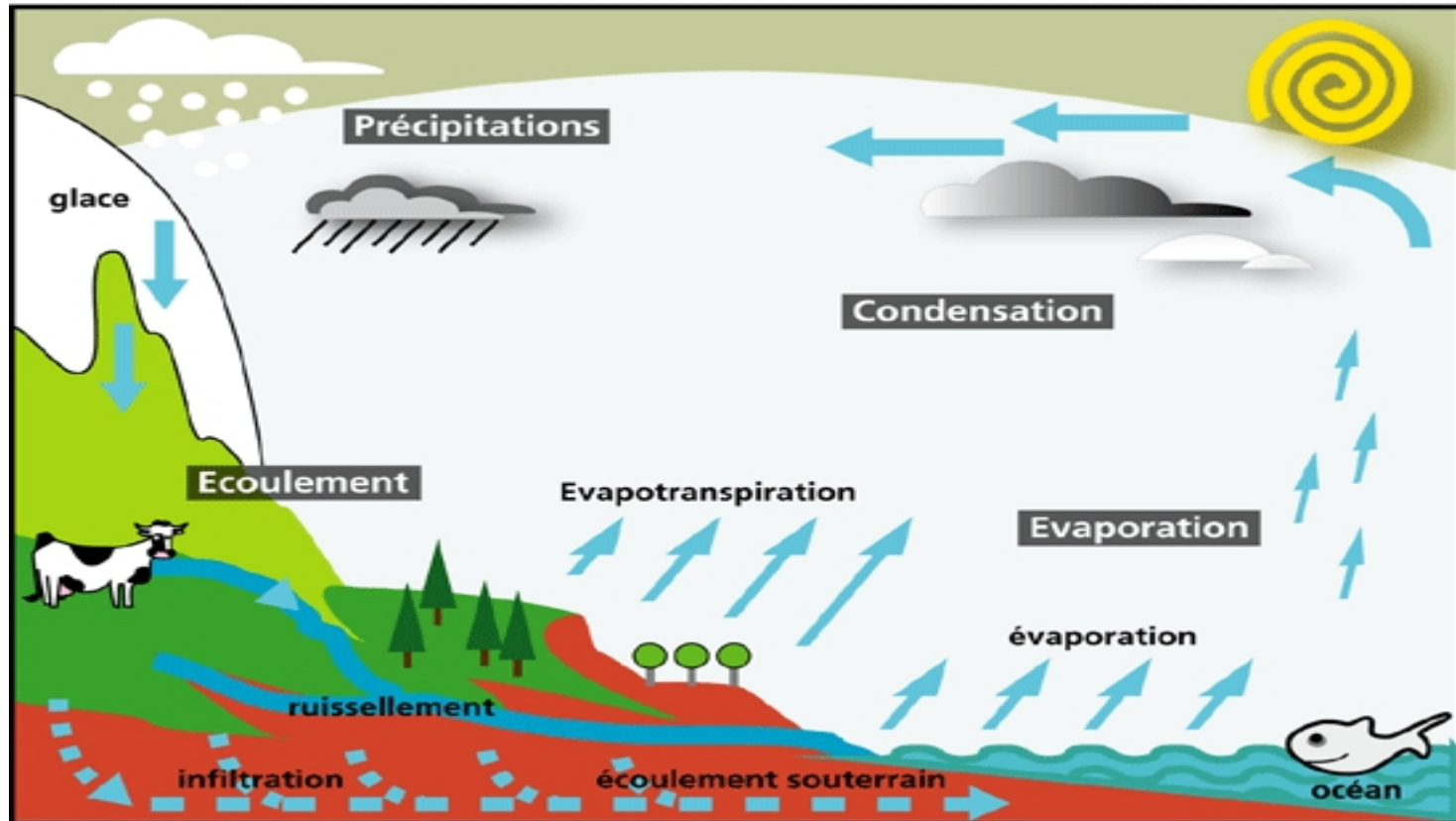
Sur terre l'eau existe sous trois états physiques :

- **L'état solide** : glace , grêle , neige .
- **L'état liquide** : eau , buée , nuage .
- **L'état gazeux** : vapeur d'eau .

Les changements d'état physique de l'eau :



II – Le cycle de l'eau:

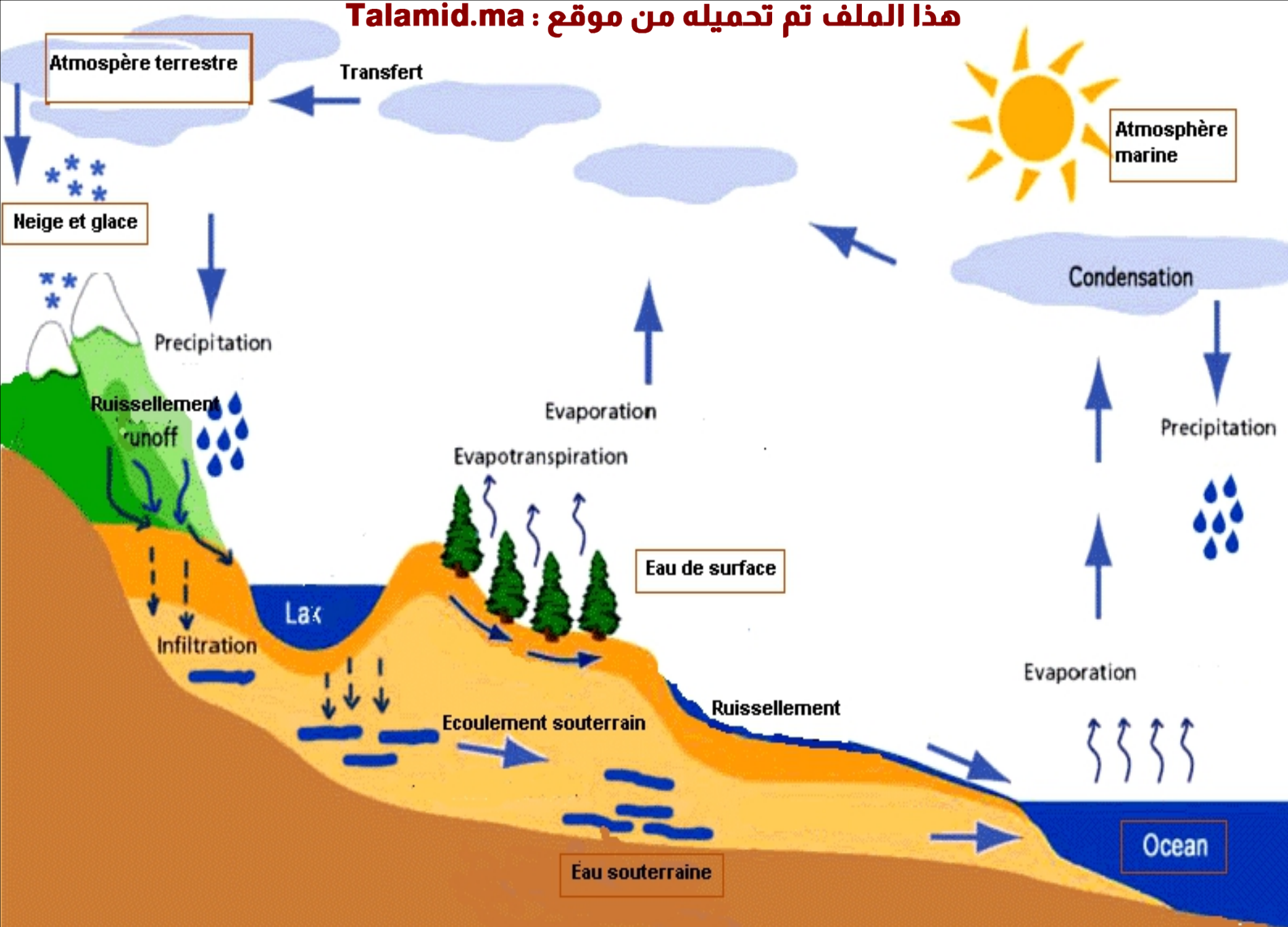


هذا الملف تم تحميله من موقع : Talamid.ma

للمزيد من الملفات قم بزيارة الموقع : Talamid.ma

Depuis 4,5 milliards d'années ,la quantité d'eau présente sur Terre n'a pas variée , mais l'eau subit sur notre planète une série de transformations :

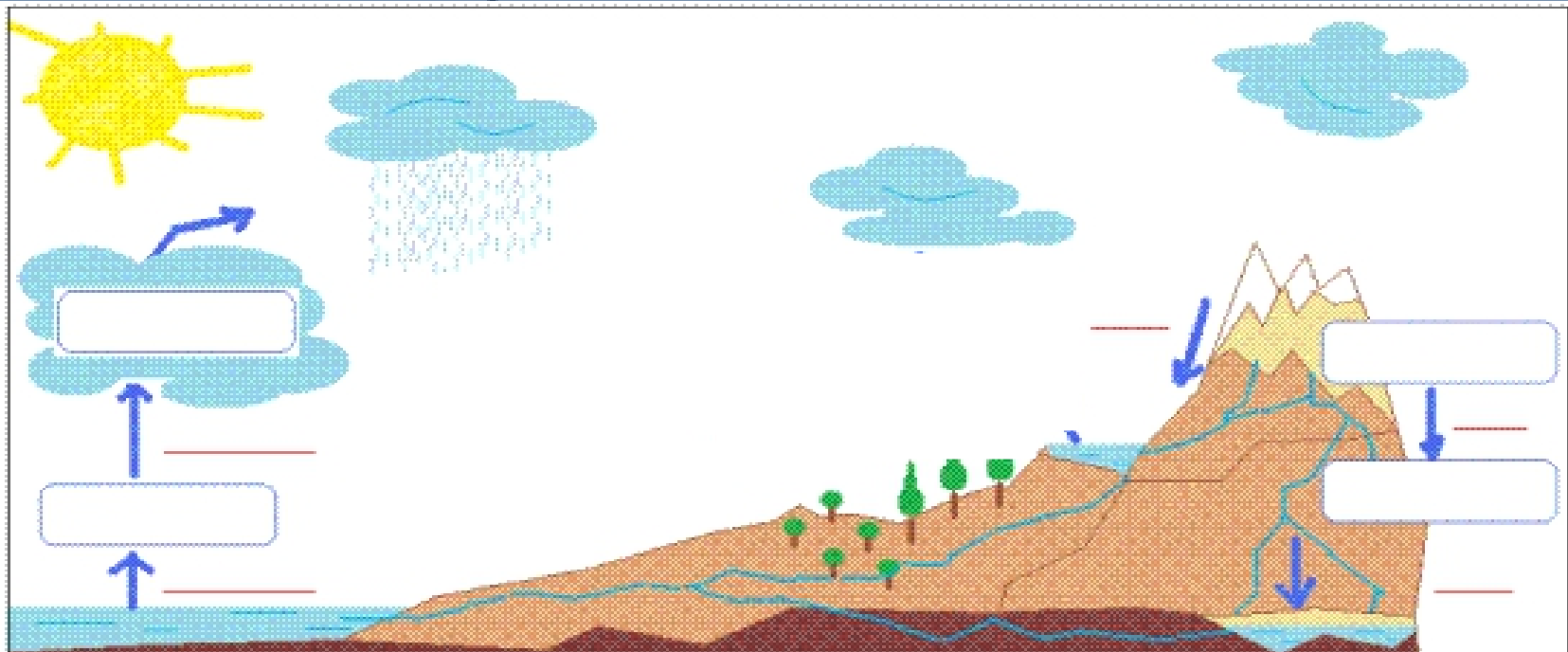
1. Sous l'action du soleil l'eau des mers ,des océans ,des lacs ... s'évapore (vapeur d'eau).
2. La vapeur d'eau se transforme en nuages .
3. Le vent pousse les nuages
4. Selon la température l'eau se transforme en pluie ou en neige .
5. L'eau s'infiltre dans le sous- sol pour donner **les eaux souterraines** et une partie ruisselle sur la surface .
6. Les fleuves , les rivières...ramènent l'eau vers la mer .
C'est **le Cycle de l'eau** .



Application :

Remplir les cases du schéma ci-dessous à l'aide des mots suivants :
Liquide – gaz- solide (ces mots peuvent être utilisés plusieurs fois)

Compléter la légende à l'aide des mots ci-dessous :
Evaporation – fusion- condensation-ruisselement-infiltration (ces mots peuvent être utilisés plusieurs fois).



Correction:

