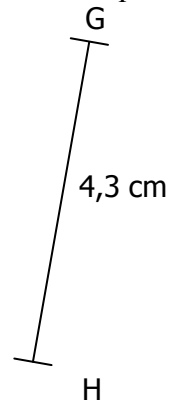
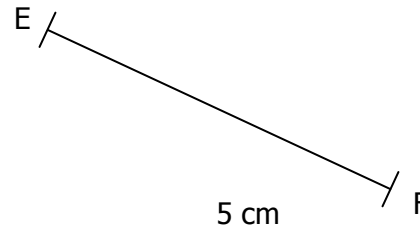
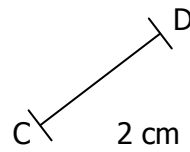
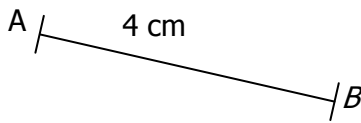


EXERCICE 1 : Construire les médiatrices des segments suivants en utilisant la règle graduée et l'équerre :



EXERCICE 2

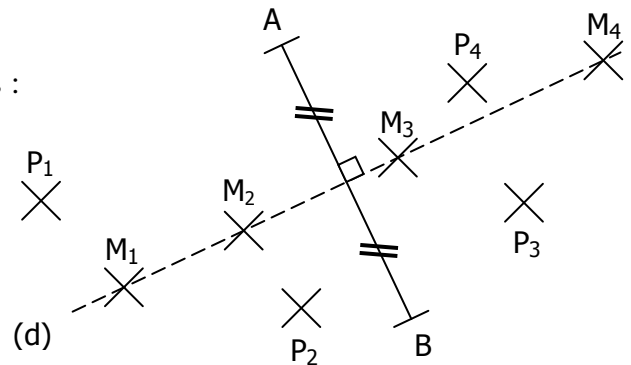
On a tracé un segment $[AB]$ ainsi que sa médiatrice (d) .

Les points M_1, M_2, M_3 et M_4 appartiennent à (d) .

Les points P_1, P_2, P_3 et P_4 n'appartiennent pas à (d) .

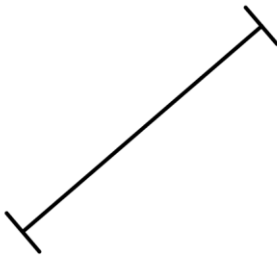
a. Mesurer à la règle (et au mm près) les longueurs suivantes :

$M_1A = \dots\dots$	$M_1B = \dots\dots$	$M_2A = \dots\dots$	$M_2B = \dots\dots$
$P_1A = \dots\dots$	$P_1B = \dots\dots$	$P_2A = \dots\dots$	$P_2B = \dots\dots$
$M_3A = \dots\dots$	$M_3B = \dots\dots$	$M_4A = \dots\dots$	$M_4B = \dots\dots$
$P_3A = \dots\dots$	$P_3B = \dots\dots$	$P_4A = \dots\dots$	$P_4B = \dots\dots$



b. Que remarque-t-on ?

EXERCICE 3 : Construire les médiatrices des segments suivants en utilisant le compas :



EXERCICE 4 :

Construire les médiatrices des segments suivants en utilisant le quadrillage :

