

فرض محروس رقم 1 في مادة : علوم الحياة والأرض (الأسدوس 2) السنة: 2015-2016



الاسم العائلي والشخصي: التاريخ:
المستوى: أولى ثانوي إعدادي

إمضاء الولي :

إمضاء الإدارة :

النقطة :

20

* المكون الأول : استرداد المعارف (12ن):

① اعتمادا على مكتسباتك ، املأ الجدول التالي بما يناسب : (5ن)

| المصطلح | تعريفه |
|----------------|---------------------------------------------|
| التركيب الضوئي | |
| | يغذي نفسه بنفسه |
| السلم | E := |
| | زوج عددي (x;y) يسمح بتحديد موقع على الخريطة |
| | طرح الماء على شكل بخار من طرف النبات الأخضر |

② أتمم الجمل التالية بما يناسب ، اعتمادا على مكتسباتك، (4ن).

1. السلسلة الغذائية هي بين الكائنات الحية في وسط طبيعي.
2. توجد العواشب في الحلقة من السلسلة الغذائية، وهي تعتبر
3. تبتدئ السلسلة الغذائية بـ لأنها كائنات

③ اعط مثالا لسلسلة غذائية ذات 3 حلقات: (2ن).

.....

.....

.....

اعط اقتراحين للحفاظ على التوازنات الطبيعية. (1ن).

* المكون الثاني: الاستدلال العلمي والتواصل الكتابي (8ن):

التمرين الأول: (2ن)

لديك النص التالي: ► ... للرفع من المرد ودية الفلاحية، يعتمد الفلاحون على مياه الأمطار والأسمدة (أملاح معدنية).

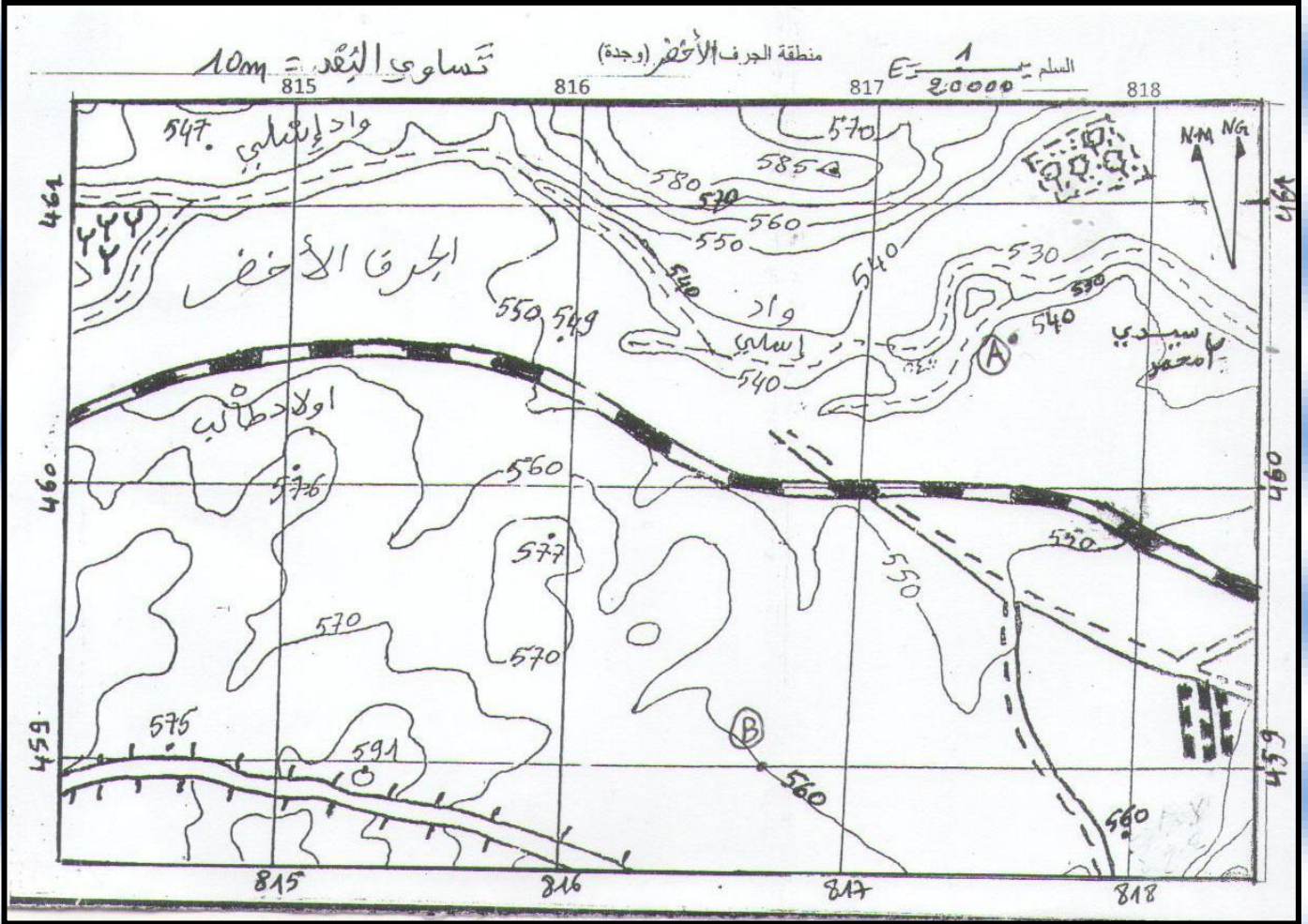
إن هذه المرد ودية تكون اكبر إذا كانت المزروعات في البيوت البلاستيكية حيث تكون نسبة C_{O_2} مرتفعة، وفي

المناطق من الكرة الأرضية، التي تكون فيها أشعة الشمس ضعيفة، يستعين الفلاحون بمصابيح كهربائية قوية لإضاءة النباتات... ◀

* استخرج من النص العناصر التي تحتاجها النباتات الخضراء لتغذيتها ونموها؟ (2ن).

.....
.....
.....

التمرين الثاني: الطبوغرافية المبسطة:



* اعتمادا على الخريطة التالية، أجب عن الأسئلة التالية:

① أي موقع تمثله هذه الخريطة (ن1)؟

② حدد إحداثيات كل من النقطتين A وB (ن2).

A (;)
B (;)

③ حدد على الخريطة موقع النقطة C التي إحداثياتها هي (ن1).

C (815 ; 460,5)

④ احسب ب Km المسافة الحقيقية بين النقطتين A وB (ن2).