


الموسم الدراسي 16/15 الدورة : 2	مادة علوم الحياة والأرض الفرض الكتابي المحروس 2	الثانوية الإعدادية أحمد الراشدي تطوان	
النقطة :	تاريخ الإنجاز : مدة الإنجاز : ساعة واحدة الاستاذ : صالح بركاني	الاسم : القسم : الرقم :	

تمارين إسترداد المعارف 8

1- أذكر مثالين مما يلي 2

أوساط طبيعية	أعضاء تنفسية	أنواع التنفس	غازات تنفسية
.....
.....

2- إربط بسهم كل مصطلح بما يناسبه 1.5

جهاز برليز	ملاحظة الكائنات المجهرية .
مجهر	تحنيط الحيوانات .
مكبر زوجي	إستخراج فونة التربة .
كحول	تحضير المعشبة .
صفحة و صفحة	ملاحظة فونة التربة .
ضاغط النباتات	تهيئ تحضير مجهري .

3- أتم تعبئة الفقرة التالية حول إكتشاف الخلايا النباتية : 2

المجهر - التحضير المجهري - الماء - الماء - بشرة - عينة - صفحة - صفحة زجاجية -
 نضع دقيقة من البصل فوق ثم و نغمرها قي و نصب عليها
 ثم نغطي الكل بواسطة ، ثم نضع هذا فوق مسرح.....

4- أثناء خرجة بيئية دون تلميذ العناصر و الملاحظات التالية : 2.5

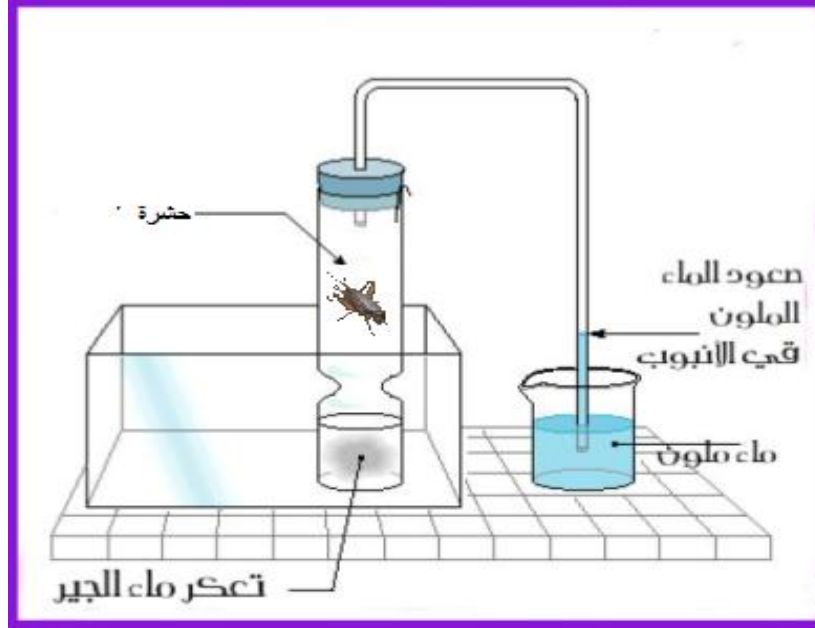
: شجرة البلوط - منظار - رمل - حرارة - ماء - فراشات - أعشاب - حجارة - حلزون - محرار - رطوبة - هواء.

مكونات إحيائية	أدوات إستكشاف الوسط	مكونات فزيائية	عوامل فزيائية و كيميائية
.....
.....
.....
.....

إقلب الصفحة

تمارين الإستدلال العلمي والتعبير البياني 12ن

التمرين الأول : لاحظ وحلل هذه التجربة و أجب على الأسئلة :

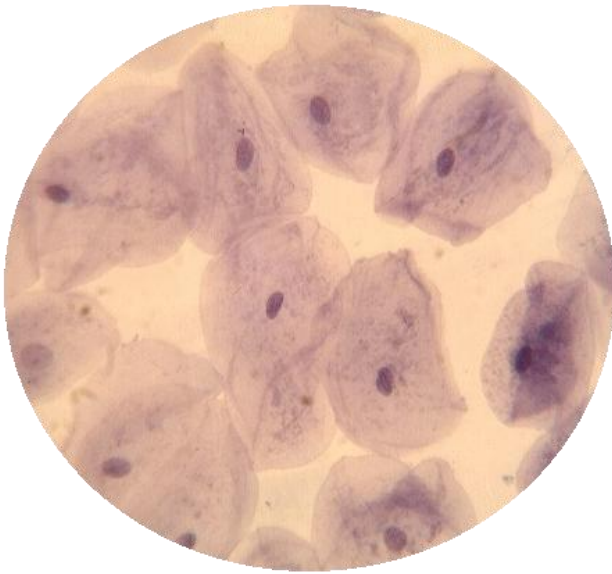


1- لماذا قمنا بهذه التجربة 2ن

2- كيف تفسر تعكر ماء الجير ؟. 2ن

3- كيف تفسر صعود الماء الملون ؟ 2ن

4- ماذا تستنتج من هذه التجربة ؟ 2ن



صورة مجهرية للظهار الفموي مكبرة 500 مرة

التمرين 2 : يمثل الشكل التالي صورة لملاحظة مجهرية للظهار الفموي .

أ- حدد بواسطة خط مغلق في الرسم خلية واحدة . 0.5ن

ب- بواسطة سهام ضع الاسماء المناسبة لأجزاء هذه الخلية المحددة 1.5ن

ت- أحسب القد الحقيقي لهذه الخلية . 2ن