

الموشور القائم والأسطوانة القائمة

I _ الموشور القائم :

(1) - تعريف :

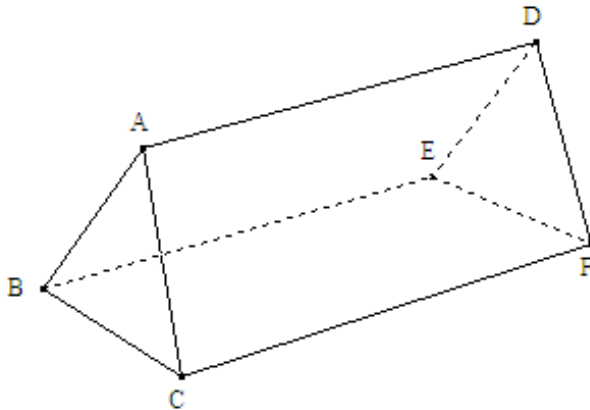
- الموشور القائم هو مجسم يتكون من:
- (1) - وجهين متوازيين قابلين للتطابق هما: قاعدتان الموشور القائم.
 - (2) - أحرف جانبية متقايسة هي: ارتفاع الموشور القائم.
 - (3) - أوجه جانبية و هي على شكل: مستطيلات.

* ملاحظات هامة :

- (1) - عدد الأوجه الجانبية لموشور قائم يساوي عدد أضلاع قاعدته .
- (2) - قاعدتا الموشور القائم إما أن تكونا على شكل مثلث أو مربع أو مستطيل أو مضلع رباعي أو مضلع خماسي

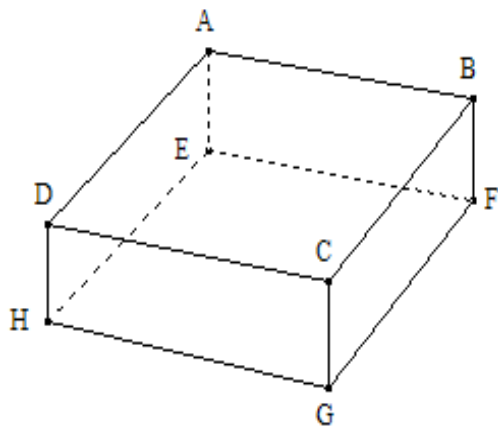
(2) - أمثلة :

(أ) - موشور قائم قاعدته مثلث :



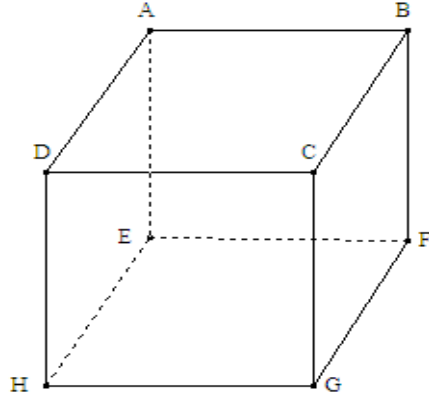
- القاعدتان هما : المثلثان ABC و DEF .
- الأحرف الجانبية هي : [AD] و [BE] و [CF] .
- الأوجه الجانبية هي : المستطيلات ADFC و BEFC و ADEB .

(ب) - موشور قائم قاعدته مستطيل :



- القاعدتان هما : المستطيلان ABCD و EFGH .
- الأحرف الجانبية هي : [AE] و [BF] و [CG] و [DH] .
- الأوجه الجانبية هي : المستطيلات AEHD و DCGH و BCGF و ABFE .

نسمي هذا الموشور القائم : متوازي المستطيلات القائم .

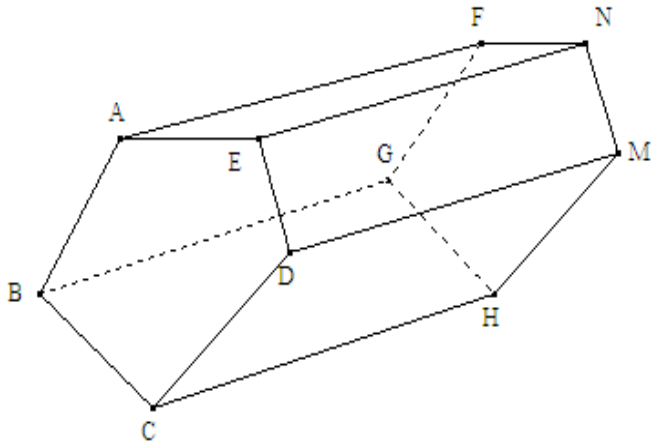


(ج) - موشور قائم قاعدته مربع :

- القاعدتان هما : المربعان ABCD و EFGH .
- الأحرف الجانبية هي : [AE] و [BF] و [CG] و [DH] .
- الأوجه الجانبية هي : المربعات AEHD و DCGH و BCGF و ABFE .

نسمي هذا الموشور القائم : **مكعب** .

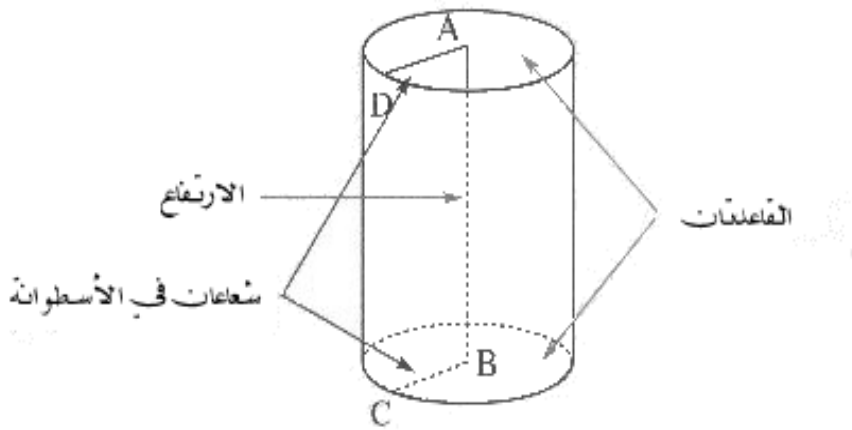
(د) - موشور قائم قاعدته مضلع خماسي :



- القاعدتان هما : المربعان ABCDE و FGHMN .
- الأحرف الجانبية هي : [AF] و [BG] و [CH] و [DM] و [EN] .
- الأوجه الجانبية هي : المستطيلات AENF و DMNE و BCGF و DCHM و BCHG .

II _ الأسطوانة القائمة :

* مثال :

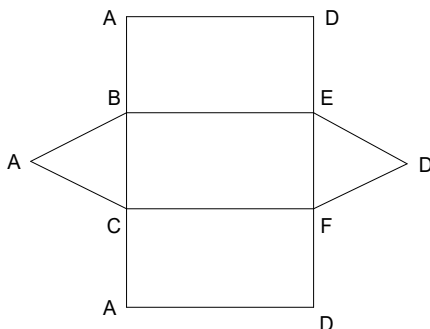


- القاعدتان هما : الدائرتان اللتان
- مركزهما A و B .
- الارتفاع هو : AB .

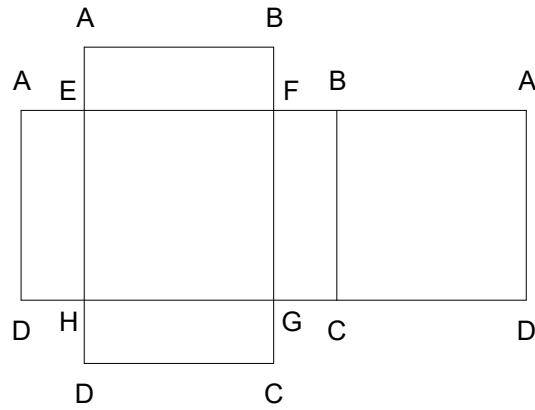
III _ نشر الموشور القائم و الأسطوانة القائمة :

(1) - نشر الموشور القائم :

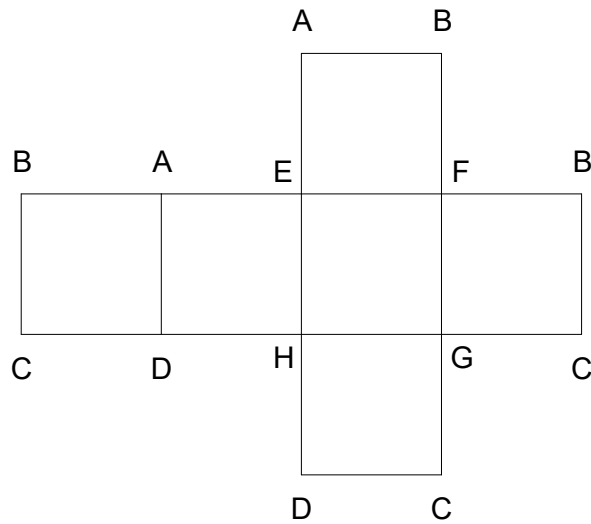
(أ) - موشور قائم قاعدته مثلث :



(ب) - موشور قائم قاعدته مستطيل :



(ج) - موشور قائم قاعدته مربع :



(2) - نشر الأسطوانة القائمة :

