

التمرين الرابع

هذه معطيات عن النفط التي حصل عليها تلاميذ أحد الأقسام خلال أحد فروض المراقبة المستمرة في مادة معينة :

3,5 ; 6,25; 5,5 ; 11,75 ; 10; 6 ; 8,5
13 ; 14 ; 10,5 ; 10,75 ; 9 ; 14 ; 4 ; 11,5
8,5 ; 11 ; 16 ; 17 ; 16 ; 15 ; 7,5 ; 10,75
13 ; 5

1 - نرسم إلى النقطة بالحرف N

كون جدولا لتجزئ هذه المعطيات إلى الفئات التالية :

$0 \leq N < 5$; $5 \leq N < 10$;

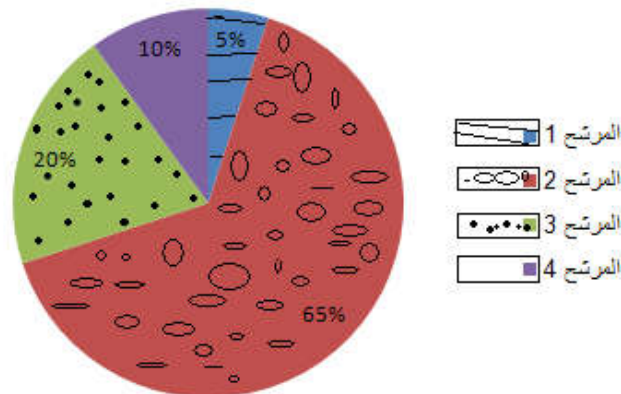
$10 \leq N < 15$; $15 \leq N < 20$;

2 - مثل المعطيات التي حصلت عليها بمبيان بالقضبان

3 - احسب النسبة المئوية لكل فئة ومثلها على مخطط قطاعي

التمرين الخامس

يمثل المخطط القطاعي التالي النسبة المئوية التي حصل عليها كل مترشح في دائرة انتخابية



1- احسب عدد الأصوات التي حصل عليها كل مرشح علما

أن عدد الأصوات المعبر عنها هو 160000 صوتا

وكون جدولا إحصائيا للمعلومات المحصل عليها

2- مثل هذه المعلومات بمخطط بالقضبان

(السلم 1cm لكل 1000 صوت)

التمرين السادس

التمرين 25 الصفحة 215 من الكتاب المدرسي

« لا تعطني سمكة ولكن علمني كيف اصطادها »

التمرين الأول :

حصل تلاميذ أحد الأقسام في مادة اللغة العربية على النقاط التالية :

4; 7; 15; 12 ; 11; 12; 8; 10; 10 ;10
3 ; 6; 11; 12; 8; 7; 6; 8; 9; 17

1- كون جدولا تبين فيه النقاط وعدد التلاميذ.

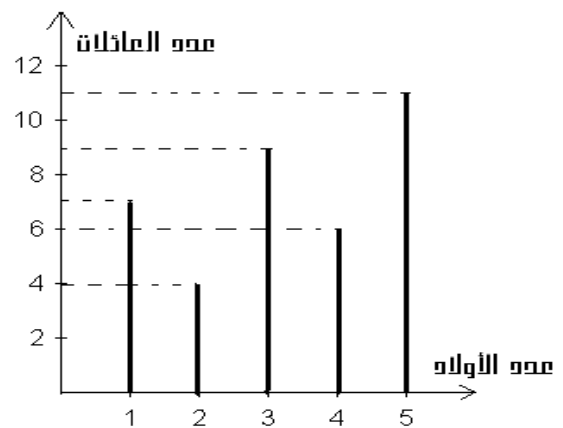
2- مثل مبيانيا هذه المعطيات بخطط بالقضبان.

التمرين الثاني

المبيان أسفله يمثل عدد العائلات وعدد الأبناء في كل عائلة :

1- كون جدولا تبين فيه عدد الأولاد وعدد العائلات.

2- حدد مجموع العائلات التي شملها هذا الإحصاء . واحسب النسبة المئوية لكل فئة من العائلات بالنسبة لمجموع العائلات



التمرين الثالث

الجدول التالي يعطي معلومات عن طول القامة T لتلاميذ قسم :

عدد التلاميذ	طول القامة (cm)
7	$150 \leq T < 155$
4	$155 \leq T < 160$
3	$160 \leq T < 165$
15	$165 \leq T < 170$
11	$170 \leq T < 175$

احسب النسبة المئوية لكل فئة ومثل هذه المعطيات المحصلة بمخطط قطاعي

التمرين الرابع

هذه معطيات عن النفط التي حصل عليها تلاميذ أحد الأقسام خلال أحد فروض المراقبة المستمرة في مادة معينة :

3,5 ; 6,25; 5,5 ; 11,75 ; 10; 6 ; 8,5
13 ; 14 ; 10,5 ; 10,75 ; 9 ; 14 ; 4 ; 11,5
8,5 ; 11 ; 16 ; 17 ; 16 ; 15 ; 7,5 ; 10,75
13 ; 5

1 - نرسم إلى النقطة بالحرف N

كون جدولا لتجزئ هذه المعطيات إلى الفئات التالية :

$0 \leq N < 5$; $5 \leq N < 10$;

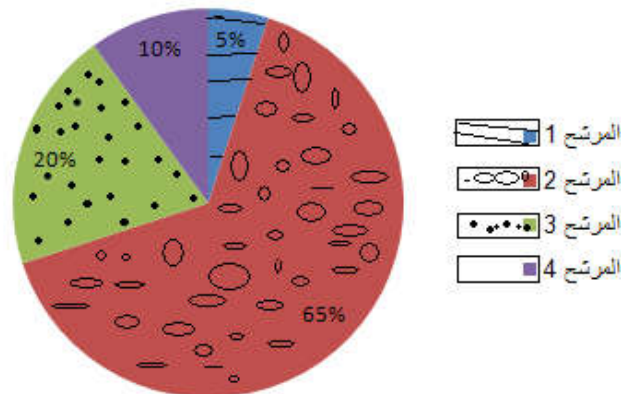
$10 \leq N < 15$; $15 \leq N < 20$;

2 - مثل المعطيات التي حصلت عليها بمبيان بالقضبان

3 - احسب النسبة المئوية لكل فئة ومثلها على مخطط قطاعي

التمرين الخامس

يمثل المخطط القطاعي التالي النسبة المئوية التي حصل عليها كل مترشح في دائرة انتخابية



3 - احسب عدد الأصوات التي حصل عليها كل مرشح علما

أن عدد الأصوات المعبر عنها هو 160000 صوتا

وكون جدولا إحصائيا للمعلومات المحصل عليها

4 - مثل هذه المعلومات بمخطط بالقضبان

(السلم 1cm لكل 1000 صوت)

التمرين السادس

التمرين 25 الصفحة 215 من الكتاب المدرسي

« لا تعطني سمكة ولكن علمني كيف اصطادها »

التمرين الأول :

حصل تلاميذ أحد الأقسام في مادة اللغة العربية على النقاط التالية :

4; 7; 15; 12 ; 11; 12; 8; 10; 10 ;10
3 ; 6; 11; 12; 8; 7; 6; 8; 9; 17

3- كون جدولا تبين فيه النقاط وعدد التلاميذ.

4- مثل مبيانيا هذه المعطيات بخطط بالقضبان.

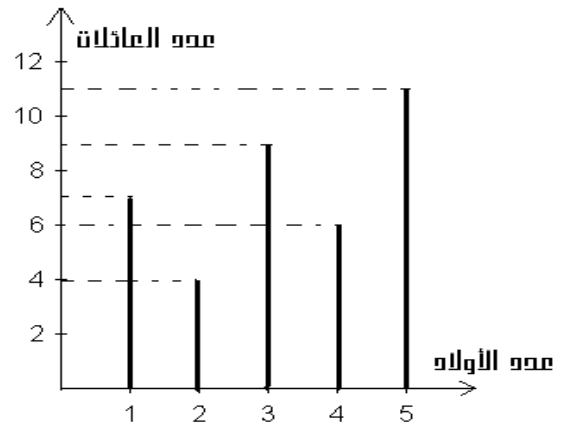
التمرين الثاني

المبيان أسفله يمثل عدد العائلات وعدد الأبناء في كل عائلة :

3- كون جدولا تبين فيه عدد الأولاد وعدد العائلات.

4- حدد مجموع العائلات التي شملها هذا الإحصاء . واحسب النسبة

المئوية لكل فئة من العائلات بالنسبة لمجموع العائلات



التمرين الثالث

الجدول التالي يعطي معلومات عن طول القامة T لتلاميذ قسم :

عدد التلاميذ	طول القامة (cm)
7	$150 \leq T < 155$
4	$155 \leq T < 160$
3	$160 \leq T < 165$
15	$165 \leq T < 170$
11	$170 \leq T < 175$

احسب النسبة المئوية لكل فئة ومثل هذه المعطيات المحصلة

بمخطط قطاعي