

الملاحظة	النقطة
	20

## المركب التربوي المندمج بوشاش الفرض الثاني الأسبوع الثاني مواد الاجتماعيات

الإسم : .....  
النسب : .....  
القسم : .....  
الرقم الترتيبي : .....

### مادة الجغرافيا ( 7 نقط )

الوثيقة 1 : تعريف الفلاحة و أنواعها

الوثيقة 2 : علاقة الفلاحة بالصناعة

ترتبط الفلاحة ارتباطا وثيقا بالصناعة ، فإذا كانت الفلاحة تعتمد على الآلات العصرية الحديثة ، فإن الصناعة بدورها تعتمد على المنتوجات الفلاحية مثل القطن و الصوف كموايد قابلة للتصنيع .

بتصرف

الفلاحة هي مجموع الأنشطة المرتبطة بالنبات و الحيوان ... و هي تتكون عموما من زراعة الأرض و تربية الحيوان ... حيث نجد نوعين كبيرين من الفلاحة : فلاحة تقليدية تشغل أعدادا كبيرة من العمال ، و فلاحة عصرية لا تحتاج إلا لعدد قليل من العمال و تستخدم آلات و أدوات متطورة .

كتاب في رحاب الاجتماعيات السنة الأولى من التعليم الثانوي الإعدادي ص : 128

اقرأ النص جيدا ثم :

1- استخرج من النص ( الوثيقة 1 ) تعريفا للفلاحة و اذكر بعض الأمثلة عن الأنشطة المزاولة بهذا القطاع . ( 2 ن )

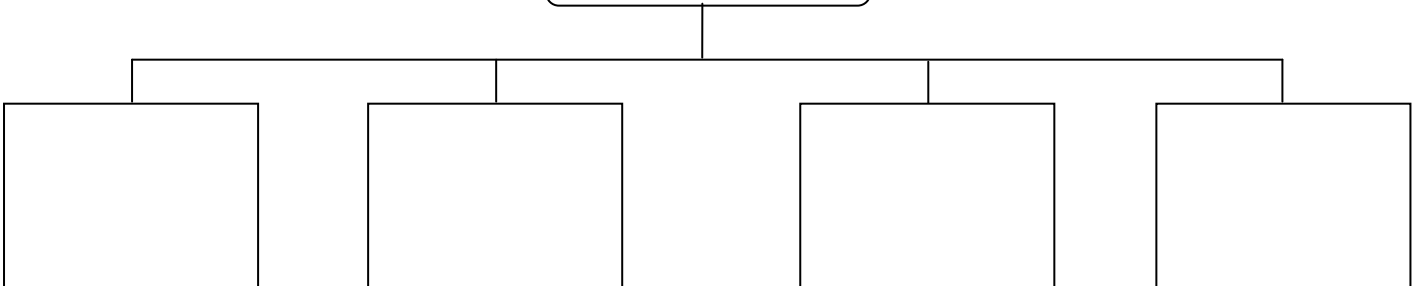
2- اعتمادا على النص ( الوثيقة 1 ) اذكر أنواع الفلاحة و خصائص كل منها . ( 2 ن )

3- انطلاقا من النص ( الوثيقة 2 ) اذكر بعض مجالات التقاء النشاط الفلاحي و النشاط الصناعي مع إعطاء أمثلة ( 3 ن )

### مادة التربية على المواطنة ( 6 ن )

1- املئ الفراغ بما يناسب : ( 2 ن )

مصادر القاعدة القانونية



2- اذكر أربع أجهزة منبثقة عن هيئة الأمم المتحدة ؟ ( 2 ن )

-  
-

3- عرف ما يلي : ( 2ن )

السلم :

القانون :

## مادة التاريخ ( 6ن )

عرف مفهوم الخلافة تطورا كبيرا في العصرين الأموي و العباسي ، اكتب موضوعا مقاليا تقارن فيه بين الخلافة عند الأمويين و عند العباسيين .  
مقدمة : طرح عام للموضوع + إشكالية  
عرض : الخلافة في العصر الأموي و الدواوين الأموية + الخلافة في العصر العباسي و الدواوين العباسية  
خاتمة :